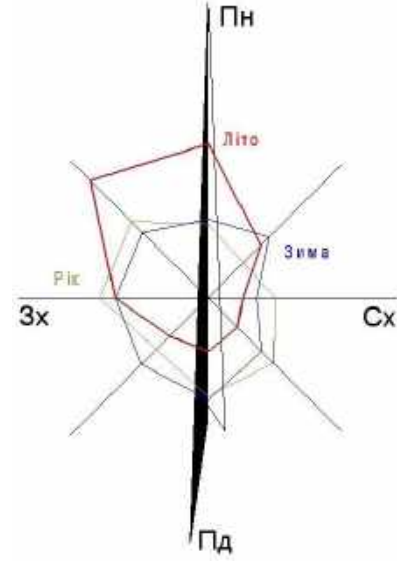


# Детальний план території

для розміщення житлової забудови та об'єктів з надання транспортних послуг в селі Якушинці Вінницького району Вінницької області

Схема розташування території розроблення містобудівної документації в системі розселення (М 1:10000)

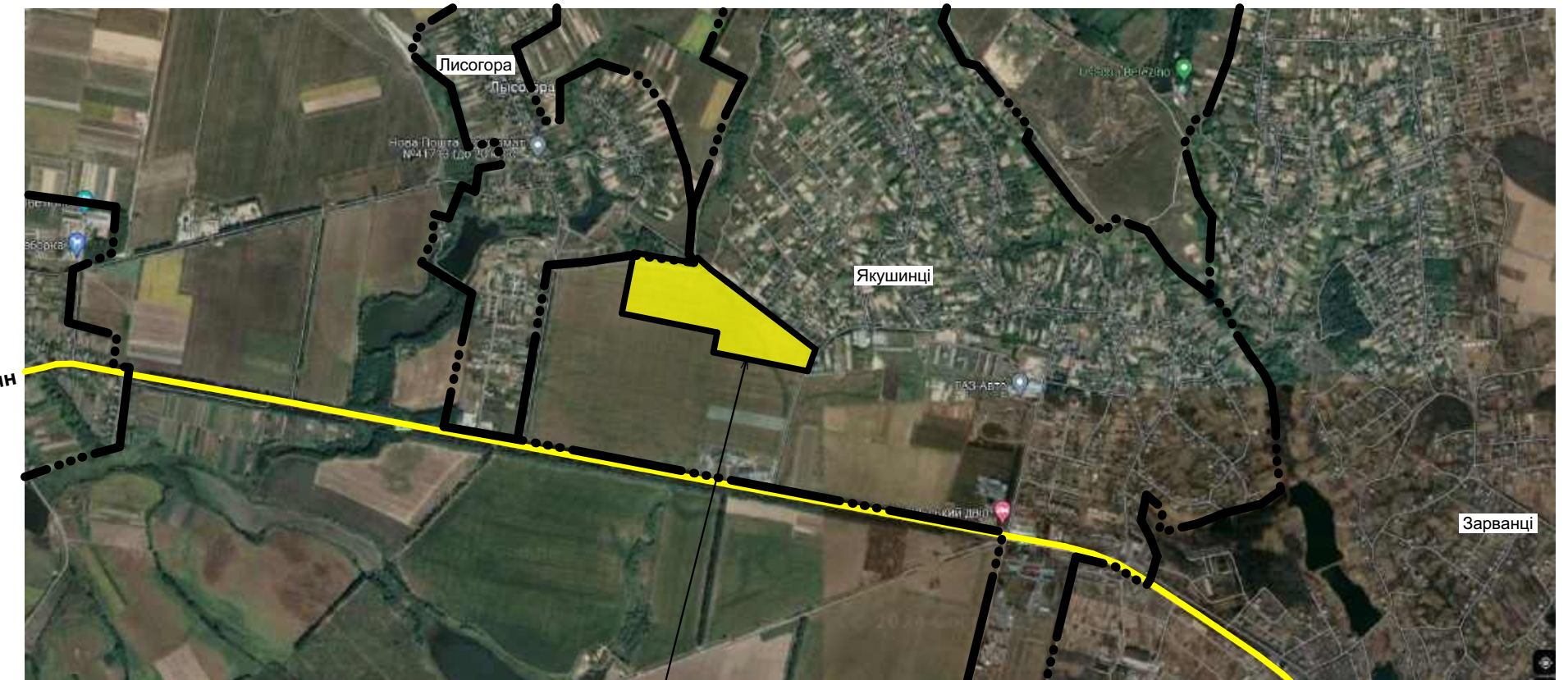


Експлікація будівель та споруд		
Номер на плані	Найменування	Примітки
1	Фельдшерсько-акушерський пункт на 56 чоловік	-
2	Сільська рада	-
3	Школа на 450 дітей	-

Умовні позначення:

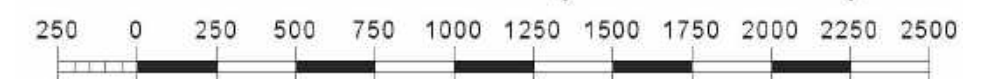
- межа с. Якушинці, с. Зарванці, с. Лисогора, с. Ксаверівка
- автомобільна дорога міжнародного значення М-30 "Стрий - Умань - Дніпро - Ізварине (через м. Вінницю, Кропивницький)"
- територія розроблення детального плану

Ситуаційна схема (М 1:25000)



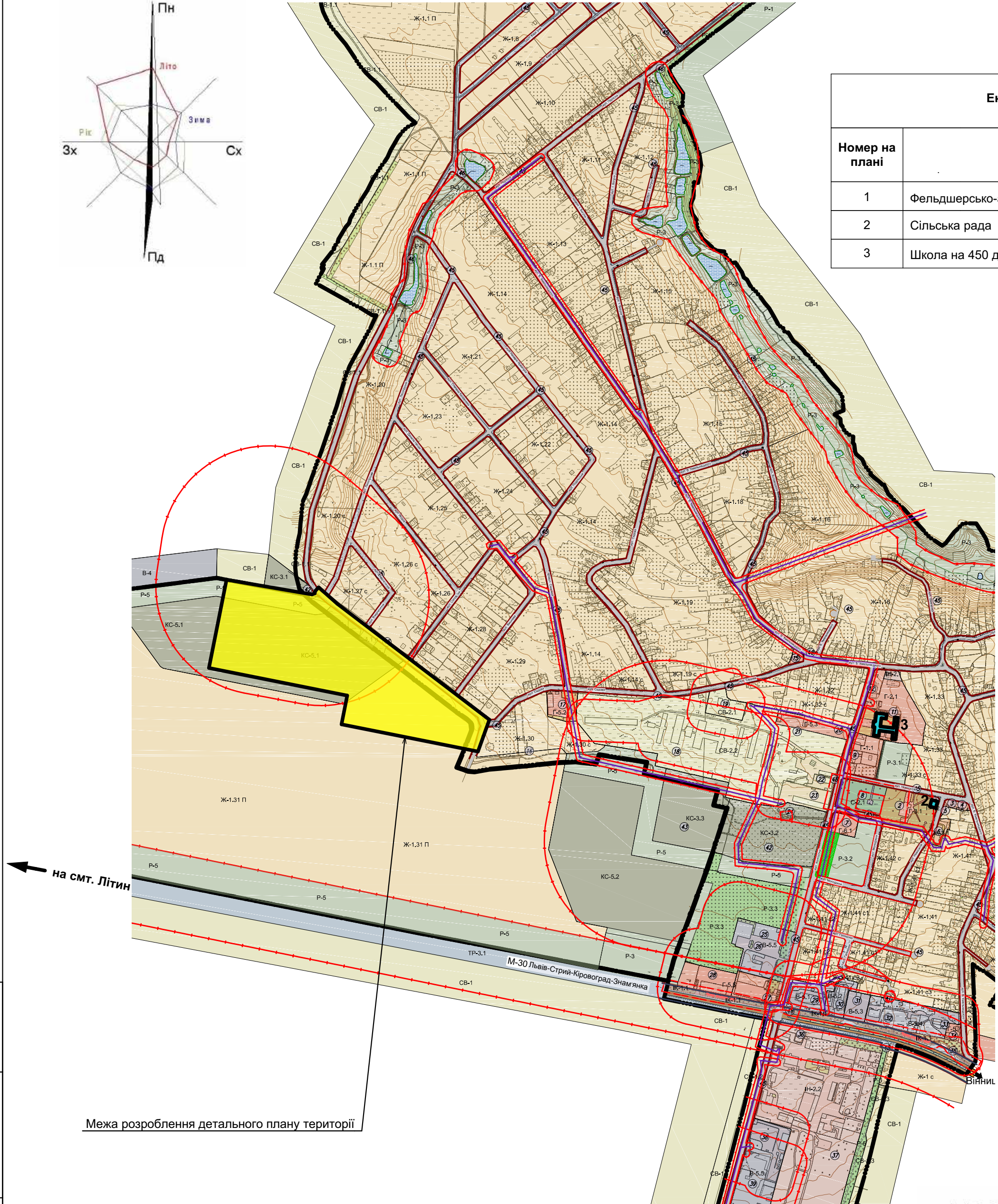
Межа розроблення детального плану території

МАСШТАБ 1:25000 (в 1см-250м)

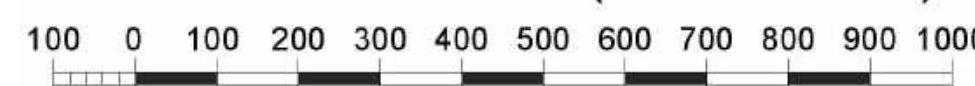


Примітки:

а) Графічні матеріали Схеми розташування території розроблення містобудівної документації в системі розселення (М 1:10000) виконані на підсвоєму Плану зонування території села Якушинці Якушинецької сільської ради Вінницького району Вінницької області, розробленій Науково-виробничим приватним підприємством "Анкор".



МАСШТАБ 1:10000 (в 1см - 100м)



Межа розроблення детального плану території

Інв. № ориг.	
Підпис і дата	
Зам. інв. №	

1324-ДПТ					
Детальний план території для розміщення житлової забудови та об'єктів з надання транспортних послуг в селі Якушинці Вінницького району Вінницької області					
Зм.	Кіл.уч.	Арк.	№ док.	Підпис	Дата
ГАП	Басистий	Герій	№ 1	<i>[Signature]</i>	2024
Н.контр.	Герій			<i>[Signature]</i>	2024
Детальний план території				Стадія	Аркуш
ДПТ				1	11
Перевірив	Басистий	Герій	№ 1	<i>[Signature]</i>	2024
Розробив	Герій			<i>[Signature]</i>	2024
Схема розташування території розроблення містобудівної документації в системі розселення (М 1:10000)					
ТОВ "АПЛАН"					