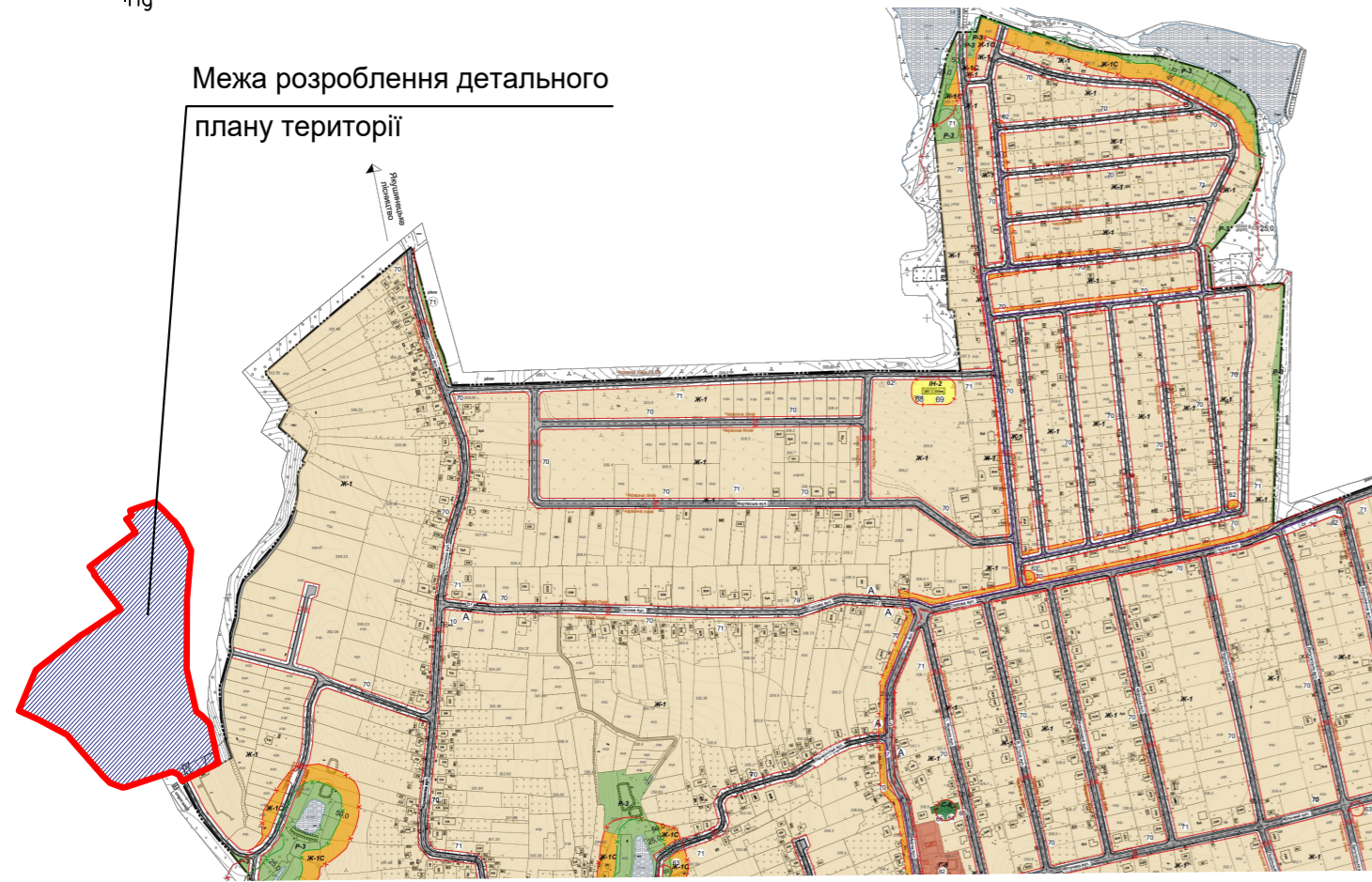
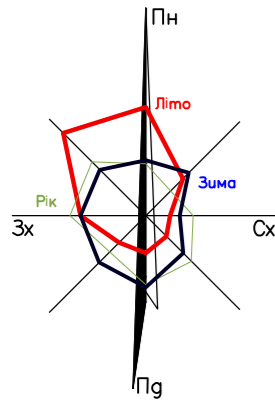


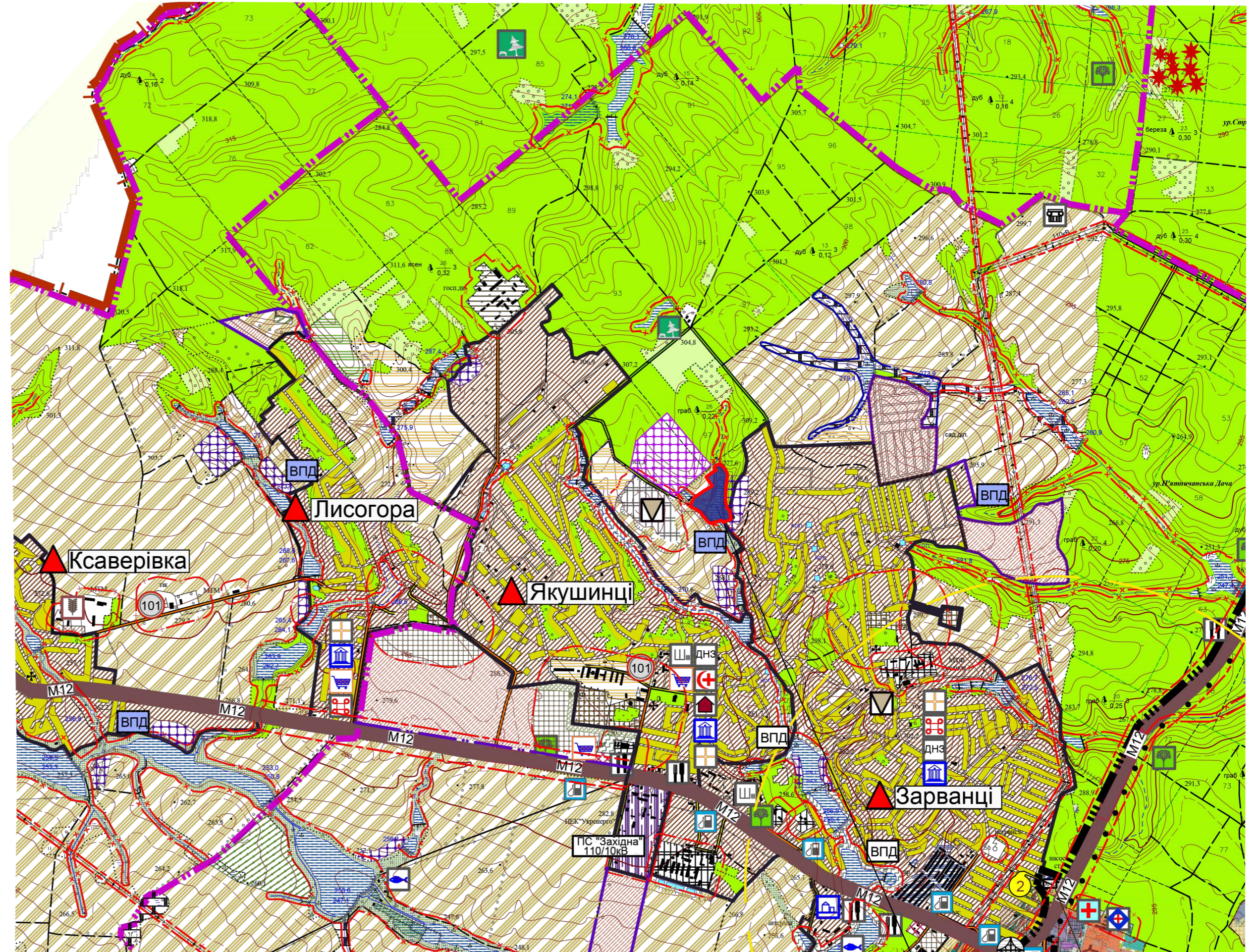
Детальний план території

для розміщення комплексу відпочинку на території Якушинецької територіальної громади
Вінницького району Вінницької області, за межами села Зарванці

Схема розташування території розроблення містобудівної документації в системі розселення (М 1:25000)



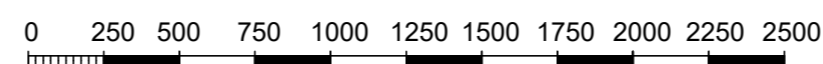
Ситуаційна схема М 1:50000



Умовні позначення:

- автомобільна дорога міжнародного значення М-30 "Стрий-Умань-Дніпро-Ізварине (через м. Вінницю, Кропивницький)"
- автомобільна дорога міжнародного значення М-21 "Виступовичі-Житомир-Могилів-Подільський (через м. Вінницю)"
- межа с. Зарванці
- територія розроблення детального плану

МАСШТАБ 1:25000
(в 1 см - 250 м)



Межа розроблення детального
плану території

2524-ДПТ

Детальний план території ля розміщення комплексу відпочинку на території Якушинецької територіальної громади Вінницького району Вінницької області, за межами села Зарванці

| Зм. | Кіл. | Арк. | Недок. | Підп. | Дата | Детальний план території | | |
|------------|------|----------|--------|---------|-------------|--|-------|---------|
| ГАП | | Басистий | | | 12.2024 | Стадія | Аркуш | Аркушів |
| Н.Контроль | | Герій | | | 12.2024 | ДПТ | 1 | |
| Перевірив | | Басистий | | | 12.2024 | Схема розташування території розроблення містобудівної документації в системі розселення (М 1:25000) | | |
| Розробив | | Ряба | | 12.2024 | ТОВ "АПЛАН" | | | |