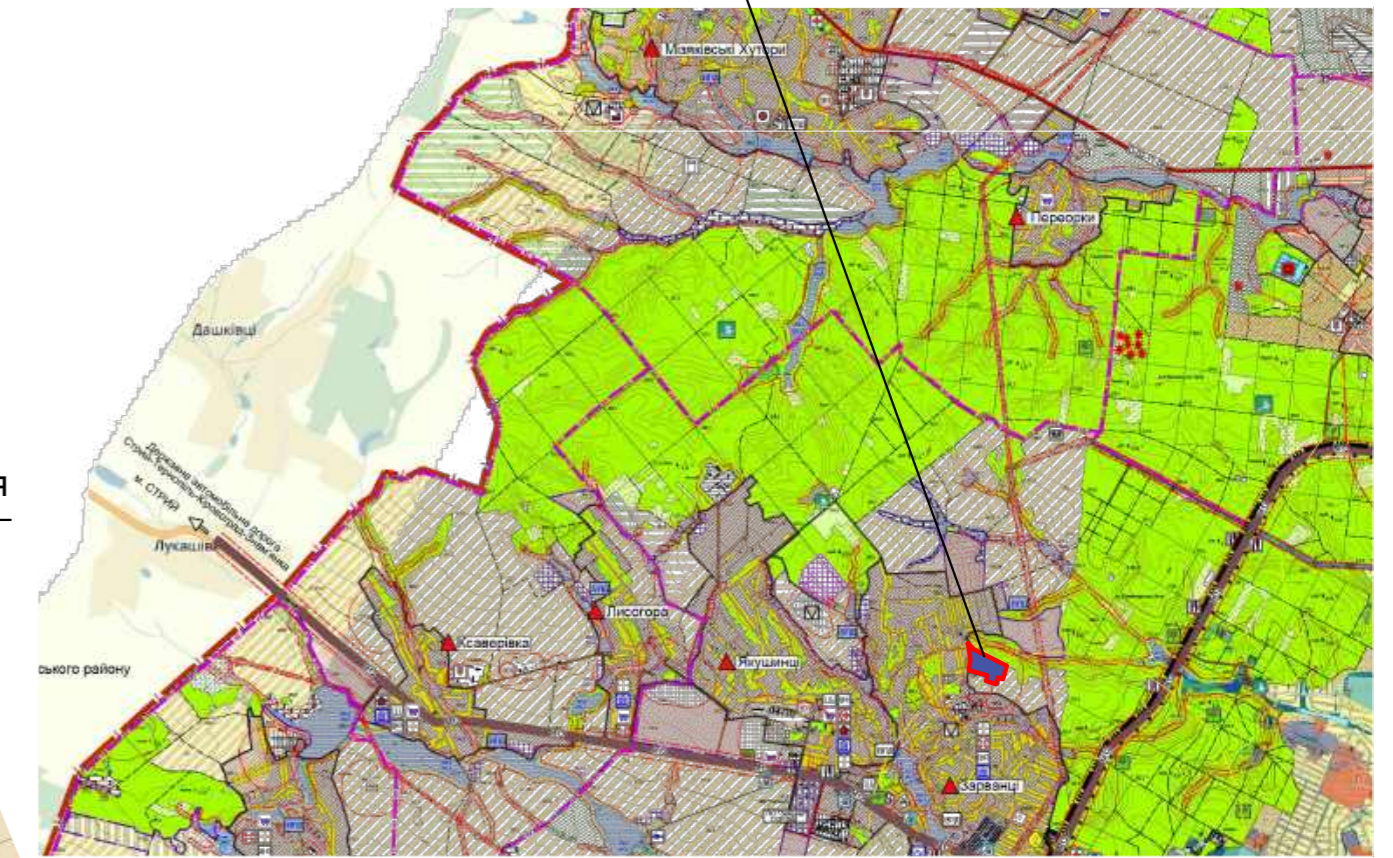
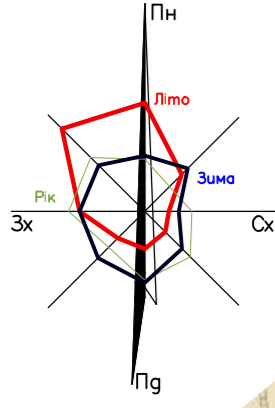


Детальний план території

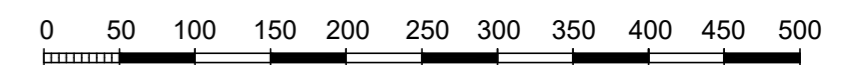
кладовища Якушинецької територіальної громади Вінницького району Вінницької області та забудови території вздовж вулиці Польова села Зарванці

Схема розташування території розроблення містобудівної документації в системі розселення (М 1:5000)



Межа території, що проектується

МАСШТАБ 1:5000
(в 1 см - 50 м)

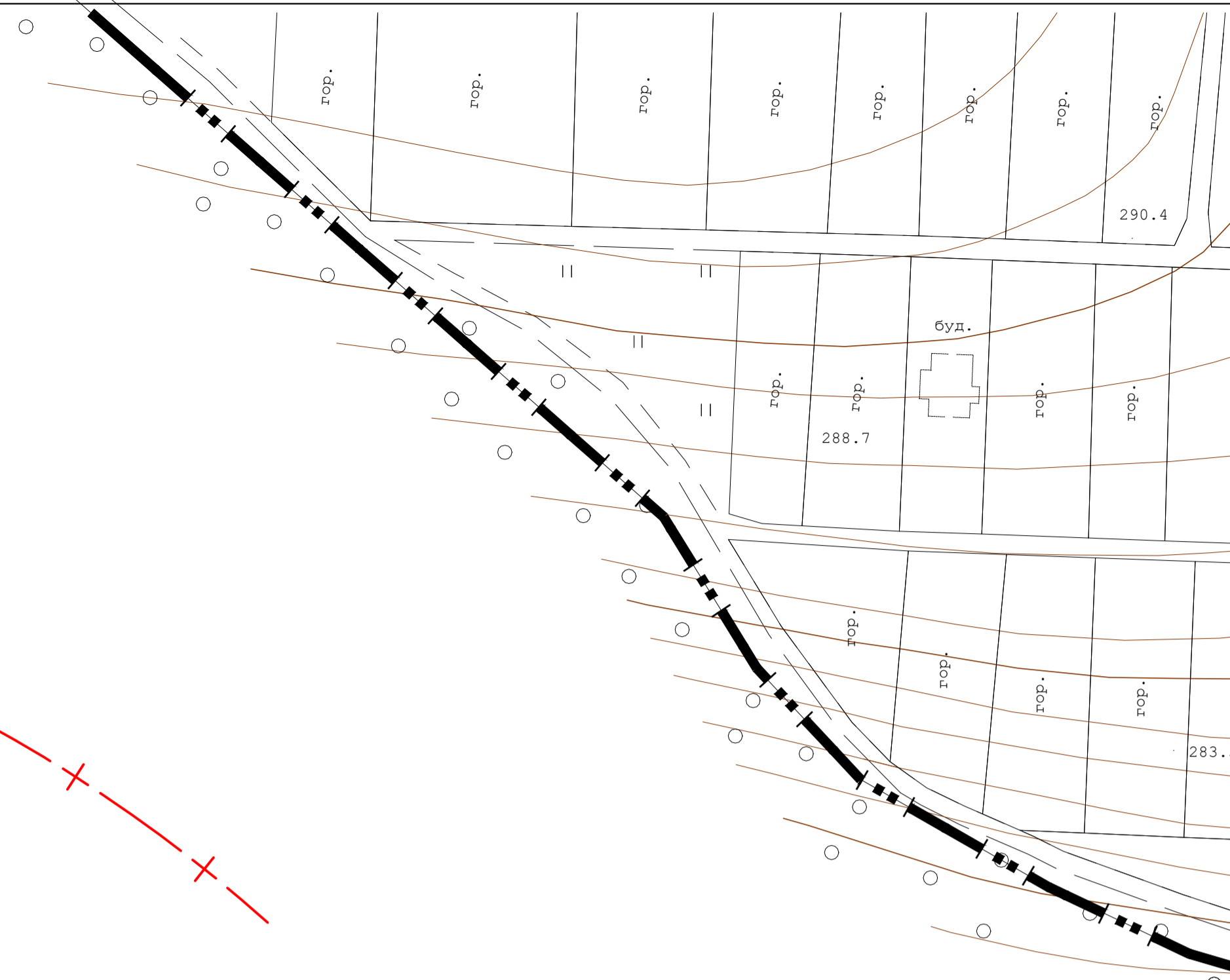
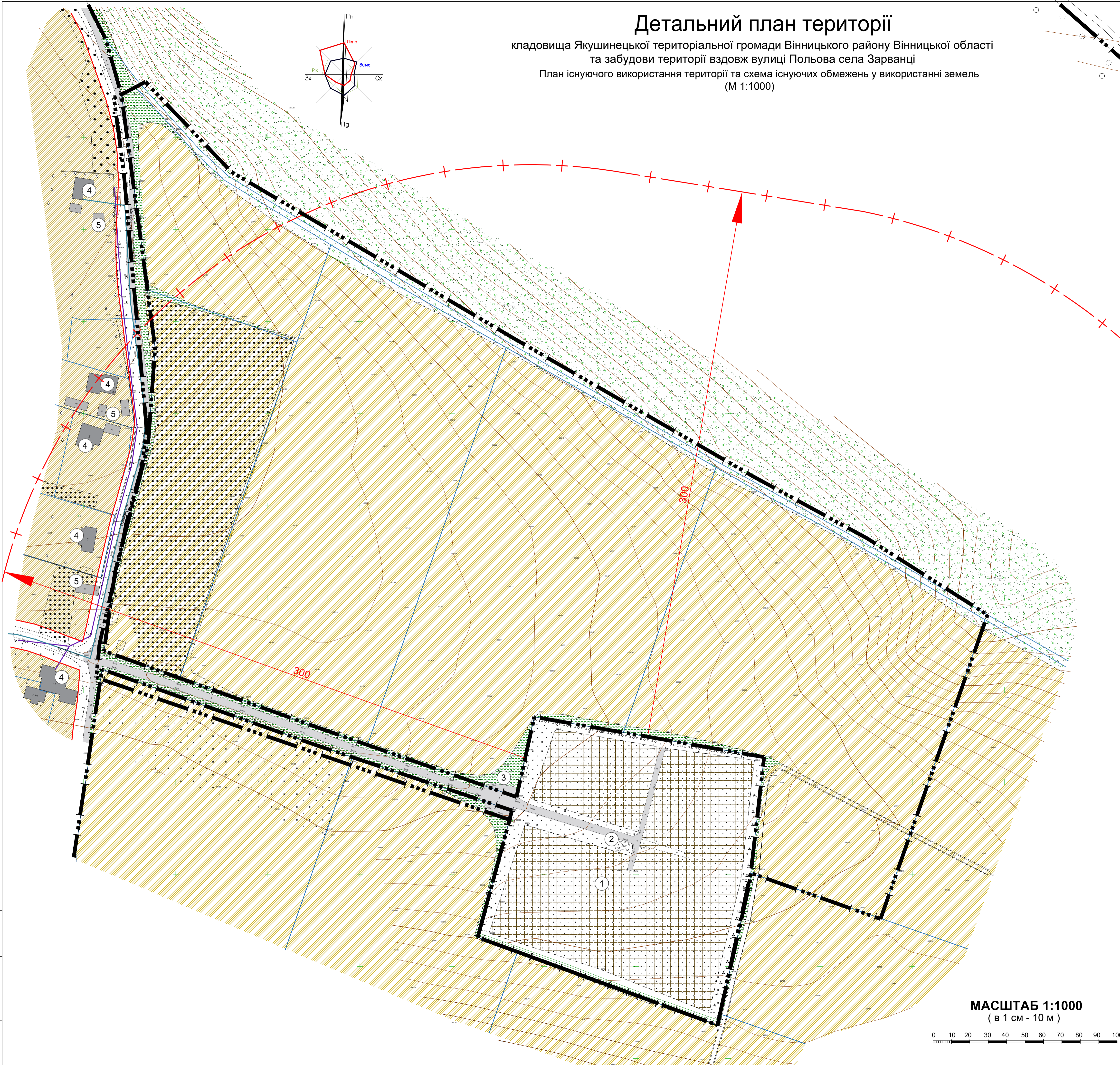
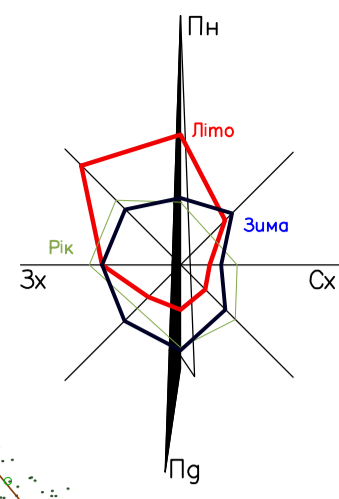


Інв. N ориг. Підпис і дата. Зам. інв. N

2024-ДПТ					
Детальний план території кладовища Якушинецької територіальної громади Вінницького району Вінницької області та забудови території вздовж вулиці Польова села Зарванці					
Зм.	Кіл.	Арк.	Недок.	Підп.	Дата
ГАП	Басистий			<i>Басистий</i>	10.2024
Детальний план території				Стадія	Аркуш
ДПТ				1	Аркушів
Перевірив	Басистий			<i>Басистий</i>	10.2024
Розробив	Ряба			<i>Ряба</i>	10.2024
Схема розташування території розроблення містобудівної документації в системі розселення (М 1:5000)				ТОВ "АПЛАН"	

Детальний план території

кладовища Якушинецької територіальної громади Вінницького району Вінницької області
та забудови території вздовж вулиці Польова села Зарванці
План існуючого використання території та схема існуючих обмежень у використанні земель
(М 1:1000)



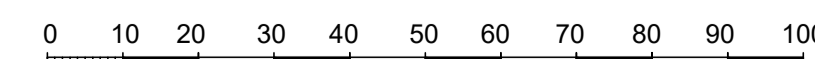
Експлікація будівель та споруд

Номер на плані	Найменування	Поверховість	Площа забудови м ²	Кільк.	Примітки
1	Кладовище	-	-	1	Існуюче
2	Ритуальний майданчик	-	-	1	Існуючий
3	Майданчик для сміттєзбірників	-	-	1	Існуючий
4	Житловий будинок	1-2	-	5	Існуючий
5	Нежитлова будівля	1	-	7	Існуюча

Умовні позначення

Існуючі	Проектні	
МЕЖА ТА ФУНКЦІОНАЛЬНЕ ЗОНУВАННЯ ТЕРИТОРІЙ (ЗЕМЕЛЬНИХ ДІЛЯНОК)		
		Межа розроблення детального плану території
		Межа населеного пункту
		Межа земельної ділянки
		Територія зелених насаджень загального користування
		Територія сільськогосподарського призначення
		Територія лісогосподарського призначення
		Територія житлової садибної забудови
		Територія комунальної забудови (кладовище)
ДОРОГИ, ВУЛИЦІ, ПРОЇЗДИ		
		Асфальтоване дорожнє покриття
БУДІВЛІ ТА СПОРУДИ		
		Житловий будинок
		Нежитлова будівля
		Огорожа
ПЛАНУВАЛЬНІ ОБМЕЖЕННЯ		
		Межа охоронної зони від інженерних мереж та споруд
		Межа санітарно-захисної зони
		Червона лінія
МАГІСТРАЛЬНІ ІНЖЕНЕРНІ МЕРЕЖІ (СПОРУДИ)		
		Повітряна лінія електропередач 0,4кВ
		Газопровід

МАСШТАБ 1:1000
(в 1 см - 10 м)



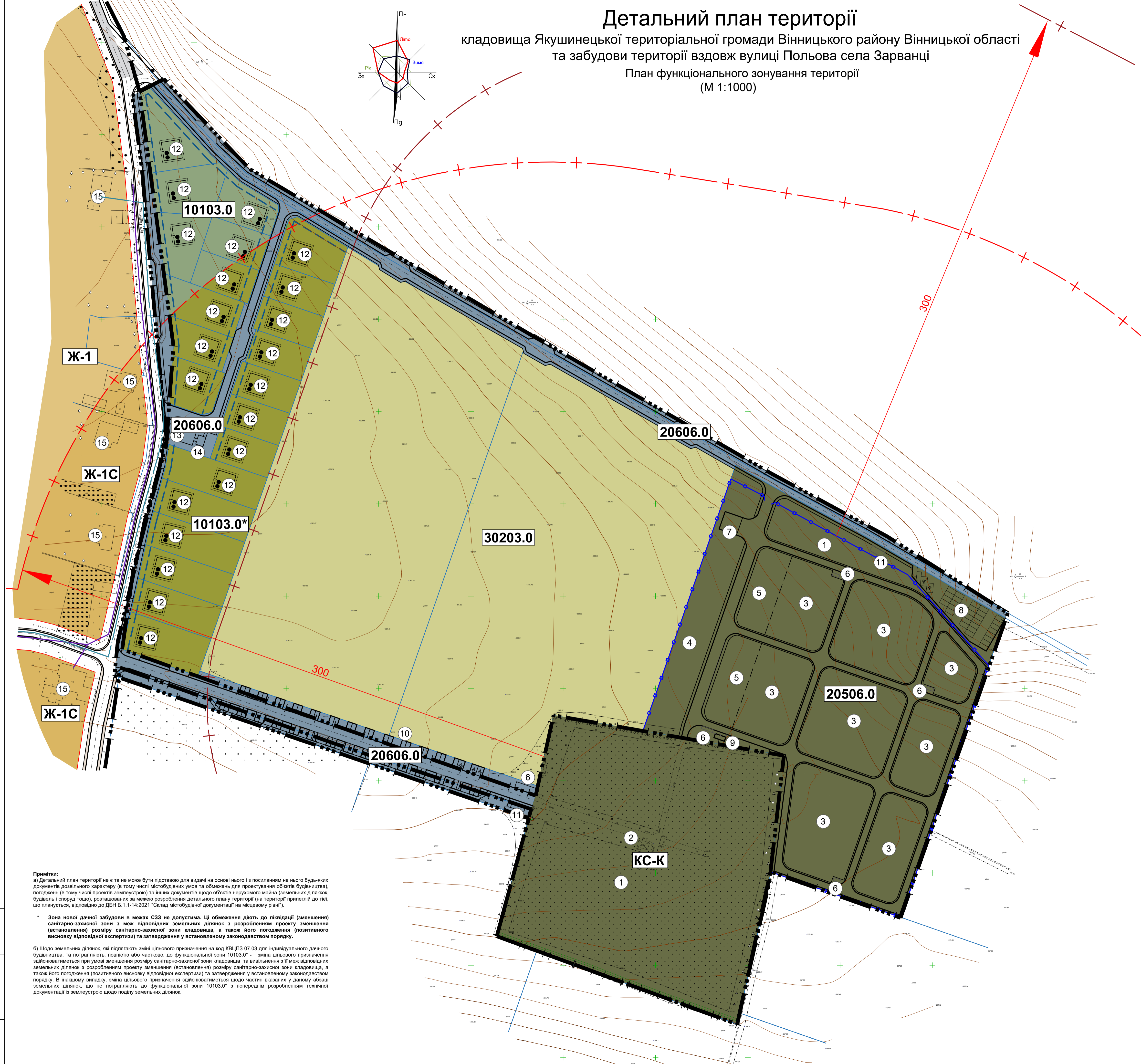
Інв. N ориг. Підпис і дата Зам. інв. N

2024 - ДПТ							
Детальний план території кладовища Якушинецької територіальної громади Вінницького району Вінницької області та забудови території вздовж вулиці Польова села Зарванці							
Зм.	Кіл.	Арк.	Недок.	Підп.	Дата		
ТАП	Басистий	Герій		10.2024	10.2024		
Н.Контроль	Герій						
Детальний план території					Стадія	Аркуш	Аркушів
ДПТ					2		
Перевірив	Басистий	Герій		10.2024	План існуючого використання території та схема існуючих обмежень у використанні земель (М 1:1000)		
Розробив	Ряба	Герій		10.2024	ТОВ "АПЛАН"		

Детальний план території

кладовища Якушинецької територіальної громади Вінницького району Вінницької області та забудови території вздовж вулиці Польова села Зарванці

План функціонального зонування території
(М 1:1000)



Експлікація будівель та споруд

Номер на плані	Найменування	Поверховість	Площа забудови М ²	Кільк.	Примітки
1	Кладовище	-	-	-	існ.
2	Майданчик для проведення ритуальних церемоній	-	-	1	існ.
3	Зона поховань	-	-	-	проект.
4	Колумбарій	-	-	-	проект.
5	Алея слави	-	-	-	проект.
6	Майданчик для сміттєзбірників	-	-	5	проект.
7	Майданчик для проведення ритуальних церемоній	-	-	1	проект.
8	Майданчик для легкових автомобілів на 34 м.м.	-	-	1	проект.
9	Громадська вбиральня	1	-	1	проект.
10	Майданчик для легкових автомобілів на 58 м.м.	-	-	1	проект.
11	Велопарковка	-	-	2	проект.
12	Дачний будинок	2	100.80	22	проект.
13	Майданчик для відпочинку дорослого населення та занять фізкультурою	-	24.40	1	проект.
14	Майданчик для дітей дошкільного та молодшого шкільного віку	-	88.00	1	проект.
15	Житловий будинок	1-2	-	-	існ.

Умовні позначення

Існуючі	Проектні	
МЕЖІ ТА ФУНКЦІОНАЛЬНЕ ЗОНУВАННЯ ТЕРИТОРІЙ (ЗЕМЕЛЬНИХ ДІЛЯНОК)		
		Межа розроблення детального плану території
		Межа населеного пункту
		Межа земельної ділянки
КС-К	20506.0	Території комунально-складська зона (кладовище)
	10103.0	Території дачної забудови
	10103.0*	Території дачної забудови в межах СЗЗ
	20606.0	Території вулиць та доріг
Ж-1		Зона садибної забудови
Ж-1С		Зона садибної забудови в межах СЗЗ
	30203.0	Території під розсадниками
ДОРОГИ, ВУЛИЦІ, ПРОЇЗДИ		
		Асфальтоване дорожнє покриття
		Тротуарна плитка
		Велосипедна доріжка
БУДІВЛІ ТА СПОРУДИ		
		Житловий будинок
		Контейнери для збору сміття
		Огорожа
ПЛАНУВАЛЬНІ ОБМЕЖЕННЯ		
		Межа охорони зони від інженерних мереж та споруд
		Межа санітарно-захисної зони
		Червона лінія
		Лінія регулювання житлової забудови

Примітки:
а) Детальний план території не є та не може бути підставою для видачки на основі нього і з посиланням на нього будь-яких документів дозвільного характеру (в тому числі містобудівних умов та обмежень для проектування об'єктів будівництва), погоджень (в тому числі проектів землеустрою) та інших документів щодо об'єктів нерухомого майна (земельних ділянок, будівель і споруд тощо), розташованих за межами розроблення детального плану території (на території прилеглої до тієї, що планується, відповідно до ДБН Б.1.1-14:2021 "Склад містобудівної документації на місцевому рівні").

Зона нової дачної забудови в межах СЗЗ не допустима. Ці обмеження діють до ліквідації (зменшення) санітарно-захисної зони з меж відповідних земельних ділянок з розробленням проекту зменшення (встановлення) розміру санітарно-захисної зони кладовища, а також його погодження (позитивного висновку відповідної експертизи) та затвердження у встановленому законодавством порядку.

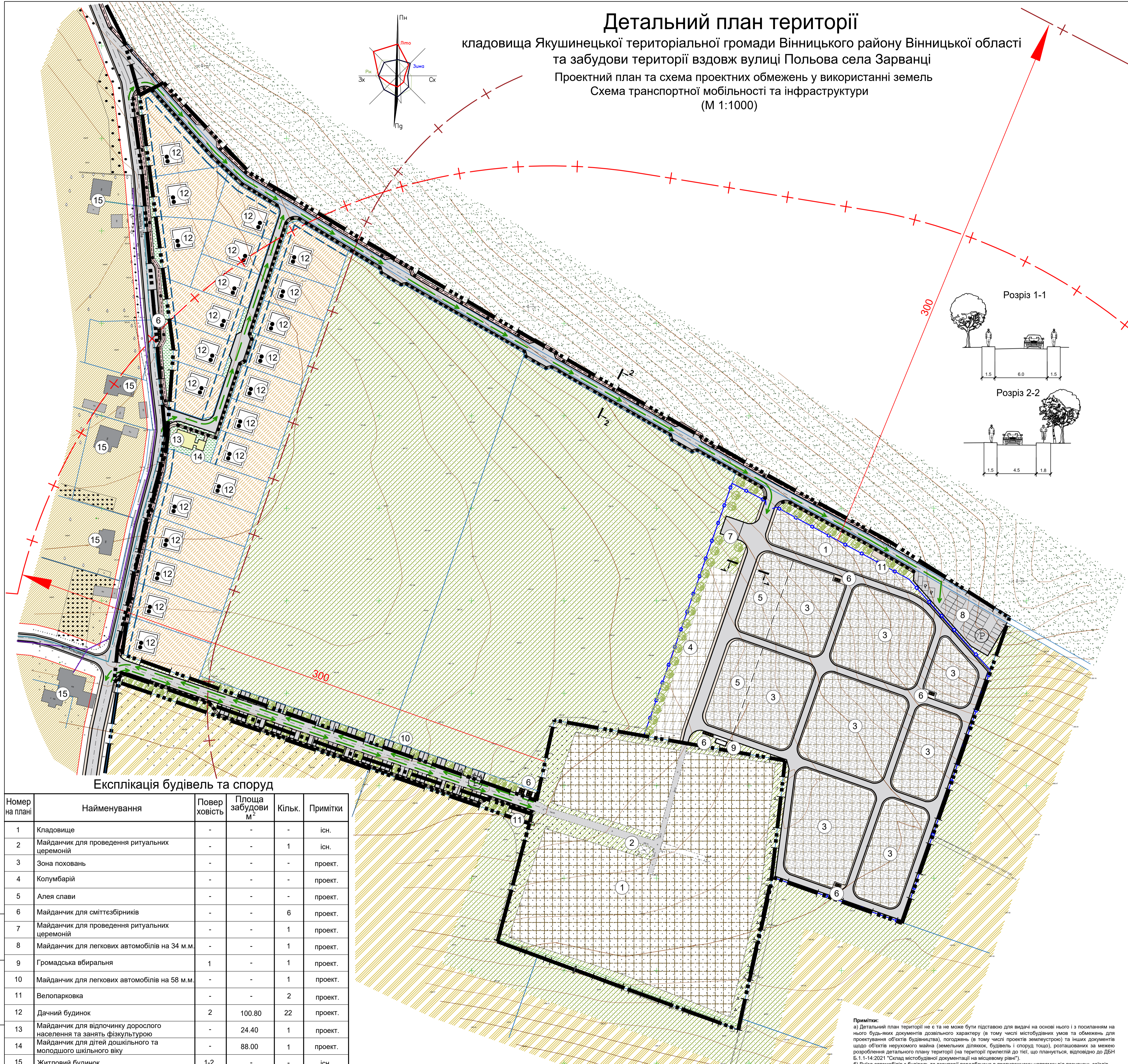
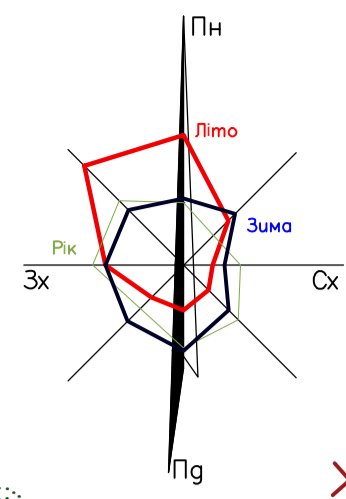
б) Щодо земельних ділянок, які підлягають зміні цільового призначення на код КВЦПЗ 07.03 для індивідуального дачного будівництва, та потрапляють повністю або частково до функціональної зони 10103.0* - зміна цільового призначення здійснюватиметься при умові зменшення розміру санітарно-захисної зони кладовища та вивільнення з її меж відповідних земельних ділянок з розробленням проекту зменшення (встановлення) розміру санітарно-захисної зони кладовища, а також його погодження (позитивного висновку відповідної експертизи) та затвердження у встановленому законодавством порядку. В нашому випадку, зміна цільового призначення здійснюватиметься щодо частин взаєних у даному абзаці земельних ділянок, що не потрапляють до функціональної зони 10103.0* з попереднім розробленням технічної документації із землеустрою щодо поділу земельних ділянок.

2024 - ДПТ							
Детальний план території кладовища Якушинецької територіальної громади Вінницького району Вінницької області та забудови території вздовж вулиці Польова села Зарванці							
Зм.	Кіл.	Арх.	Модок.	Підп.	Дата		
ГАП	Басистий	Ряба	Ряба	Ряба	30.10.2024		
Н.Контроль	Герій				10.10.2024		
Детальний план території					Стадія	Аркуш	Аркушів
					ДПТ	3	
Перевірив	Басистий	Ряба	Ряба	Ряба	10.10.2024	План функціонального зонування території (М 1:1000)	
Розробив	Ряба				10.10.2024	ТОВ "АПЛАН"	

Ів. N ориг. Підпис і дата Зам. Ів. N

Детальний план території

кладовища Якушинецької територіальної громади Вінницького району Вінницької області та забудови території вздовж вулиці Польова села Зарванці
 Проектний план та схема проектних обмежень у використанні земель
 Схема транспортної мобільності та інфраструктури
 (М 1:1000)



Умовні позначення		
Існуючі	Проектні	
МЕЖИ ТА ФУНКЦІОНАЛЬНЕ ЗОНУВАННЯ ТЕРИТОРІЙ (ЗЕМЕЛЬНИХ ДІЛЯНОК)		
		Межа розроблення детального плану території
		Межа населеного пункту
		Межа земельної ділянки
		Територія зелених насаджень загального користування
		Територія зелених насаджень спеціального користування
		Територія сільськогосподарського призначення
		Територія дачної забудови
		Територія лісгосподарського призначення
		Територія комунальної забудови (кладовище)
ДОРОГИ, ВУЛИЦІ, ПРОЇЗДИ		
		Асфальтоване дорожнє покриття
		Тротуарна плитка
		Велосипедна доріжка
БУДІВЛІ ТА СПОРУДИ		
		Житловий будинок
		Контейнери для збору сміття
		Огорожа
ПЛАНУВАЛЬНІ ОБМЕЖЕННЯ		
		Межа охорони зони від інженерних мереж та споруд
		Межа санітарно-захисної зони
		Червона лінія
		Лінія регулювання житлової забудови
МАГІСТРАЛЬНІ ІНЖЕНЕРНІ МЕРЕЖІ (СПОРУДИ)		
		Повітряна лінія електропередач 0,4кВ
		Газопровід
ОБ'ЄКТИ ТРАНСПОРТНОЇ ІНФРАСТРУКТУРИ		
		Напрямок руху автотранспорту
		Основний шлях руху пішоходів
		Велодоріжка
		Місце паркування автотранспорту

Техніко-економічні показники (в межах розроблення ДПТ)

№ п/п	Назва показників	Одиниця виміру	Значення показників	
			Існуючий стан	Етап від Зроків до 7 років
1	Територія			
	Територія в межах розроблення ДПТ в тому числі:	га	12,2805	12,2805
1.1	територія комунальної забудови (кладовище)	га	1,8060	4,4306
1.2	територія сільськогосподарського призначення	га	9,7000	5,1539
1.3	територія дачної забудови	га	-	1,9215
2	Площа зони поховань	га		1,6857
2.1	Проектна кількість місць для поховань	місць		2226
2.2	Площа доріг, алей, тротуарів, майданчиків	га		0,7246
2.3	Площа озеленення	га		0,2338
2.4	Кількість машино-місць для стоянки автомобілів	маш-місць	-	92
3	Кількість дачних будинків	шт.		22
3.1	Поверховість	пов.		2
3.2	Площа забудови	м ²		2217,60
3.2	Вулично-дорожня мережа			
3.2	Місцеві вулиці та проїзди	м ²	0,1632	1,1379
4	Охорона навколишнього середовища			
4.1	Санітарно-захисні зони	м ²	11,5891	9,9331

Експлікація будівель та споруд

Номер на плані	Найменування	Поверховість	Площа забудови м ²	Кільк.	Примітки
1	Кладовище	-	-	-	існ.
2	Майданчик для проведення ритуальних церемоній	-	-	1	існ.
3	Зона поховань	-	-	-	проект.
4	Колумбарій	-	-	-	проект.
5	Алея слави	-	-	-	проект.
6	Майданчик для сміттезбирників	-	-	6	проект.
7	Майданчик для проведення ритуальних церемоній	-	-	1	проект.
8	Майданчик для легкових автомобілів на 34 м.м.	-	-	1	проект.
9	Громадська вбиральня	1	-	1	проект.
10	Майданчик для легкових автомобілів на 58 м.м.	-	-	1	проект.
11	Велопарковка	-	-	2	проект.
12	Дачний будинок	2	100,80	22	проект.
13	Майданчик для відпочинку дорослого населення та занять фізкультурою	-	24,40	1	проект.
14	Майданчик для дітей дошкільного та молодшого шкільного віку	-	88,00	1	проект.
15	Житловий будинок	1-2	-	-	існ.

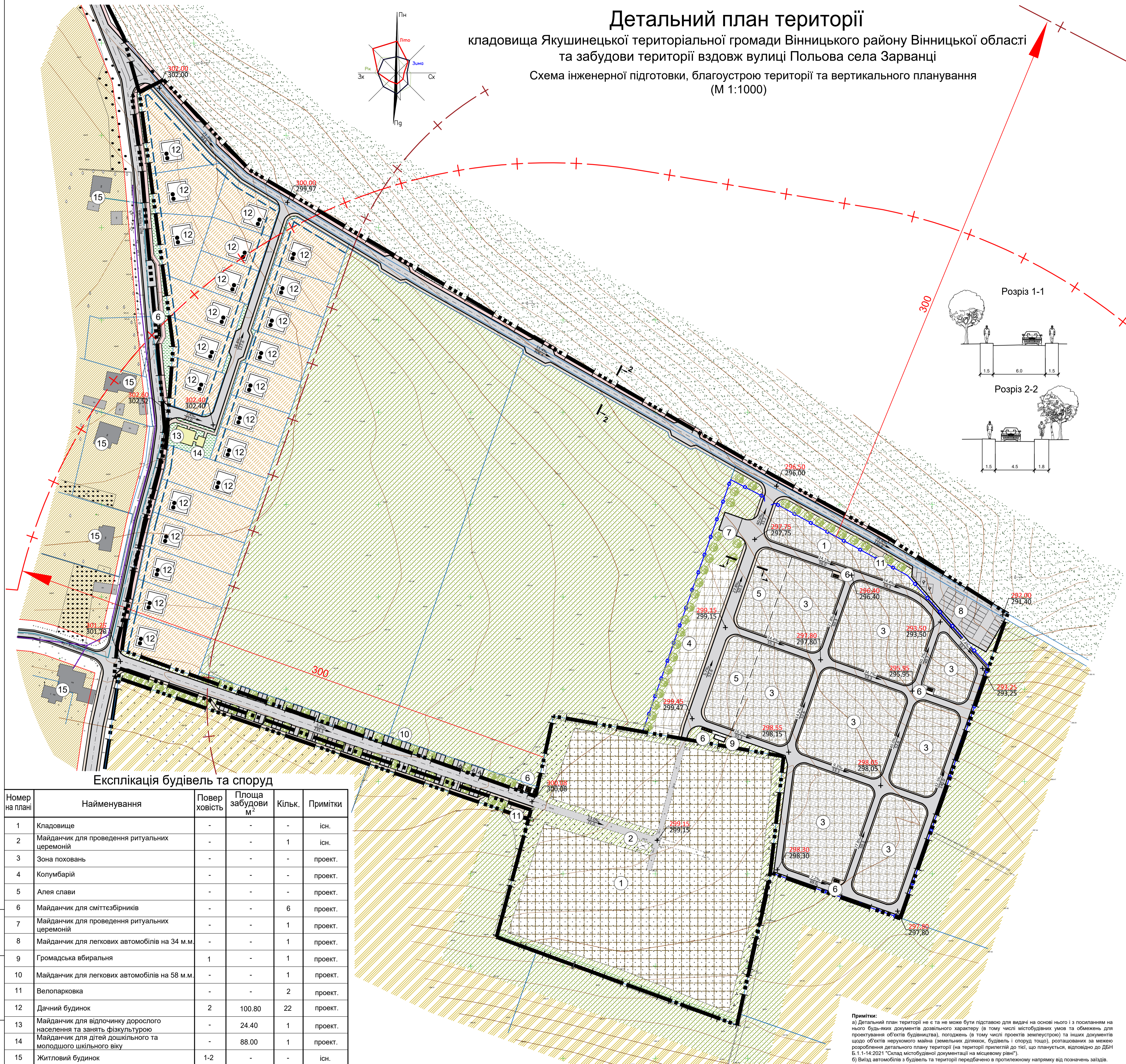
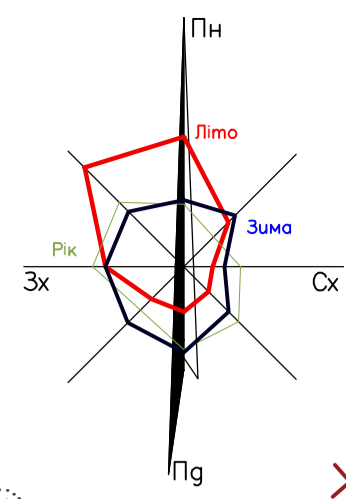
Примітки:
 а) Детальний план території не є та не може бути підставою для видачі на основі нього і з посиланням на нього будь-яких документів дозвільного характеру (в тому числі містобудівних умов та обмежень для проектування об'єктів будівництва), погоджень (в тому числі проектів землеустрою) та інших документів щодо об'єктів нерухомого майна (земельних ділянок, будівель і споруд тощо), розташованих за межами розроблення детального плану території (на території, прилеглої до цієї, що планується, відповідно до ДЕН Б.1.1-14:2021 "Склад містобудівної документації на місцевому рівні").
 б) В'їзд автомобілів з будівель та території передбачено в протилежному напрямку від позначень заїздів.

Ім'я, П.І.б. Ф.І.б. Підпис і дата Зам. ім'я, П.І.б. Ф.І.б.

2024 - ДПТ					
Зм.	Кл.	Арк.	№доку.	Підп.	Дата
ТАП	Басистий	Герій	10.2024		10.2024
Н.Контроль	Герій				10.2024
Детальний план території					
Перевірив	Басистий	Ряба	10.2024	Стадія	Аркуш
Розробив	Ряба		10.2024	ДПТ	4
Проектний план та схема проектних обмежень у використанні земель. Схема транспортної мобільності та інфраструктури (М 1:1000)					
ТОВ "АПЛАН"					

Детальний план території

кладовища Якушинецької територіальної громади Вінницького району Вінницької області та забудови території вздовж вулиці Польова села Зарванці
Схема інженерної підготовки, благоустрою території та вертикального планування
(М 1:1000)



Умовні позначення

Існуючі	Проектні	
МЕЖІ ТА ФУНКЦІОНАЛЬНЕ ЗОНУВАННЯ ТЕРИТОРІЙ (ЗЕМЕЛЬНИХ ДІЛЯНОК)		
		Межа розроблення детального плану території
		Межа населеного пункту
		Межа земельної ділянки
		Територія зелених насаджень загального користування
		Територія зелених насаджень спеціального користування
		Територія сільськогосподарського призначення
		Територія дачної забудови
		Територія лісгосподарського призначення
		Територія комунальної забудови (кладовище)
ДОРОГИ, ВУЛИЦІ, ПРОЇЗДИ		
		Асфальтоване дорожнє покриття
		Тротуарна плитка
		Велосипедна доріжка
БУДІВЛІ ТА СПОРУДИ		
		Житловий будинок
		Контейнери для збору сміття
		Огорожа
ПЛАНУВАЛЬНІ ОБМЕЖЕННЯ		
		Межа охорони зони від інженерних мереж та споруд
		Межа санітарно-захисної зони
		Червона лінія
		Лінія регулювання житлової забудови
МАГІСТРАЛЬНІ ІНЖЕНЕРНІ МЕРЕЖІ (СПОРУДИ)		
		Повітряна лінія електропередач 0,4кВ
		Газопровід
ВЕРТИКАЛЬНЕ ПЛАНУВАННЯ		
		Відмітка проїзду (проектна / існуюча)
		Напрямок стоку (ухил / відстань)

Експлікація будівель та споруд

Номер на плані	Найменування	Поверховість	Площа забудови м ²	Кільк.	Примітки
1	Кладовище	-	-	-	існ.
2	Майданчик для проведення ритуальних церемоній	-	-	1	існ.
3	Зона поховань	-	-	-	проект.
4	Колумбарій	-	-	-	проект.
5	Алея слави	-	-	-	проект.
6	Майданчик для сміттєзбірників	-	-	6	проект.
7	Майданчик для проведення ритуальних церемоній	-	-	1	проект.
8	Майданчик для легкових автомобілів на 34 м.м.	-	-	1	проект.
9	Громадська вбиральня	1	-	1	проект.
10	Майданчик для легкових автомобілів на 58 м.м.	-	-	1	проект.
11	Велопарковка	-	-	2	проект.
12	Дачний будинок	2	100.80	22	проект.
13	Майданчик для відпочинку дорослого населення та занять фізкультурою	-	24.40	1	проект.
14	Майданчик для дітей дошкільного та молодшого шкільного віку	-	88.00	1	проект.
15	Житловий будинок	1-2	-	-	існ.

Примітки:
а) Детальний план території не є та не може бути підставою для видачі на основі нього і з поспинанням на нього будь-яких документів дозвільного характеру (в тому числі містобудівних умов та обмежень для проектування об'єктів будівництва), погоджень (в тому числі проектів землеустрою) та інших документів щодо об'єктів нерухомого майна (земельних ділянок, будівель і споруд тощо), розташованих за межами розроблення детального плану території (на території прилеглої до цієї, що планується, відповідно до ДБН Б.1.1-14:2021 "Склад містобудівної документації на місцевому рівні").
б) Вигід автомобілів з будівель та території передбачено в протилежному напрямку від позначень заїздів.

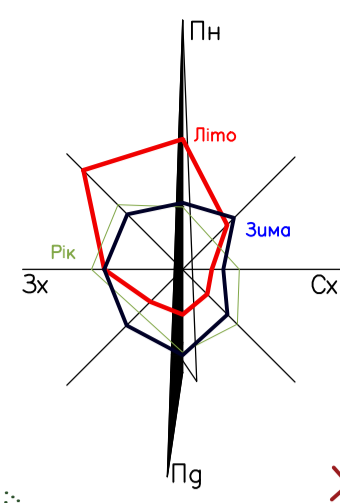
2024 - ДПТ							
Детальний план території кладовища Якушинецької територіальної громади Вінницького району Вінницької області та забудови території вздовж вулиці Польова села Зарванці							
Зм.	Кл.	Арк.	Видок.	Підп.	Дата		
ТАП	Басистий	Герій			10.2024		
Н.Контроль	Герій				10.2024		
Перевірів	Басистий	Герій			10.2024		
Розробив	Ряба	Герій			10.2024		
Детальний план території					Стадія	Аркуш	Аркушів
Схема інженерної підготовки, благоустрою території та вертикального планування (М 1:1000)					ДПТ	5	
					ТОВ "АПЛАН"		

Ім'я, прізвище, підпис, дата, зам. ім'я, н.с.

Детальний план території

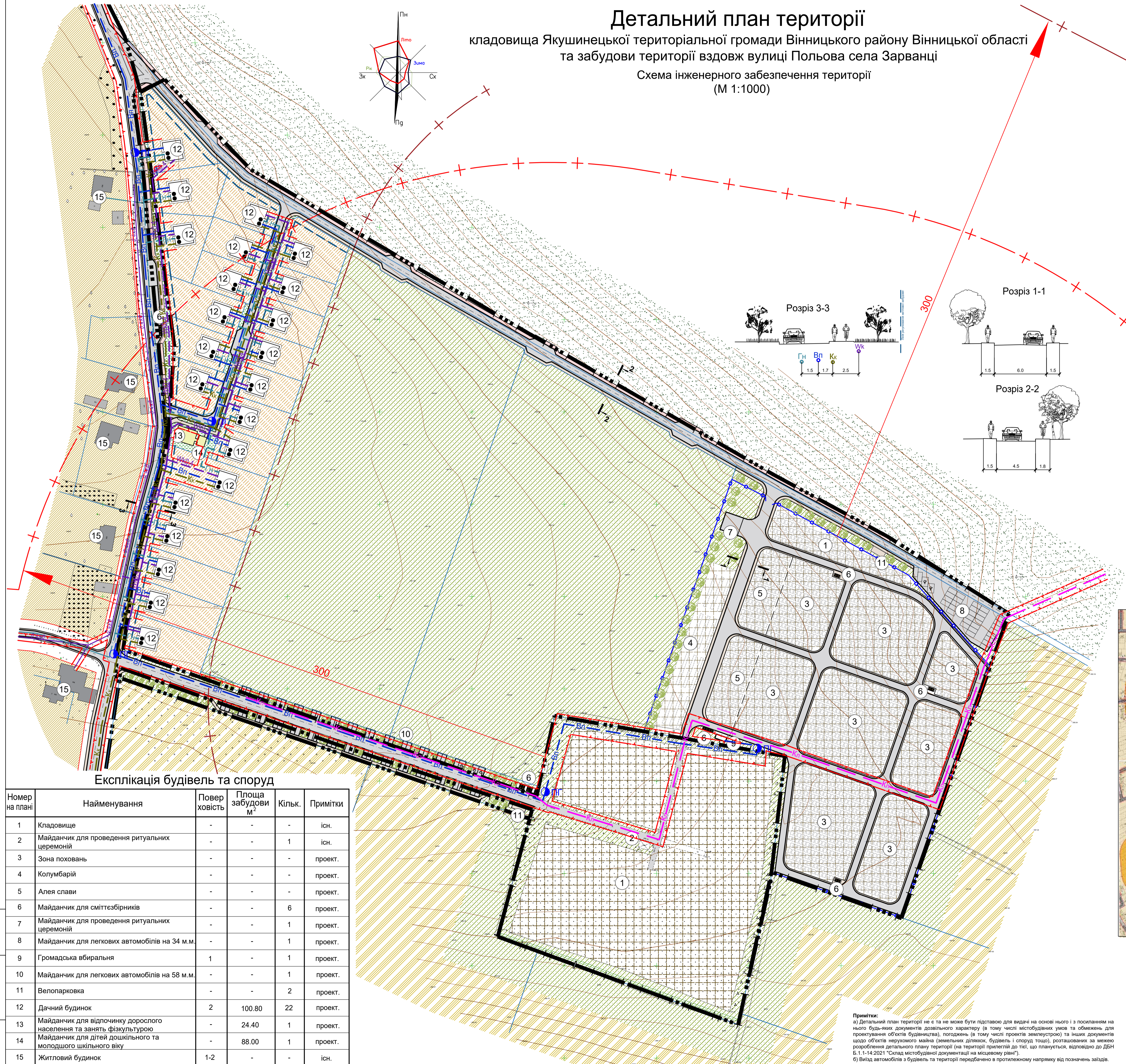
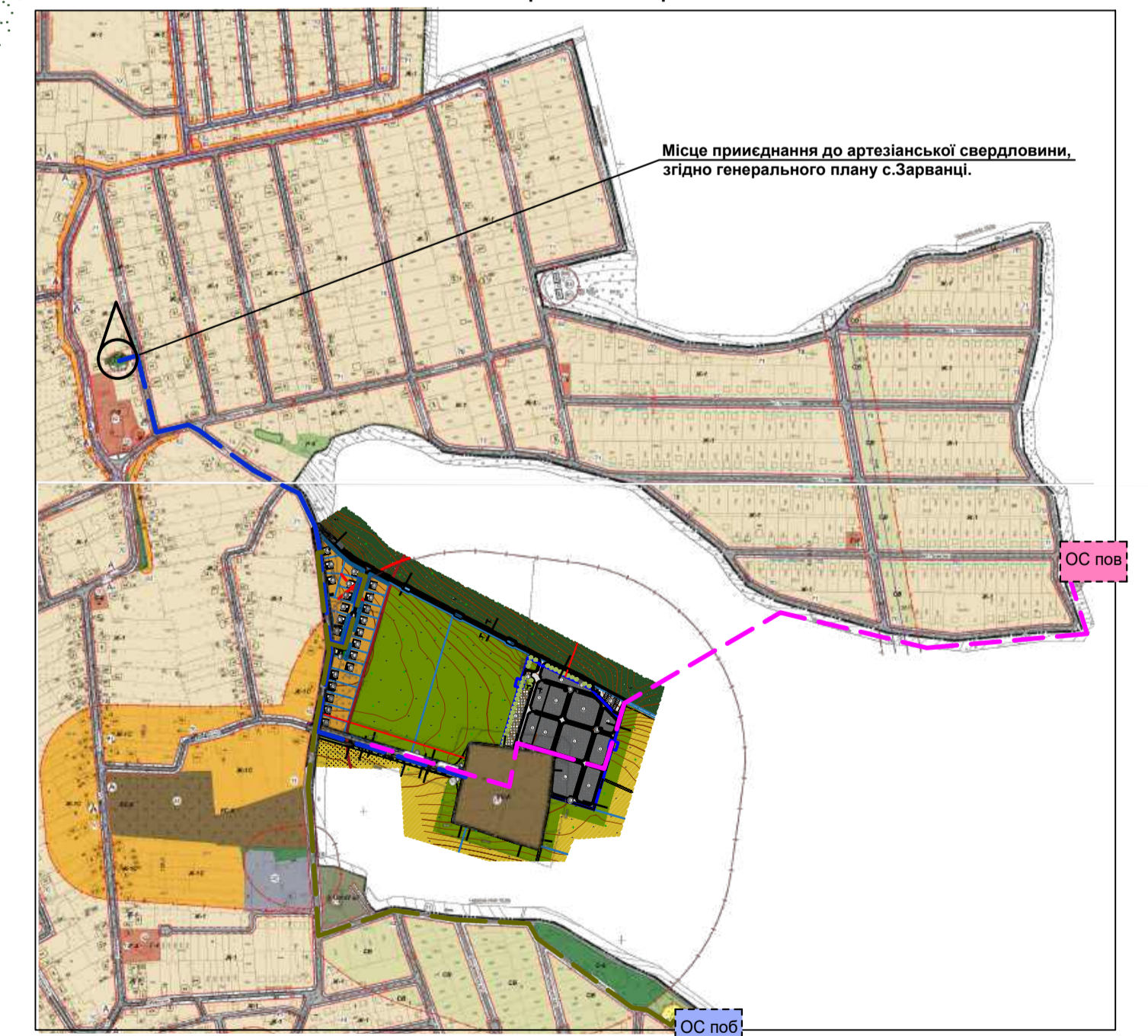
кладовища Якушинецької територіальної громади Вінницького району Вінницької області та забудови території вздовж вулиці Польова села Зарванці

Схема інженерного забезпечення території (М 1:1000)



Умовні позначення		
Існуючі	Проектні	
МЕЖІ ТА ФУНКЦІОНАЛЬНЕ ЗОНУВАННЯ ТЕРИТОРІЙ (ЗЕМЕЛЬНИХ ДІЛЯНОК)		
		Межа розроблення детального плану території
		Межа населеного пункту
		Межа земельної ділянки
		Територія зелених насаджень загального користування
		Територія зелених насаджень спеціального користування
		Територія сільськогосподарського призначення
		Територія дачної забудови
		Територія лісгосподарського призначення
		Територія комунальної забудови (кладовище)
ДОРОГИ, ВУЛИЦІ, ПРОЇЗДИ		
		Асфальтоване дорожнє покриття
		Тротуарна плитка
		Велосипедна доріжка
БУДІВЛІ ТА СПОРУДИ		
		Житловий будинок
		Контейнери для збору сміття
		Огорожа
ПЛАНУВАЛЬНІ ОБМЕЖЕННЯ		
		Межа охорони зони від інженерних мереж та споруд
		Межа санітарно-захисної зони
		Червона лінія
		Лінія регулювання житлової забудови
МАГІСТРАЛЬНІ ІНЖЕНЕРНІ МЕРЕЖІ (СПОРУДИ)		
		Повітряна лінія електропередач 0,4кВ
		Підземний газопровід низького тиску
		Господарсько-питний водопровід
		Мережа самопливної каналізації
		Самопливна каналізаційна мережа відведення поверхневих вод
		Пожежний гідрант

Схема приєднання проектних мереж до мереж с. Зарванці



Експлікація будівель та споруд

Номер на плані	Найменування	Поверховість	Площа забудови м ²	Кільк.	Примітки
1	Кладовище	-	-	-	існ.
2	Майданчик для проведення ритуальних церемоній	-	-	1	існ.
3	Зона поховань	-	-	-	проект.
4	Колумбарій	-	-	-	проект.
5	Алея слави	-	-	-	проект.
6	Майданчик для сміттєзбірників	-	-	6	проект.
7	Майданчик для проведення ритуальних церемоній	-	-	1	проект.
8	Майданчик для легкових автомобілів на 34 м.м.	-	-	1	проект.
9	Громадська вбиральня	1	-	1	проект.
10	Майданчик для легкових автомобілів на 58 м.м.	-	-	1	проект.
11	Велопарковка	-	-	2	проект.
12	Дачний будинок	2	100.80	22	проект.
13	Майданчик для відпочинку дорослого населення та занять фізкультурною	-	24.40	1	проект.
14	Майданчик для дітей дошкільного та молодшого шкільного віку	-	88.00	1	проект.
15	Житловий будинок	1-2	-	-	існ.

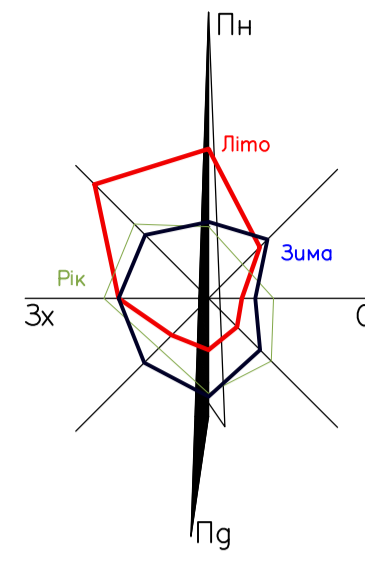
Примітки:
 а) Детальний план території не є та не може бути підставою для видачі на основі нього і з посиланням на нього будь-яких документів дозвільного характеру (в тому числі містобудівних умов та обмежень для проектування об'єктів будівництва), погоджень (в тому числі проектів землеустрою) та інших документів щодо об'єктів нерухомого майна (земельних ділянок, будівель і споруд тощо), розташованих за межами розроблення детального плану території (на території прилеглої до тієї, що планується, відносно до ДНБ Б.1.1-14:2021 "Склад містобудівної документації на місцевому рівні").
 б) Вїзд автомобілів з будівель та території передбачено в протилежному напрямку від позначень заїздів.

2024 - ДПТ					
Детальний план території кладовища Якушинецької територіальної громади Вінницького району Вінницької області та забудови території вздовж вулиці Польова села Зарванці					
Зм.	Кіл.	Арк.	Надк.	Підп.	Дата
ГАП	Басистий	Герій	Герій	10.2024	10.2024
Н.Контроль	Герій				
Перевірив	Басистий				10.2024
Розробив	Ряба				10.2024
Детальний план території				Стадія	Аркуш
Схема інженерного забезпечення території (М 1:1000)				ДПТ	6
				ТОВ "АПЛАН"	

Зам. №в. №
 Підпис і дата
 Ім'я, № ориг.

Детальний план території

кладовища Якушинецької територіальної громади Вінницького району Вінницької області
та забудови території вздовж вулиці Польова села Зарванці
План сформованих земельних ділянок, відомості про які підлягають внесенню до ДЗК
(М 1:1000)



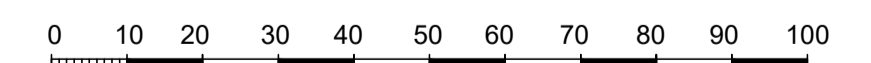
Експлікація земельних ділянок (в межах розроблення ДПТ)

№ п/п	Кадастровий номер	Форма власності	Вид цільового призначення (існуючий стан)	Вид цільового призначення (проектний стан)	Площа, га
1	0206889001018.0025	Приватна власність	01.01 для ведення товарного сільськогосподарського виробництва	01.01 для ведення товарного сільськогосподарського виробництва	2.6246
2	Територія не надана у власність чи користування	Не визначено	-	07.09 Земельні ділянки загального користування введені під міську посадову	1.8073
3	Нова земельна ділянка (з частини земельної ділянки 0206889001018.0028, 0206889001018.0044)	Приватна власність	01.01 для ведення товарного сільськогосподарського виробництва	02.13 ділянки загального користування, як внутрішньквартальні проїзди, пішохідні зони	0.2159
4	Нова земельна ділянка (система земельної ділянки 0206889001018.0044)	Приватна власність	01.01 для ведення товарного сільськогосподарського виробництва	07.03 для індивідуального дачного будівництва	0.0873
5	Нова земельна ділянка (система земельної ділянки 0206889001018.0044)	Приватна власність	01.01 для ведення товарного сільськогосподарського виробництва	07.03 для індивідуального дачного будівництва	0.0639
6	Нова земельна ділянка (система земельної ділянки 0206889001018.0028, 0206889001018.0044)	Приватна власність	01.01 для ведення товарного сільськогосподарського виробництва	07.03 для індивідуального дачного будівництва	0.0633
7	Нова земельна ділянка (система земельної ділянки 0206889001018.0028)	Приватна власність	01.01 для ведення товарного сільськогосподарського виробництва	07.03 для індивідуального дачного будівництва	0.0595
8	Нова земельна ділянка (система земельної ділянки 0206889001018.0028)	Приватна власність	01.01 для ведення товарного сільськогосподарського виробництва	07.03 для індивідуального дачного будівництва	0.0624
9	Нова земельна ділянка (система земельної ділянки 0206889001018.0028)	Приватна власність	01.01 для ведення товарного сільськогосподарського виробництва	07.03 для індивідуального дачного будівництва	0.0613
10	Нова земельна ділянка (система земельної ділянки 0206889001018.0028)	Приватна власність	01.01 для ведення товарного сільськогосподарського виробництва	07.03 для індивідуального дачного будівництва	0.0609
11	Нова земельна ділянка (система земельної ділянки 0206889001018.0028)	Приватна власність	01.01 для ведення товарного сільськогосподарського виробництва	07.03 для індивідуального дачного будівництва	0.1012
12	Нова земельна ділянка (система земельної ділянки 0206889001018.0028)	Приватна власність	01.01 для ведення товарного сільськогосподарського виробництва	07.03 для індивідуального дачного будівництва	0.0980
13	Нова земельна ділянка (система земельної ділянки 0206889001018.0028)	Приватна власність	01.01 для ведення товарного сільськогосподарського виробництва	07.03 для індивідуального дачного будівництва	0.0952
14	Нова земельна ділянка (система земельної ділянки 0206889001018.0028)	Приватна власність	01.01 для ведення товарного сільськогосподарського виробництва	07.03 для індивідуального дачного будівництва	0.0910
15	Нова земельна ділянка (система земельної ділянки 0206889001018.0028)	Приватна власність	01.01 для ведення товарного сільськогосподарського виробництва	07.03 для індивідуального дачного будівництва	0.0867
16	Нова земельна ділянка (система земельної ділянки 0206889001018.0028)	Приватна власність	01.01 для ведення товарного сільськогосподарського виробництва	07.03 для індивідуального дачного будівництва	0.0944
17	Нова земельна ділянка (система земельної ділянки 0206889001018.0028)	Приватна власність	01.01 для ведення товарного сільськогосподарського виробництва	07.03 для індивідуального дачного будівництва	0.0671
18	Нова земельна ділянка (система земельної ділянки 0206889001018.0028)	Приватна власність	01.01 для ведення товарного сільськогосподарського виробництва	07.03 для індивідуального дачного будівництва	0.0629
19	Нова земельна ділянка (з частини земельної ділянки 0206889001018.0028, 0206889001018.0044)	Приватна власність	01.01 для ведення товарного сільськогосподарського виробництва	07.03 для індивідуального дачного будівництва	0.0843
20	Нова земельна ділянка (система земельної ділянки 0206889001018.0044)	Приватна власність	01.01 для ведення товарного сільськогосподарського виробництва	07.03 для індивідуального дачного будівництва	0.0631
21	Нова земельна ділянка (система земельної ділянки 0206889001018.0044)	Приватна власність	01.01 для ведення товарного сільськогосподарського виробництва	07.03 для індивідуального дачного будівництва	0.0644
22	Нова земельна ділянка (система земельної ділянки 0206889001018.0044)	Приватна власність	01.01 для ведення товарного сільськогосподарського виробництва	07.03 для індивідуального дачного будівництва	0.0693
23	Нова земельна ділянка (система земельної ділянки 0206889001018.0044)	Приватна власність	01.01 для ведення товарного сільськогосподарського виробництва	07.03 для індивідуального дачного будівництва	0.0793
24	Нова земельна ділянка (система земельної ділянки 0206889001018.0044)	Приватна власність	01.01 для ведення товарного сільськогосподарського виробництва	07.03 для індивідуального дачного будівництва	0.0918
25	Нова земельна ділянка (система земельної ділянки 0206889001018.0027, 0206889001018.0044)	Приватна власність	01.01 для ведення товарного сільськогосподарського виробництва	07.03 для індивідуального дачного будівництва	0.0983
26	0206889001018.0027	Приватна власність	01.01 для ведення товарного сільськогосподарського виробництва	01.01 для ведення товарного сільськогосподарського виробництва	2.5106
27	0206889001018.0028	Приватна власність	01.01 для ведення товарного сільськогосподарського виробництва	01.01 для ведення товарного сільськогосподарського виробництва	2.4946
28	Нова земельна ділянка (система земельної ділянки 0206889001018.0048)	Не визначено	09.01 для ведення лісового господарства і пов'язаних з ним послуг	02.13 ділянки загального користування, як внутрішньквартальні проїзди, пішохідні зони	0.1588
29	Нова земельна ділянка (з частини земельної ділянки 0206889001018.0027, 0206889001018.0028)	Приватна власність	01.01 для ведення товарного сільськогосподарського виробництва	02.13 ділянки загального користування, як внутрішньквартальні проїзди, пішохідні зони	0.0838
30	Нова земельна ділянка (з частини земельної ділянки 0206889001018.0028, 0206889001018.0029)	Приватна власність	01.01 для ведення товарного сільськогосподарського виробництва	02.13 ділянки загального користування, як внутрішньквартальні проїзди, пішохідні зони	0.1125
31	Територія не надана у власність чи користування	Не визначено	-	02.13 ділянки загального користування, як внутрішньквартальні проїзди, пішохідні зони	0.1186
32	Територія не надана у власність чи користування	Не визначено	-	02.13 ділянки загального користування, як внутрішньквартальні проїзди, пішохідні зони	0.1691
33	Нова земельна ділянка (з частини земельної ділянки 0206889001018.0027, 0206889001018.0044)	Приватна власність	01.01 для ведення товарного сільськогосподарського виробництва	02.13 ділянки загального користування, як внутрішньквартальні проїзди, пішохідні зони	0.0649
34	Територія не надана у власність чи користування	Не визначено	-	02.13 ділянки загального користування, як внутрішньквартальні проїзди, пішохідні зони	0.2142

Умовні позначення

Існуючі	Проектні	Назва
МЕЖІ ТА ФУНКЦІОНАЛЬНЕ ЗОНУВАННЯ ТЕРИТОРІЙ (ЗЕМЕЛЬНИХ ДІЛЯНОК)		
		Межа розроблення детального плану території
		Межа населеного пункту
		Межі земельних ділянок
		Номер ділянки по експлікації
		Земельні ділянки, які підлягають формуванню після затвердження ДПТ шляхом розроблення документації з землеустрою

МАСШТАБ 1:1000
(в 1 см - 10 м)



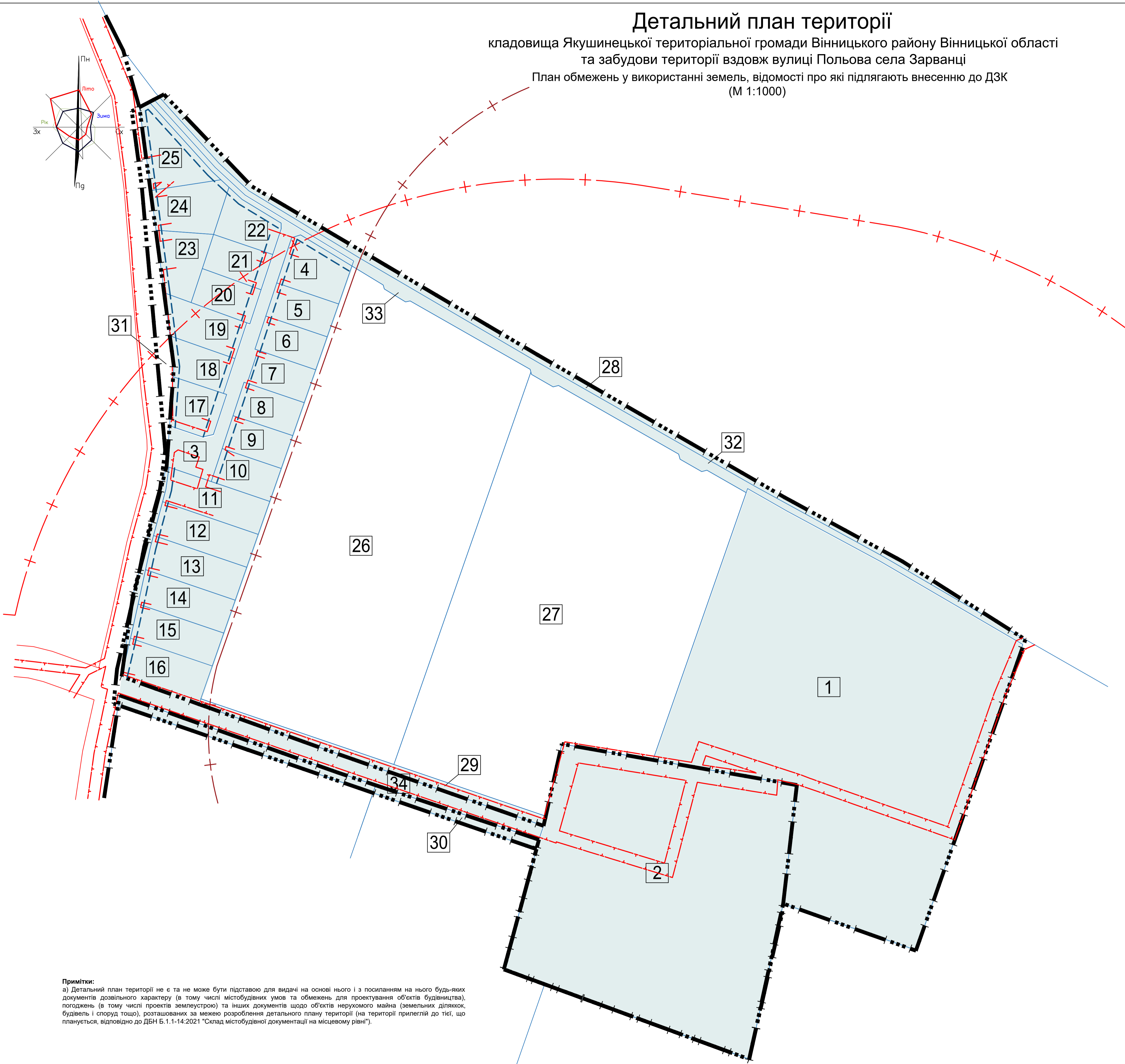
Примітки:
а) Детальний план території не є та не може бути підставою для видачі на основі нього і з посиланням на нього будь-яких документів дозвільного характеру (в тому числі містобудівних умов та обмежень для проектування об'єктів будівництва), погоджень (в тому числі проєктів землеустрою) та інших документів щодо об'єктів нерухомого майна (земельних ділянок, будівель і споруд тощо), розташованих за межами розроблення детального плану території (на території прилеглий до тієї, що планується, відповідно до ДБН Б.1.1-14:2021 "Склад містобудівної документації на місцевому рівні").

2024 - ДПТ					
Зм.	Кіл.	Арк.	Недок.	Підп.	Дата
ГАП	Басистий	Герій			10.2024
Н.Контроль	Герій				10.2024
Перевірка	Басистий				10.2024
Розробив	Ряба				10.2024
Детальний план території					
План сформованих земельних ділянок, відомості про які підлягають внесенню до ДЗК (М 1:1000)					
			Стадія		Аркуш
			ДПТ		7
ТОВ "АПЛАН"					

Детальний план території

кладовища Якушинецької територіальної громади Вінницького району Вінницької області та забудови території вздовж вулиці Польова села Зарванці

План обмежень у використанні земель, відомості про які підлягають внесенню до ДЗК
(М 1:1000)



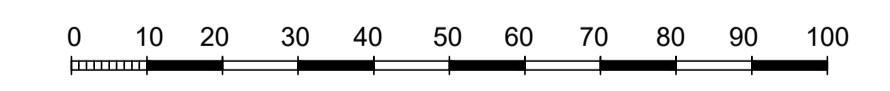
Перелік обмежень у використанні земельних ділянок (в межах розроблення ДПТ)

№ п/п	Кадастровий номер	Наявні обмеження
1	052088900101810027	01.08 - Охоронна зона навколо інженерних комунікацій; 03.01 - Санітарно-захисна зона навколо об'єкта
2	Територія не надана у власність чи користування	01.08 - Охоронна зона навколо інженерних комунікацій; 03.01 - Санітарно-захисна зона навколо об'єкта
3	Нова земельна ділянка (частина земельної ділянки 052088900101810028, 052088900101810044)	01.08 - Охоронна зона навколо інженерних комунікацій; 03.01 - Санітарно-захисна зона навколо об'єкта; 06.01.5 - Територія в ліній регулювання забудови
4	Нова земельна ділянка (частина земельної ділянки 052088900101810044)	01.08 - Охоронна зона навколо інженерних комунікацій; 03.01 - Санітарно-захисна зона навколо об'єкта
5	Нова земельна ділянка (частина земельної ділянки 052088900101810044)	01.08 - Охоронна зона навколо інженерних комунікацій; 03.01 - Санітарно-захисна зона навколо об'єкта; 06.01.5 - Територія в ліній регулювання забудови
6	Нова земельна ділянка (частина земельної ділянки 052088900101810028, 052088900101810044)	01.08 - Охоронна зона навколо інженерних комунікацій; 03.01 - Санітарно-захисна зона навколо об'єкта; 06.01.5 - Територія в ліній регулювання забудови
7	Нова земельна ділянка (частина земельної ділянки 052088900101810028, 052088900101810044)	01.08 - Охоронна зона навколо інженерних комунікацій; 03.01 - Санітарно-захисна зона навколо об'єкта; 06.01.5 - Територія в ліній регулювання забудови
8	Нова земельна ділянка (частина земельної ділянки 052088900101810028)	01.08 - Охоронна зона навколо інженерних комунікацій; 03.01 - Санітарно-захисна зона навколо об'єкта; 06.01.5 - Територія в ліній регулювання забудови
9	Нова земельна ділянка (частина земельної ділянки 052088900101810028)	01.08 - Охоронна зона навколо інженерних комунікацій; 03.01 - Санітарно-захисна зона навколо об'єкта; 06.01.5 - Територія в ліній регулювання забудови
10	Нова земельна ділянка (частина земельної ділянки 052088900101810028)	01.08 - Охоронна зона навколо інженерних комунікацій; 03.01 - Санітарно-захисна зона навколо об'єкта; 06.01.5 - Територія в ліній регулювання забудови
11	Нова земельна ділянка (частина земельної ділянки 052088900101810028)	01.08 - Охоронна зона навколо інженерних комунікацій; 03.01 - Санітарно-захисна зона навколо об'єкта; 06.01.5 - Територія в ліній регулювання забудови
12	Нова земельна ділянка (частина земельної ділянки 052088900101810028)	01.08 - Охоронна зона навколо інженерних комунікацій; 03.01 - Санітарно-захисна зона навколо об'єкта; 06.01.5 - Територія в ліній регулювання забудови
13	Нова земельна ділянка (частина земельної ділянки 052088900101810028)	01.08 - Охоронна зона навколо інженерних комунікацій; 03.01 - Санітарно-захисна зона навколо об'єкта; 06.01.5 - Територія в ліній регулювання забудови
14	Нова земельна ділянка (частина земельної ділянки 052088900101810028)	01.08 - Охоронна зона навколо інженерних комунікацій; 03.01 - Санітарно-захисна зона навколо об'єкта; 06.01.5 - Територія в ліній регулювання забудови
15	Нова земельна ділянка (частина земельної ділянки 052088900101810028)	01.08 - Охоронна зона навколо інженерних комунікацій; 03.01 - Санітарно-захисна зона навколо об'єкта; 06.01.5 - Територія в ліній регулювання забудови
16	Нова земельна ділянка (частина земельної ділянки 052088900101810028)	01.08 - Охоронна зона навколо інженерних комунікацій; 03.01 - Санітарно-захисна зона навколо об'єкта; 06.01.5 - Територія в ліній регулювання забудови
17	Нова земельна ділянка (частина земельної ділянки 052088900101810028)	01.08 - Охоронна зона навколо інженерних комунікацій; 03.01 - Санітарно-захисна зона навколо об'єкта; 06.01.5 - Територія в ліній регулювання забудови
18	Нова земельна ділянка (частина земельної ділянки 052088900101810028)	01.08 - Охоронна зона навколо інженерних комунікацій; 03.01 - Санітарно-захисна зона навколо об'єкта; 06.01.5 - Територія в ліній регулювання забудови
19	Нова земельна ділянка (частина земельної ділянки 052088900101810028, 052088900101810044)	01.08 - Охоронна зона навколо інженерних комунікацій; 03.01 - Санітарно-захисна зона навколо об'єкта; 06.01.5 - Територія в ліній регулювання забудови
20	Нова земельна ділянка (частина земельної ділянки 052088900101810044)	01.08 - Охоронна зона навколо інженерних комунікацій; 03.01 - Санітарно-захисна зона навколо об'єкта; 06.01.5 - Територія в ліній регулювання забудови
21	Нова земельна ділянка (частина земельної ділянки 052088900101810044)	01.08 - Охоронна зона навколо інженерних комунікацій; 03.01 - Санітарно-захисна зона навколо об'єкта; 06.01.5 - Територія в ліній регулювання забудови
22	Нова земельна ділянка (частина земельної ділянки 052088900101810044)	01.08 - Охоронна зона навколо інженерних комунікацій; 06.01.5 - Територія в ліній регулювання забудови
23	Нова земельна ділянка (частина земельної ділянки 052088900101810044)	01.08 - Охоронна зона навколо інженерних комунікацій; 06.01.5 - Територія в ліній регулювання забудови
24	Нова земельна ділянка (частина земельної ділянки 052088900101810044)	01.08 - Охоронна зона навколо інженерних комунікацій; 06.01.5 - Територія в ліній регулювання забудови
25	Нова земельна ділянка (частина земельної ділянки 052088900101810044)	01.08 - Охоронна зона навколо інженерних комунікацій; 06.01.5 - Територія в ліній регулювання забудови
26	052088900101810027	03.01 - Санітарно-захисна зона навколо об'єкта
27	052088900101810026	03.01 - Санітарно-захисна зона навколо об'єкта
28	Нова земельна ділянка (частина земельної ділянки 052088900101810044)	03.01 - Санітарно-захисна зона навколо об'єкта
29	Нова земельна ділянка (частина земельної ділянки 052088900101810027, 052088900101810028)	01.08 - Охоронна зона навколо інженерних комунікацій; 03.01 - Санітарно-захисна зона навколо об'єкта
30	Нова земельна ділянка (частина земельної ділянки 052088900101810027, 052088900101810028)	03.01 - Санітарно-захисна зона навколо об'єкта
31	Територія не надана у власність чи користування	01.08 - Охоронна зона навколо інженерних комунікацій; 03.01 - Санітарно-захисна зона навколо об'єкта
32	Територія не надана у власність чи користування	01.08 - Охоронна зона навколо інженерних комунікацій; 03.01 - Санітарно-захисна зона навколо об'єкта
33	Нова земельна ділянка (частина земельної ділянки 052088900101810027, 052088900101810028)	03.01 - Санітарно-захисна зона навколо об'єкта
34	Територія не надана у власність чи користування	01.08 - Охоронна зона навколо інженерних комунікацій; 03.01 - Санітарно-захисна зона навколо об'єкта

Умовні позначення

Існуючі	Проектні	Назва
МЕЖІ ТА ФУНКЦІОНАЛЬНЕ ЗОНУВАННЯ ТЕРИТОРІЙ (ЗЕМЕЛЬНИХ ДІЛЯНОК)		
		Межа розроблення детального плану території
		Межа населеного пункту
		Межі земельних ділянок
		Номер ділянки по експлікації
		Земельні ділянки, які підлягають формуванню після затвердження ДПТ шляхом розроблення документації з землеустрою
		Межа охорони зони від інженерних мереж та споруд
		Межа санітарно-захисної зони
		Червона лінія
		Лінія регулювання житлової забудови

МАСШТАБ 1:1000
(в 1 см - 10 м)



Примітки:
а) Детальний план території не є та не може бути підставою для видачі на основі нього і з посиланням на нього будь-яких документів дозвільного характеру (в тому числі містобудівних умов та обмежень для проектування об'єктів будівництва), погоджень (в тому числі проектів землеустрою) та інших документів щодо об'єктів нерухомого майна (земельних ділянок, будівель і споруд тощо), розташованих за межами розроблення детального плану території (на території прилеглої до тієї, що планується, відповідно до ДБН Б.1.1-14:2021 "Склад містобудівної документації на місцевому рівні").

2024 - ДПТ					
Детальний план території кладовища Якушинецької територіальної громади Вінницького району Вінницької області та забудови території вздовж вулиці Польова села Зарванці					
Зм.	Кіл.	Арк.	Ведок.	Підп.	Дата
ГАП	Басистий	Гера	10.2024		
Н.Контроль	Герій		10.2024		
Детальний план території				Стадія	Аркуш
				ДПТ	8
Перевірів	Басистий	Гера	10.2024		
Розробив	Ряба	Гера	10.2024		
План обмежень у використанні земель, відомості про які підлягають внесенню до ДЗК (М 1:1000)					
ТОВ "АПЛАН"					

Інв. № орг. Підпис і дата Зем. інв. №