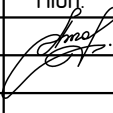


## Відомість креслень

Позначення	Найменування	Примітки
1.1	Відомість креслень	21-1171 - ДПТ
1	Схема розташування ділянок в межах Якушинецької сільської ради;	21-1171 - ДПТ
2	План існуючого використання території - М1:1000; Схема існуючих планувальних обмежень; Опорний план;	21-1171 - ДПТ
3	Проектний план території М 1:1000; Схема проектних планувальних обмежень М 1:1000; Профіль 1-1; Профіль 2-2;	21-1171 - ДПТ
4	Схема організації руху транспорту і пішоходів М 1:1000;	21-1171 - ДПТ
5	Схема інженерної підготовки території та вертикального планування М 1:1000;	21-1171 - ДПТ
6	Схема інженерних мереж, споруд і використання підземного простору М 1:1000;	21-1171 - ДПТ
7	Візуалізація 1	21-1171 - ДПТ
8	Візуалізація 2; Візуалізація 3; Візуалізація 4	21-1171 - ДПТ

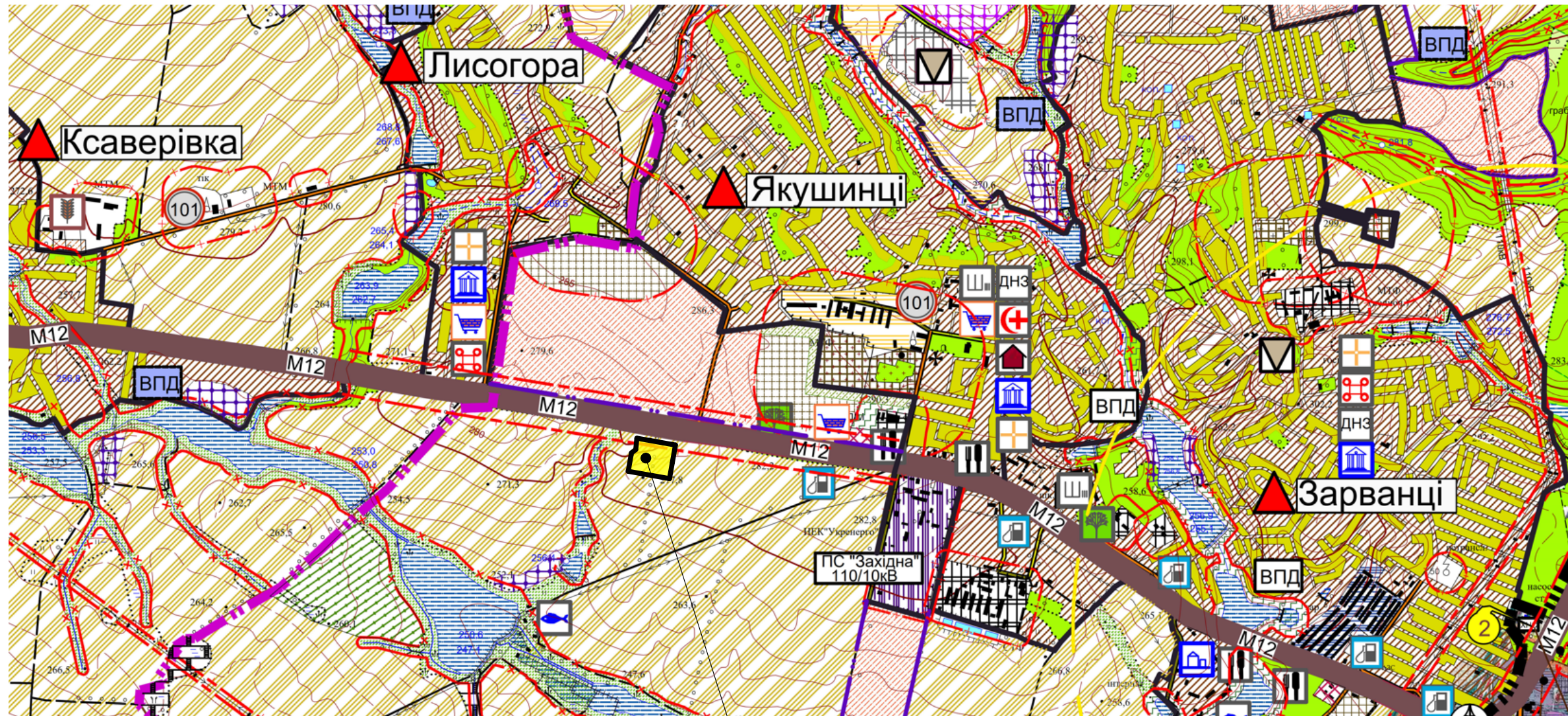
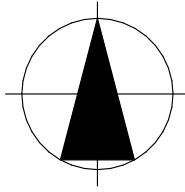
						21-1171 - ДПТ				
						Детальний план території для нового будівництва торгового центру із складськими приміщеннями на земельних ділянках кадастровий номер 0520688900-01-005-0030, 0520688900-01-005-0031 на території Якушинецької сільської ради (за межами населених пунктів) Вінницького району, Вінницької області.				
Змін.	Кільк.	Арк.	№Док.	Підп.	Дата	Детальний план		Стадія	Лист	Листов
					2021			ДПТ	1.1	
Розробив		Сторожук			2021					
		ГАП		Бануляк	2021	Відомість креслень		МКП "ВМЦМіА"		
Перевірив		Попович			2021					
						Відомість креслень		МКП "ВМЦМіА"		
Н.контроль		Бануляк			2021					



ПН

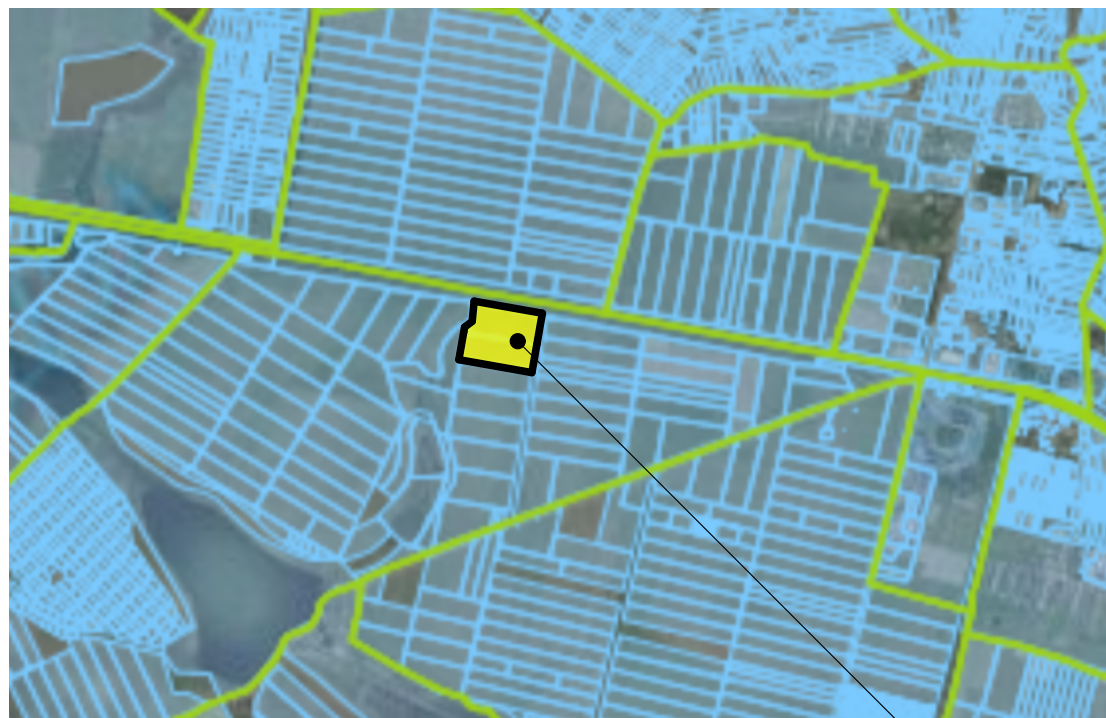
Детальний план території для нового будівництва торгового центру із складськими приміщеннями на земельних ділянках кадастровий номер 0520688900:01:005:0030, 0520688900:01:005:0031 на території Якушинецької сільської ради (за межами населених пунктів) Вінницького району, Вінницької області.

Схема розташування ділянок в межах Якушинецької сільської ради



Місце розташування ділянок

Вінниця



Місце розташування ділянок

Умовні позначення



Місто обласного значення

M12

Автомобільний шлях міжнародного значення на території -Стрий-Знам'янка, що збігається з частиною європейського маршруту E50



Межі ДПТ

						21-1171 - ДПТ			
						Детальний план території для нового будівництва торгового центру із складськими приміщеннями на земельних ділянках кадастровий номер 0520688900:01:005:0030, 0520688900:01:005:0031 на території Якушинецької сільської ради (за межами населених пунктів) Вінницького району, Вінницької області.			
Змін.	Кільк.	Арк.	№Док.	Підп.	Дата	Детальний план	Стадія	Лист	Листов
							ДПТ	1	
							МКП "ВМЦМіА"		
Н.контроль		Бануляк			2021	Схема розташування ділянок в межах Якушинецької сільської ради			

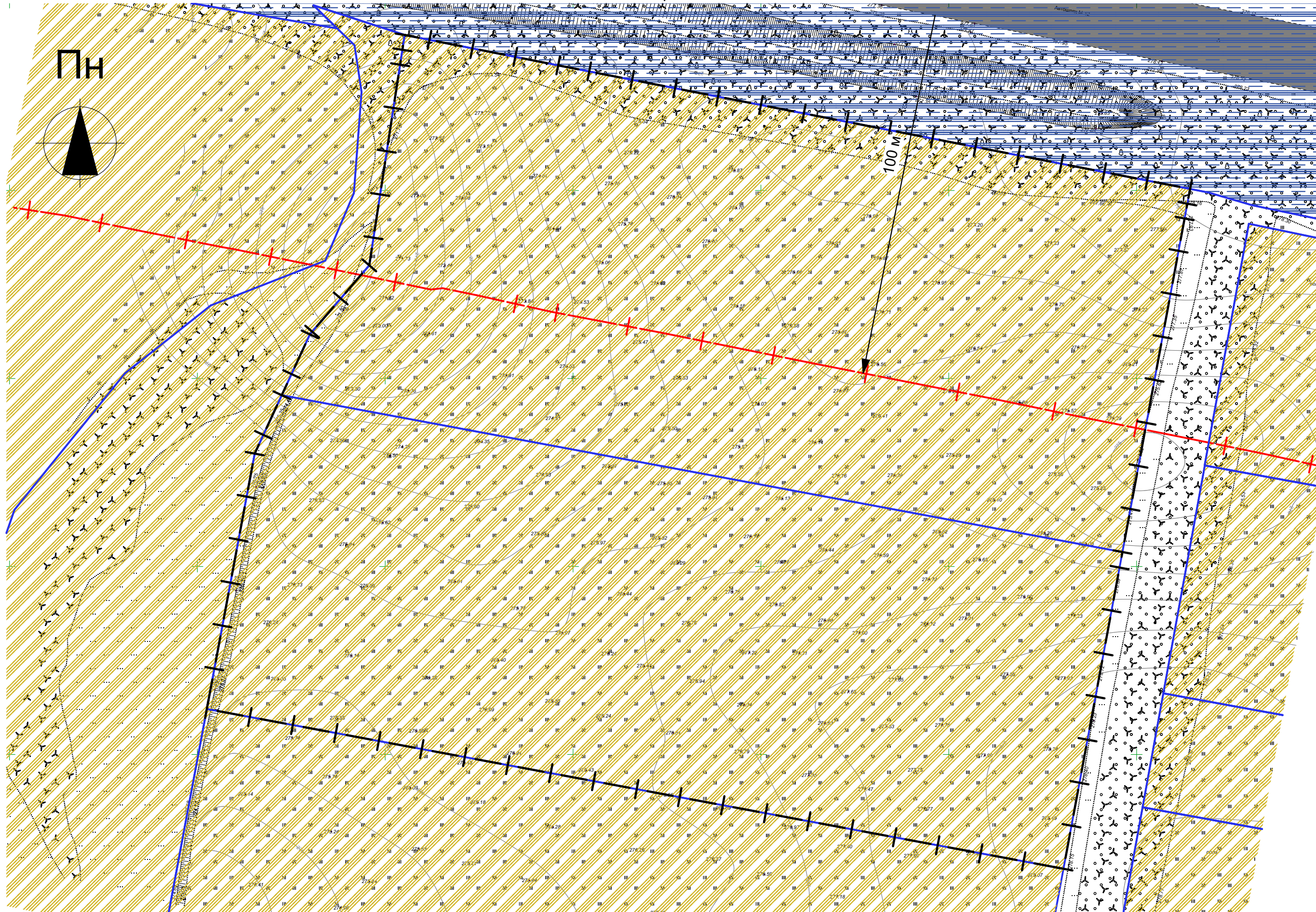


Детальний план території для нового будівництва торгового центру із складськими приміщеннями на земельних ділянках кадастровий номер 0520688900:01:005:0030, 0520688900:01:005:0031 на території Якушинецької сільської ради (за межами населених пунктів) Вінницького району, Вінницької області.

План існуючого використання території М 1:1000

Схема існуючих планувальних обмежень М 1:1000

Опорний план М 1:1000



Умовні позначення

Позн.	Назва
—   —	Межа ДПТ
— + —	Межа санітарно-захисної зони
— — —	Межі ділянок (існ.)
▨	Територія сільськогосподарського призначення (існ.)
▨	Територія транспортної інфраструктури (існ.)

Техніко-економічні показники

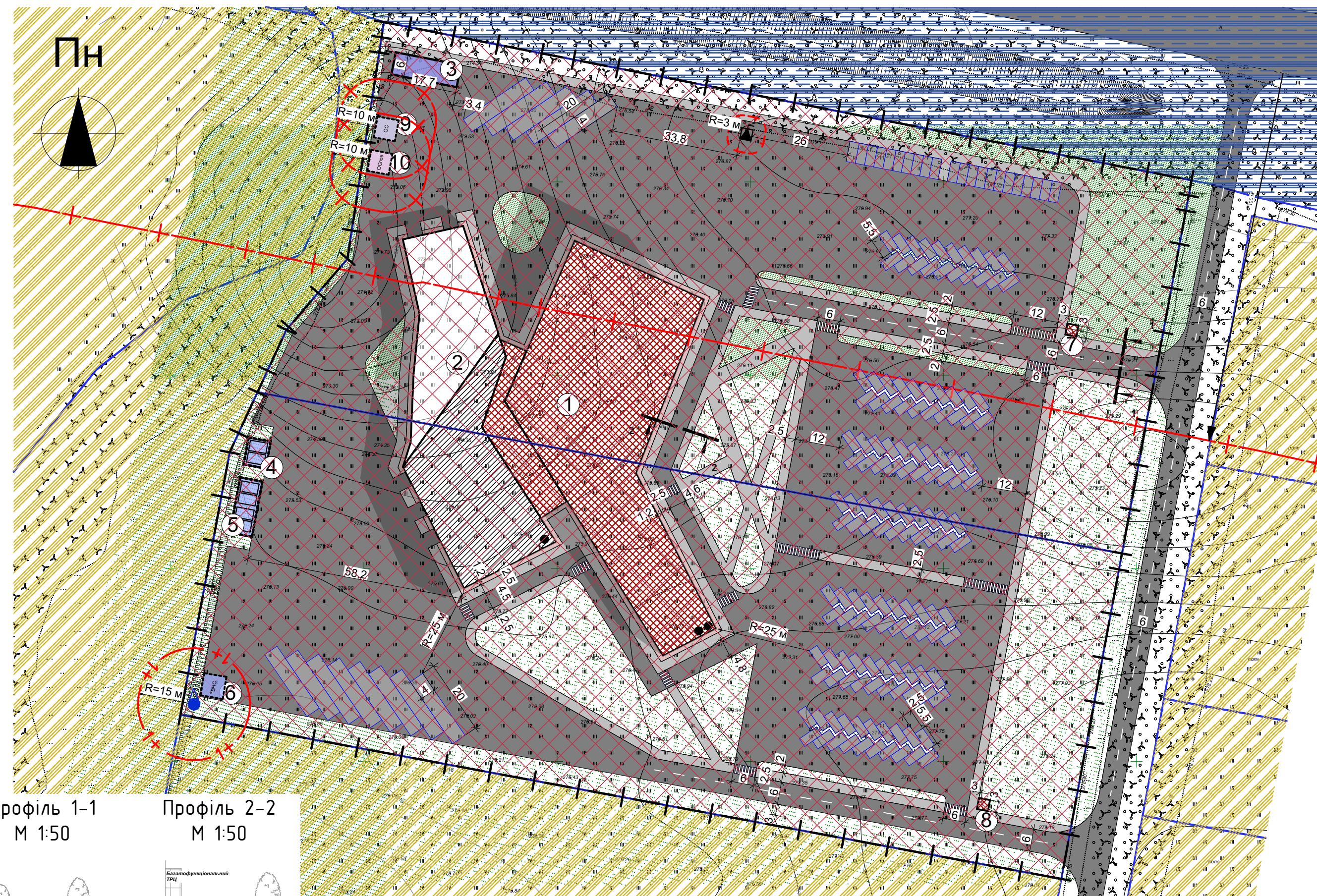
№ п.п.	Назва показників	Одиниця виміру	Значення показників
1	Територія в межах проекту	га	4,119
2	Площа ділянки кад. № 0520688900:01:005:0030	га	2,136
3	Площа ділянки кад. № 052068890:01:005:0031	га	1,983
4	Територія в межах санітарно-захисної зони	га	1,458

						21-1171 - ДПТ					
						Детальний план території для нового будівництва торгового центру із складськими приміщеннями на земельних ділянках кадастровий номер 0520688900:01:005:0030, 0520688900:01:005:0031 на території Якушинецької сільської ради (за межами населених пунктів) Вінницького району, Вінницької області.					
Змін.	Кільк.	Арк.	№Док.	Підп.	Дата	Детальний план			Стадія	Лист	Листов
	Розробив	Старожук		<i>Starozhuk</i>	2021				ДПТ	2	
	ГАП	Бануляк		<i>Banulyak</i>	2021						
	Перевірив	Попович		<i>Popovych</i>	2021	План існуючого використання території; Схема існуючих планувальних обмежень; Опорний план М 1:1000			МКП "ВМЦМІА"		
	Н.контроль	Бануляк		<i>Banulyak</i>	2021						

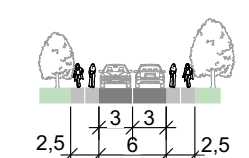


Детальний план території для нового будівництва торгового центру із складськими приміщеннями на земельних ділянках кадастровий номер 0520688900-01-005-0030, 0520688900-01-005-0031 на території Якушинецької сільської ради (за межами населених пунктів) Вінницького району, Вінницької області.

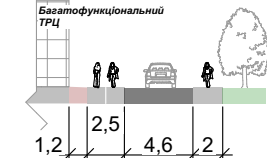
Проектний план території М 1:1000  
Схема проектних планувальних обмежень М 1:1000



Профіль 1-1  
М 1:50



Профіль 2-2  
М 1:50



Експлікація будівель і споруд

№ п.п.	Найменування	Поверх	Площа забудови м <sup>2</sup>	Примітки
1	Багатофункціональний ТРЦ	2	3379,38	проектний
2	Складська будівля	1	2073,74	проектний
3	Майданчик для сміттєвих контейнерів	1	106,73	проектний
4	Пожежний резервуар	під зем.	45,0	проектний
5	Пожежний резервуар	під зем.	90,0	проектний
6	Насосна станція	1	35,51	проектний
7	Будка охорони	1	9,0	проектний
8	Будка охорони	1	9,0	проектний
9	Станція очищення поверхневих стічних вод	1	32,43	проектний
10	Станція очищення стічних вод комунальної каналізації	1	32,43	проектний

Техніко-економічні показники

№ п.п.	Назва показників	Одиниця виміру	Значення показників		
			Існуючий стан	Етап від 3 до 7 років	Всього
1	Територія в межах проекту	га	4,119	4,119	
2	Площа ділянки кад. № 0520688900-01-005-0030	га	2,136	2,136	
3	Площа ділянки кад. № 0520688900-01-005-0031	га	1,983	1,983	
4	Територія в межах санітарно-захисної зони	га	1,45	1,54	
5	Площа проїздної частини основних проїздів та кишень для паркування	га		2,33	
6	Площа тротуару	га		0,38	
7	Площа озеленення	га		1,037	
8	Загальна кількість машино-місць для тимчасового зберігання автомобілів, в тому числі:	маш-місць		175	
9	Кількість машино-місць для тимчасового зберігання легкових автомобілів	маш-місць		162	
10	Кількість машино-місць для тимчасового зберігання вантажних автомобілів	маш-місць		13	
11	Будівлі та споруди за призначенням (проектні)				
11.1	Громадські будівлі	га		0,33	
11.2	Складські будівлі	га		0,20	
11.3	Нежитлові будівлі та споруди	га		0,030	

Примітки:  
1.Креслення ДПТ розроблено на картографічній основі, виконані в 2021 році;  
2.Система висот - Балтійська, система координат - місцева, що має зв'язок з державною системою координат УСК - 2000.

Умовні позначення

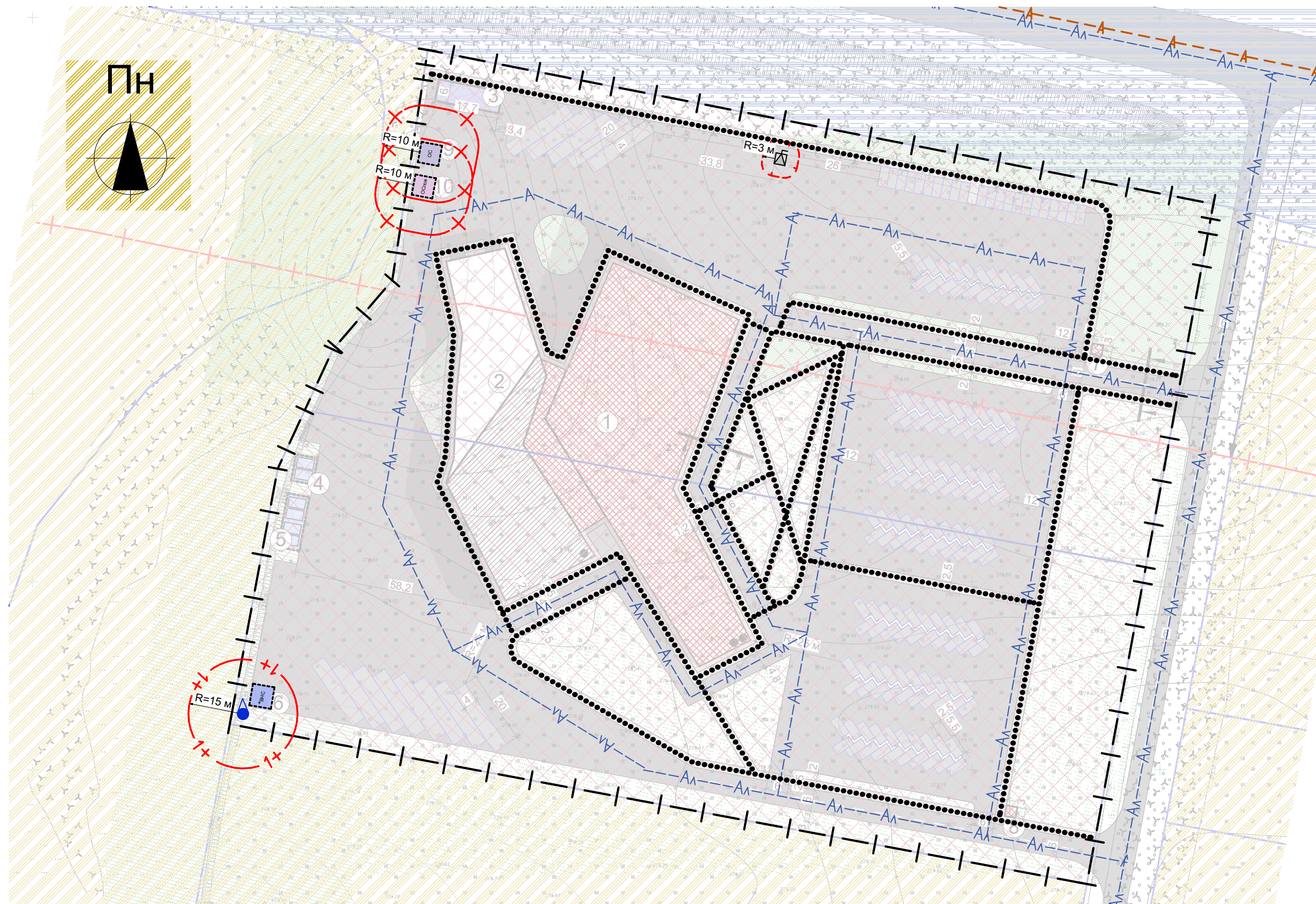
Позн.	Назва
—   —	Межа ДПТ
+	Межа санітарно-захисної зони
—	Межі ділянок (існ.)
1+	1-й пояс зони санітарної охорони
■	Тверде покриття (проїзди, дороги)
■	Тротуар
■	Озеленення території загального користування
■	Мошнення
■	Громадські будівлі
■	Складська будівля
▲	Трансформаторна підстанція
■	Місця для паркування легкових автомобілів
■	Місця для паркування вантажних автомобілів
■	Територія громадської забудови
□	Пішохідний перехід
●	Окрема водозбірна свердловина (проектна)

21-1171 - ДПТ											
Детальний план території для нового будівництва торгового центру із складськими приміщеннями на земельних ділянках кадастровий номер 0520688900-01-005-0030, 0520688900-01-005-0031 на території Якушинецької сільської ради (за межами населених пунктів) Вінницького району, Вінницької області.											
Змін	Кільк.	Арк.	№Док	Підп.	Дата						
Розробив	Сторожук				2021						
ГАП	Бануляк				2021						
Перевірив	Попович				2021						
<table border="1"> <thead> <tr> <th>Стадія</th> <th>Лист</th> <th>Листов</th> </tr> </thead> <tbody> <tr> <td>ДПТ</td> <td>3</td> <td></td> </tr> </tbody> </table>						Стадія	Лист	Листов	ДПТ	3	
Стадія	Лист	Листов									
ДПТ	3										
<table border="1"> <thead> <tr> <th colspan="2">Проектний план території М 1:1000; Схема проектних планувальних обмежень М 1:1000; Профіль 1-1; Профіль 2-2</th> </tr> </thead> <tbody> <tr> <td colspan="2">МКП "ВМЦМІА"</td> </tr> </tbody> </table>						Проектний план території М 1:1000; Схема проектних планувальних обмежень М 1:1000; Профіль 1-1; Профіль 2-2		МКП "ВМЦМІА"			
Проектний план території М 1:1000; Схема проектних планувальних обмежень М 1:1000; Профіль 1-1; Профіль 2-2											
МКП "ВМЦМІА"											
Н.контроль	Бануляк				2021						



Детальний план території для нового будівництва торгового центру із складськими приміщеннями на земельних ділянках кадастровий номер 0520688900-01-005-0030, 0520688900-01-005-0031 на території Якушинецької сільської ради (за межами населених пунктів) Вінницького району, Вінницької області.

Схема організації руху транспорту і пішоходів М 1:1000



Умовні позначення

Позн.	Назва
— —	Межа ДПТ
—+—	Межа санітарно-захисної зони
—	Межі ділянок (існ.)
—1+—	1-й пояс зони санітарної охорони
[Grey fill]	Тверде покриття (проїзди, дороги)
[Light grey fill]	Тротуар
[Green fill]	Озеленення території загального користування
[Brown fill]	Мощення
[Red cross-hatch]	Громадські будівлі
[Diagonal lines]	Складська будівля
[Transformer symbol]	Трансформаторна підстанція
[Blue diagonal lines]	Місця для паркування легкових автомобілів
[Dark blue diagonal lines]	Місця для паркування вантажних автомобілів
[Red cross-hatch]	Територія громадської забудови
[White with black border]	Пішохідний перехід
[Blue drop symbol]	Окрема водозбірна свердловина (проектна)
[Dotted line]	Рух пішоходів (проект.)
[Dashed line with 'A']	Рух автомобілів (існ.)
[Blue dashed line with 'A']	Рух легкових автомобілів (проект.)

Експлікація будівель і споруд

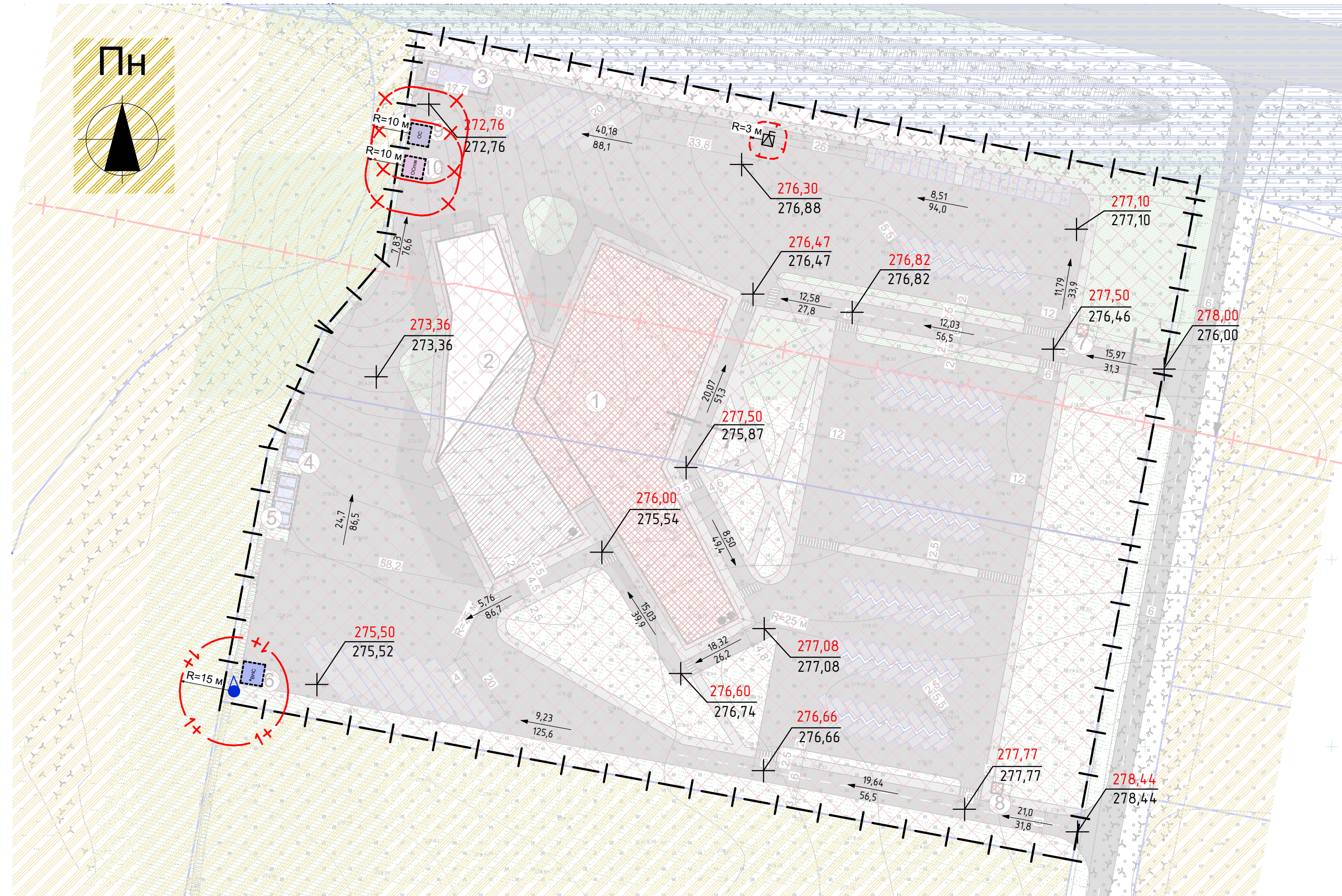
№ п.п.	Найменування	Поверх.	Площа забудови м <sup>2</sup>	Примітки
1	Багатофункціональний ТРЦ	2	3379,38	проектний
2	Складська будівля	1	2073,74	проектний
3	Майданчик для сміттєвих контейнерів	1	106,73	проектний
4	Пожежний резервуар	під зем.	45,0	проектний
5	Пожежний резервуар	під зем.	90,0	проектний
6	Насосна станція	1	35,51	проектний
7	Будка охорони	1	9,0	проектний
8	Будка охорони	1	9,0	проектний
9	Станція очищення поверхневих стічних вод	1	32,43	проектний
10	Станція очищення стічних вод комунальної каналізації	1	32,43	проектний

21-1171 - ДПТ					
Детальний план території для нового будівництва торгового центру із складськими приміщеннями на земельних ділянках кадастровий номер 0520688900-01-005-0030, 0520688900-01-005-0031 на території Якушинецької сільської ради (за межами населених пунктів) Вінницького району, Вінницької області.					
Змін	Кільк.	Арк.	№Док.	Підп.	Дата
Розробив	ГАП	Сторожук	Бануляк	[Signature]	2021
Перевірив		Попович			2021
Схема організації руху транспорту і пішоходів М 1:1000					Листов
					Лист
					ДПТ
					4
					Листов
					МКП "ВМЦМІА"
Н.контроль Бануляк					2021



Детальний план території для нового будівництва торгового центру із складськими приміщеннями на земельних ділянках кадастровий номер 0520688900-01-005-0030, 0520688900-01-005-0031 на території Якушинецької сільської ради (за межами населених пунктів) Вінницького району, Вінницької області.

Схема інженерної підготовки території та вертикального планування М 1:1000



Умовні позначення

Позн.	Назва
— —	Межа ДПТ
—+—	Межа санітарно-захисної зони
— —	Межі ділянок (існ.)
—1+—	1-й пояс зони санітарної охорони
■	Тверде покриття (проїзди, дороги)
■	Тротуар
■	Озеленення території загального користування
■	Мошнення
■	Громадські будівлі
■	Складська будівля
▲	Трансформаторна підстанція
■	Місця для паркування легкових автомобілів
■	Місця для паркування вантажних автомобілів
■	Територія громадської забудови
	Пішохідний перехід
▲	Окрема водозбірна свердловина (проектна)
▲	Проектна позначка (червона) Натурна позначка (чорна)
▲	Ухил (промилле) Відстань (метри)      Напрямок водотоку

Експлікація будівель і споруд

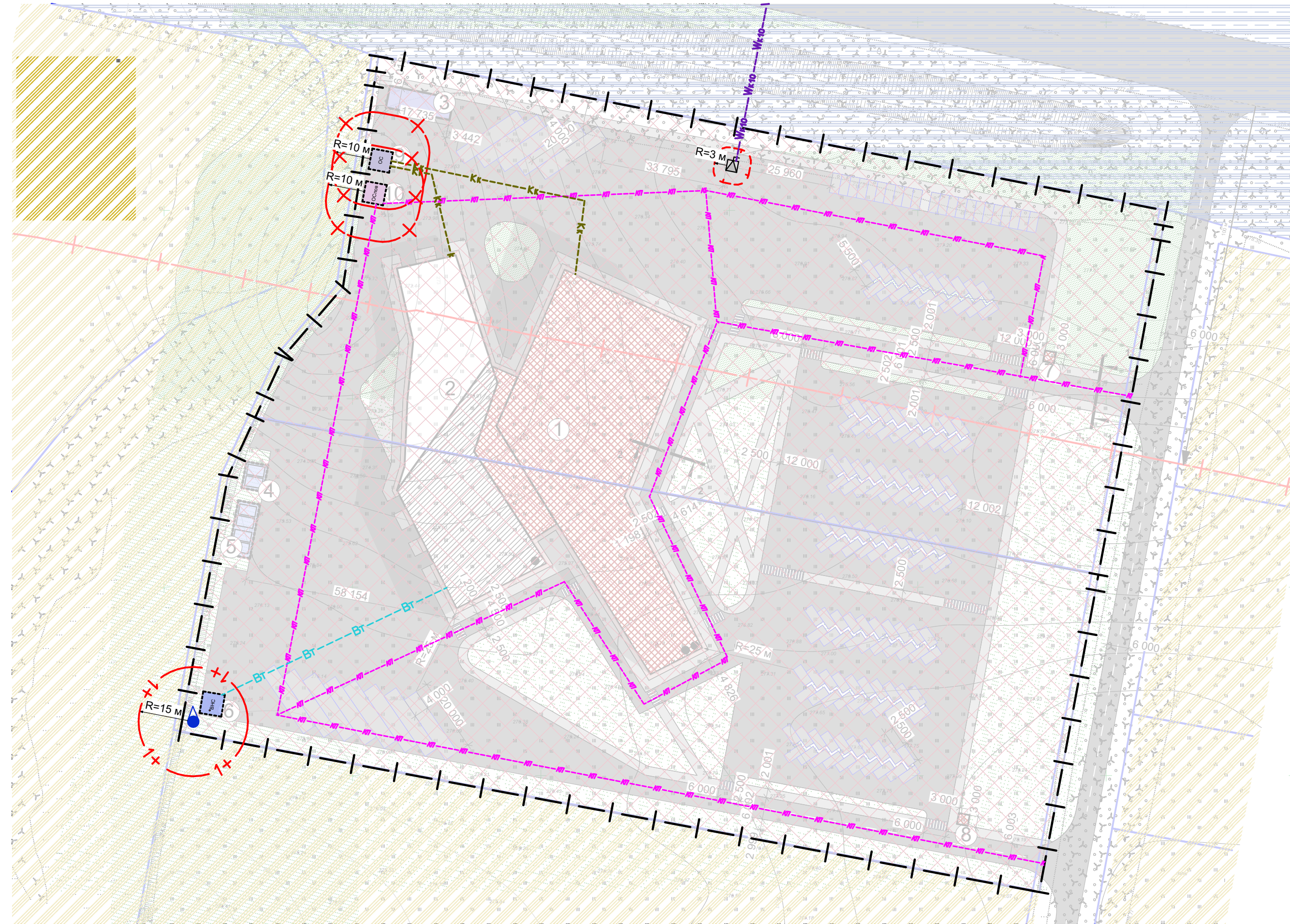
№ п.п.	Найменування	Поверх.	Площа забудови м <sup>2</sup>	Примітки
1	Багатофункціональний ТРЦ	2	3379,38	проектний
2	Складська будівля	1	2073,74	проектний
3	Майданчик для сміттєвих контейнерів	1	106,73	проектний
4	Пожежний резервуар	під зем.	45,0	проектний
5	Пожежний резервуар	під зем.	90,0	проектний
6	Насосна станція	1	35,51	проектний
7	Будка охорони	1	9,0	проектний
8	Будка охорони	1	9,0	проектний
9	Станція очищення поверхневих стічних вод	1	32,43	проектний
10	Станція очищення стічних вод комунальної каналізації	1	32,43	проектний

21-1171 - ДПТ					
Детальний план території для нового будівництва торгового центру із складськими приміщеннями на земельних ділянках кадастровий номер 0520688900-01-005-0030, 0520688900-01-005-0031 на території Якушинецької сільської ради (за межами населених пунктів) Вінницького району, Вінницької області.					
Змін	Кільк.	Арк.	№Док.	Підп.	Дата
Розробив					2021
ГАП					2021
Перевірив					2021
Детальний план				Стадія	Лист
				ДПТ	5
Схема інженерної підготовки території та вертикального планування М 1:1000				МКП "ВМЦМІА"	
Н.контроль					2021



Детальний план території для нового будівництва торгового центру із складськими приміщеннями на земельних ділянках кадастровий номер 0520688900-01-005-0030, 0520688900-01-005-0031 на території Якушинецької сільської ради (за межами населених пунктів) Вінницького району, Вінницької області.

Схема інженерних мереж, споруд і використання підземного простору М 1:1000



Умовні позначення

Позн.	Назва
— —	Межа ДПТ
—+—	Межа санітарно-захисної зони
—	Межі ділянок (існ.)
—1+—	1-й пояс зони санітарної охорони
■	Тверде покриття (проїзди, дороги)
■	Тротуар
■	Озеленення території загального користування
■	Мощення
■	Громадські будівлі
■	Складська будівля
■	Трансформаторна підстанція
■	Місця для паркування легкових автомобілів
■	Місця для паркування вантажних автомобілів
■	Територія громадської забудови
■	Пішохідний перехід
■	Окрема водозбірна свердловина (проектна)
—■—	Самопливна каналізаційна мережа відведення поверхневих стічних вод (проектна)
—■—	Напірна каналізаційна мережа комунальної каналізації (проектна)
—■—	Кабельна лінія електропередач (проектна)
—■—	Мережа технічного водопроводу (проектна)
—■—	Самопливна каналізаційна мережа комунальної каналізації (проектна)

Експлікація будівель і споруд

№ п.п.	Найменування	Поверх.	Площа забудови м <sup>2</sup>	Примітки
1	Багатофункціональний ТРЦ	2	3379,38	проектний
2	Складська будівля	1	2073,74	проектний
3	Майданчик для сміттєвих контейнерів	1	106,73	проектний
4	Пожежний резервуар	під зем.	45,0	проектний
5	Пожежний резервуар	під зем.	90,0	проектний
6	Насосна станція	1	35,51	проектний
7	Будка охорони	1	9,0	проектний
8	Будка охорони	1	9,0	проектний
9	Станція очищення поверхневих стічних вод	1	32,43	проектний
10	Станція очищення стічних вод комунальної каналізації	1	32,43	проектний

21-1171 - ДПТ						
Змін	Кільк.	Арк.	№Док.	Підп.	Дата	
Розробив	Сторожук				2021	
ГАП	Бануляк				2021	
Перевірив	Попович				2021	
Детальний план						
				Стадія	Лист	Листов
				ДПТ	6	
Схема інженерних мереж, споруд і використання підземного простору М 1:1000						
МКП "ВМЦМІА"						
Н.контроль	Бануляк				2021	



Детальний план території для нового будівництва торгового центру із складськими приміщеннями на земельних ділянках кадастровий номер 0520688900:01:005:0030, 0520688900:01:005:0031 на території Якушинецької сільської ради (за межами населених пунктів) Вінницького району, Вінницької області.

### Візуалізація 1



						21-1171 - ДПТ			
						Детальний план території для нового будівництва торгового центру із складськими приміщеннями на земельних ділянках кадастровий номер 0520688900:01:005:0030, 0520688900:01:005:0031 на території Якушинецької сільської ради (за межами населених пунктів) Вінницького району, Вінницької області.			
Змін.	Кільк.	Арк.	№Док.	Підп.	Дата	Детальний план	Стадія	Лист	Листов
							ДПТ	7	
						Візуалізація 1	МКП "ВМЦМіА"		
Н.контроль		Бануляк			2021				



Детальний план території для нового будівництва торгового центру із складськими приміщеннями на земельних ділянках кадастровий номер 0520688900-01-005-0030, 0520688900-01-005-0031 на території Якушинецької сільської ради (за межами населених пунктів) Вінницького району, Вінницької області.

Візуалізація 2; Візуалізація 3; Візуалізація 4



						21-1171 - ДПТ			
						Детальний план території для нового будівництва торгового центру із складськими приміщеннями на земельних ділянках кадастровий номер 0520688900-01-005-0030, 0520688900-01-005-0031 на території Якушинецької сільської ради (за межами населених пунктів) Вінницького району, Вінницької області.			
Змін.	Кільк.	Арк.	№Док.	Підп.	Дата	Детальний план	Стадия	Лист	Листов
							ДПТ	8	
Н.контроль		Бануляк			2021	Візуалізація 2; Візуалізація 3; Візуалізація 4	МКП "ВМЦМіА"		