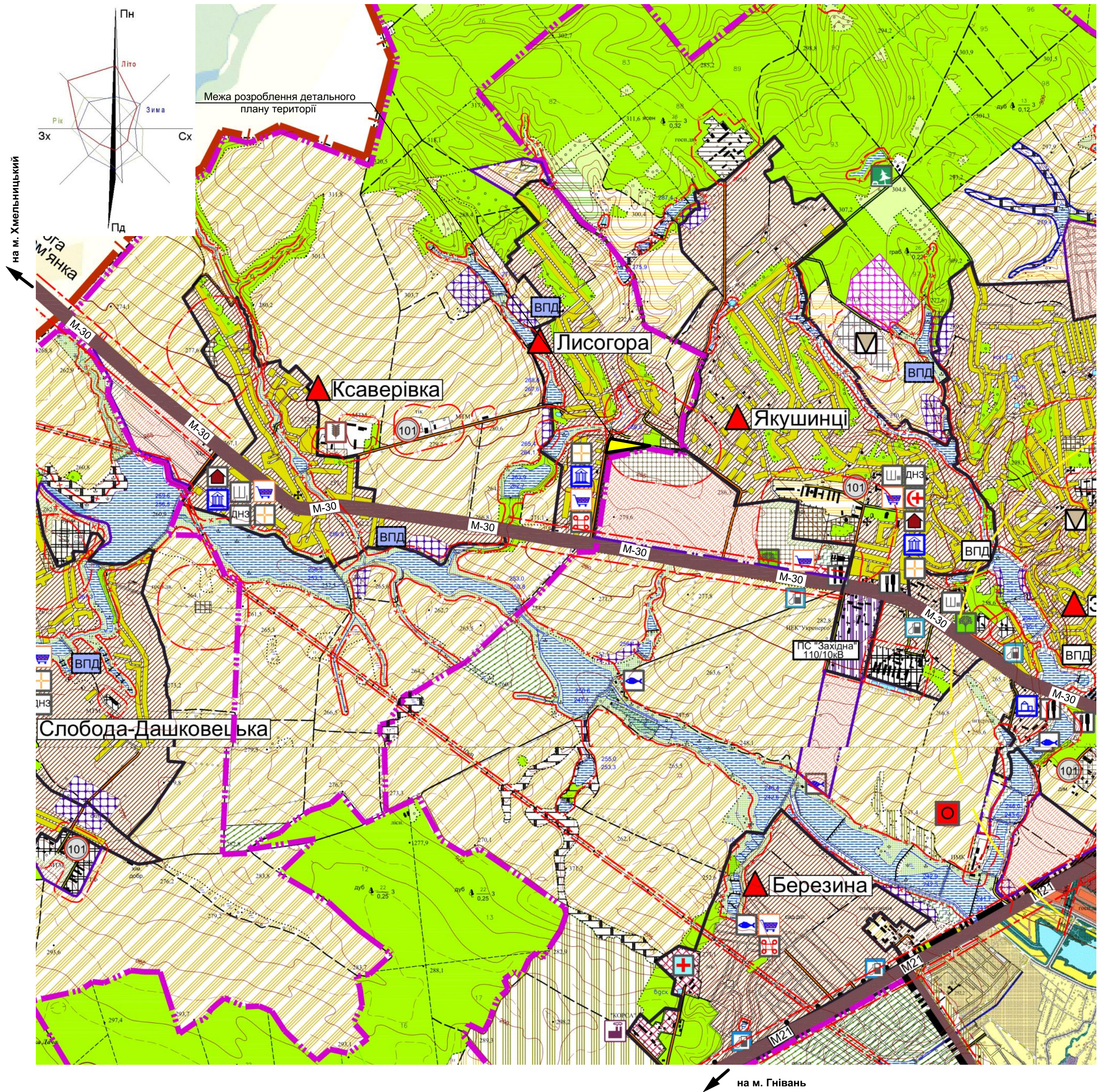
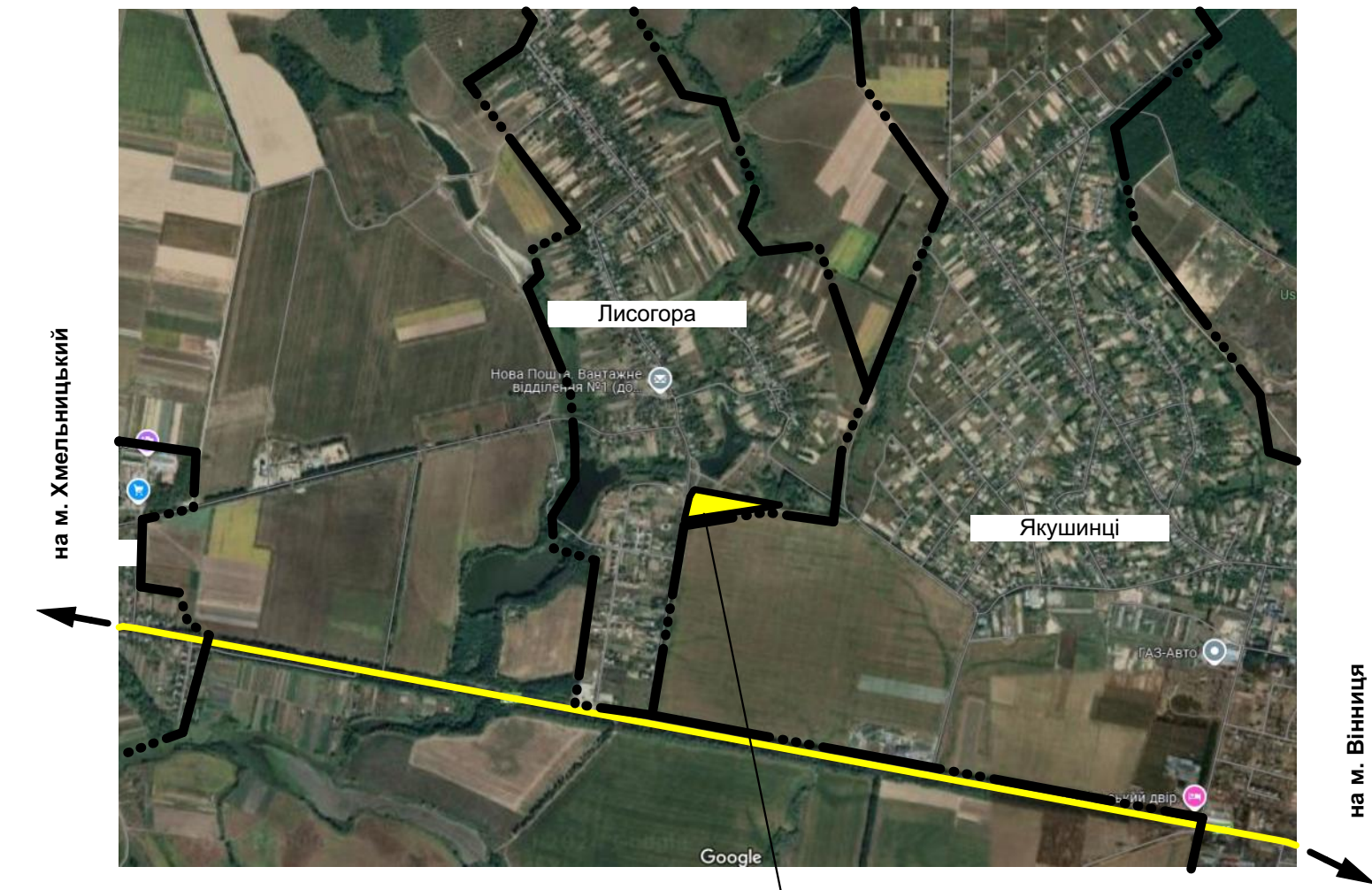


Детальний план території

для розміщення дачної забудови з об'єктами супутньої інфраструктури на території Якушинецької територіальної громади Вінницького району Вінницької області, за межами с. Лисогора
 Схема розташування території розроблення містобудівної документації в системі розселення (М 1:25000)

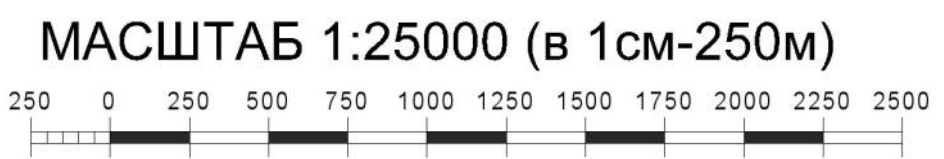


Ситуаційна схема



- Умовні позначення:**
- межа с. Лисогора, с. Якушинці, с. Ксаверівка
 - автомобільна дорога міжнародного значення М-30 "Стрий - Умань - Дніпро - Ізварине (через м. Вінницю, Кропивницький)"
 - територія розроблення детального плану

Примітки:
 а) Графічні матеріали Схеми розташування території розроблення містобудівної документації в системі розселення виконані на підставі Схеми планування території Вінницького району, Вінницької області, розробленої ТОВ "Діпроцивільпромбуд".



Зам. інв. №
 Підпис і дата
 Інв. № ориг.

| | | | | | | | | | | | |
|-----------|---------|----------|-------|--------|------|--|--|--|--------|-------|---------|
| | | | | | | 1924-ДПТ | | | | | |
| | | | | | | Детальний план території для розміщення дачної забудови з об'єктами супутньої інфраструктури на території Якушинецької територіальної громади Вінницького району Вінницької області, за межами с. Лисогора | | | | | |
| Зм. | Кіл.уч. | Арк. | №док. | Підпис | Дата | Детальний план території | | | Стадія | Аркуш | Аркушів |
| Н.контр. | | Басистий | | Герій | 2024 | | | | ДПТ | 1 | 10 |
| Перевірив | | Басистий | | | 2024 | Схема розташування території розроблення містобудівної документації в системі розселення (М 1:25000) | | | | | |
| Розробив | | Герій | | | 2024 | | | | | | |