

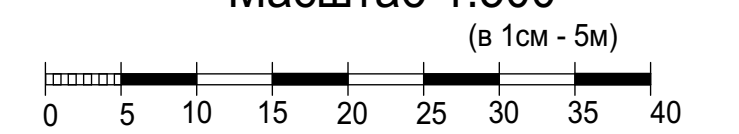
Експлікація будівель та споруд

N по ГП	Найменування	Примітка
1	Зона поховань (сектори 1-6)	проект.
7	Площадка для проведення траурних церемоній	"
8	Адміністративно-побутовий будинок	"
9	Громадська вбиральня	"
10	Майданчик для сміттєбірників	"
11	Господарська будівля (склад інвентаря)	"
12	Ворота	"
13	Огорожа	"
14	Автостоянка на 16 машиноміст	"
15	Автостоянка на 18 машиноміст	"
16	Автостоянка на 23 машиноміст	"
17	Автостоянка на 16 машиноміст	"
18	Меморіальний парк	"
19	Культова споруда	"
20	Давниця	"
21	Комплекс по наданню ритуальних послуг	"
22	Алея слави	"
23	Кладовище (закрите)	існ.
24	Кладовище (діюче)	"
25		

Умовні позначення

існуючі	проектні	
		межа села
		межа земельної ділянки
		територія сільськогосподарського призначення
		територія виробництва
		територія кладовища
		територія парку
		зелені насадження спеціального призначення
		огорожа
		будинки і споруди
		напрямки руху транспорту
		асфальтобетонне покриття проїздів
		покриття тротуарів, алеї, доріжок
		охоронна зона
		санітарно-захисна зона
		повітряна лінія електропередач напругою 10 кв
		мережі каналізаційні
		мережі водопроводу

Масштаб 1:500



922 - ДПТ					
Детальний план території для розміщення та обслуговування кладовища, розташованого на території Радичівської територіальної громади в селі Радичівці (частково за межами населеного пункту) Вінницького району Вінницької області					
Змін.	Кільк.	Архив.	Підпис.	Дата.	
					Стадія
					ДПТ
					2
ГАП	Лозимечівський				Проектний план. Схема планувальних обмежень.
Перевірив	Сит.				Схема організації руху транспорту і пішоходів.
Розробив	Лозимечівський				М1:500.
Начерт.	Кондратюк				Інститут Вінницьарпроект