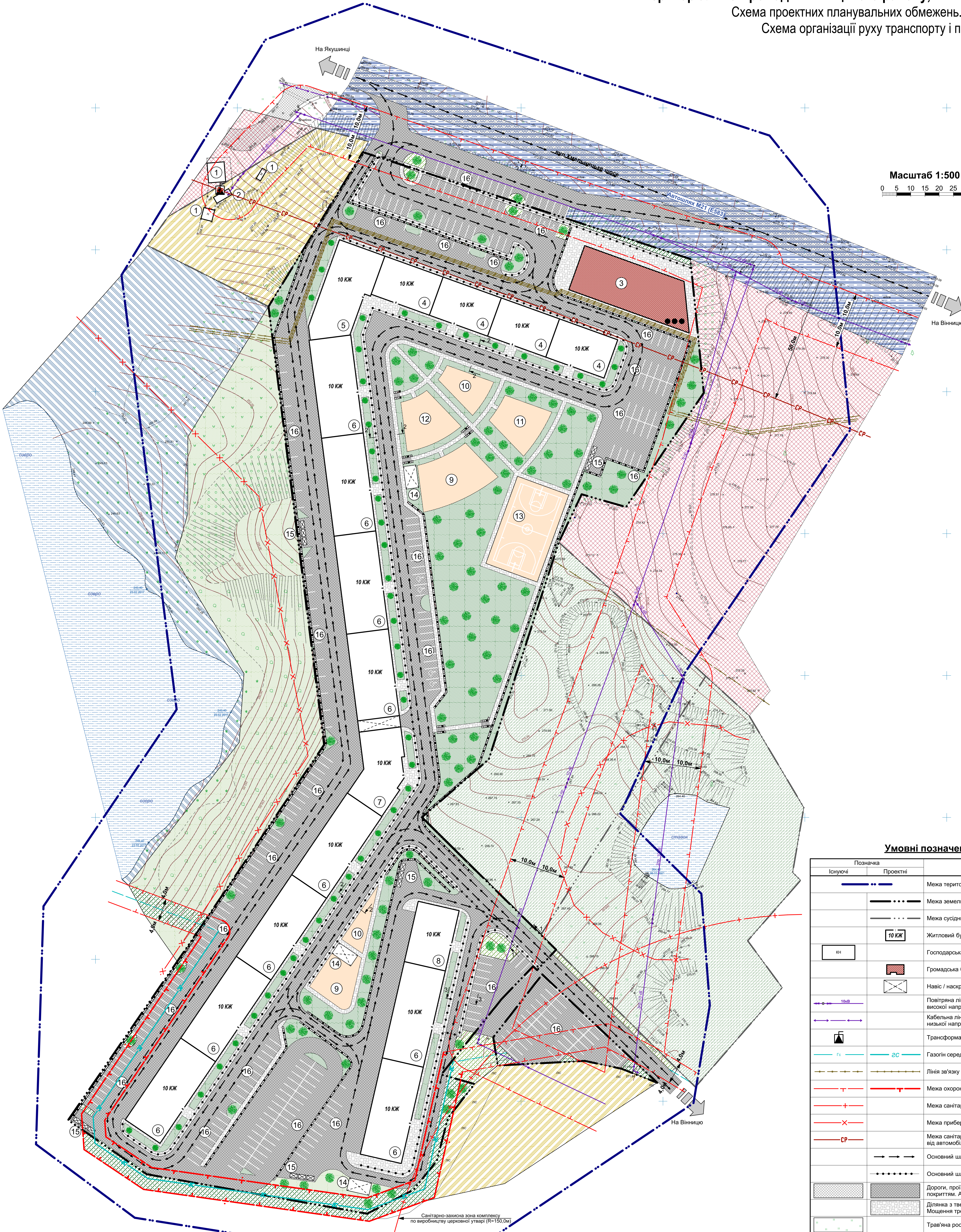


Детальний план території для розміщення багатоквартирної житлової забудови з об'єктами громадського призначення у с.Зарванці, вул. Соснова, Якушинецької об'єднаної територіальної громади Вінницького району, Вінницької області
 Схема проектних планувальних обмежень. Проектний план.
 Схема організації руху транспорту і пішоходів. М1:500.

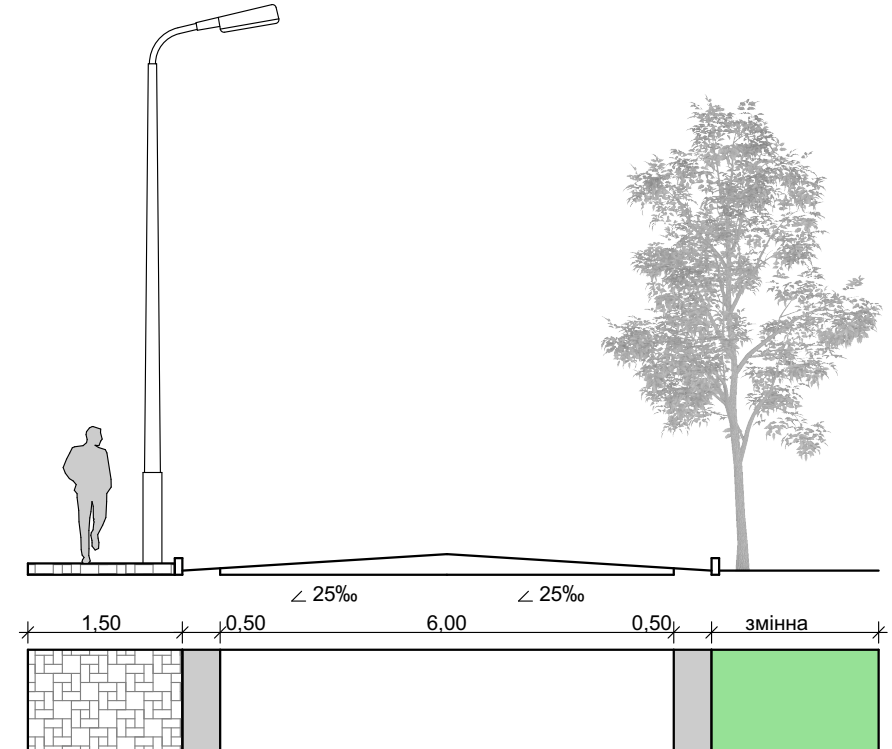
Масштаб 1:500 (в 1 см - 5 м)
 0 5 10 15 20 25 30 35 40 45 50



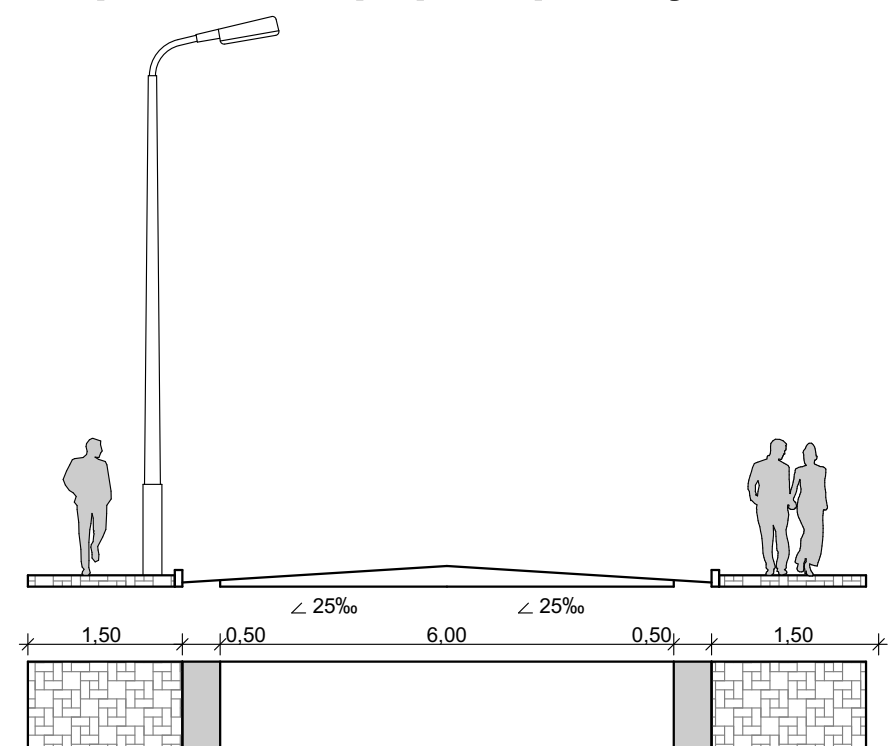
Умовні позначення

Позначка	Існуючі	Проектні	Найменування
— — — — —			Межа території на яку розробляється ДПТ
— · — · — · —			Межа земельної ділянки
— · — · — · —			Межа сусідніх земельних ділянок
10 КЖ			Житловий будинок
КЖ			Господарська будівля чи споруда
Г			Громадська будівля
Н			Навіс / наскрізний проїзд
Л			Повітряна лінія електропередачі високої напруги
К			Кабельна лінія електропередачі низької напруги
Т			Трансформаторна підстанція
Гс		ЗС	Газопровід середнього тиску
Л			Лінія зв'язку підземна
— — — — —			Межа охоронної зони інженерних мереж
— — — — —			Межа санітарно-захисної зони
— — — — —			Межа прибережної захисної смуги
— — — — —			Межа санітарного розриву від автомобільної дороги
— — — — —			Основний шлях руху автотранспорту
— — — — —			Основний шлях руху пішоходів
— — — — —			Дороги, проїзди і майданчики з твердим покриттям. Асфальт
— — — — —			Ділянка з твердим покриттям. Мощення тротуарною плиткою
— — — — —			Трав'яна рослинність
— — — — —			Чагарники
— — — — —			Високорослі дерева
— — — — —			Водні об'єкти
— — — — —			Територія громадського призначення
— — — — —			Територія житлової садибної забудови
— — — — —			Територія для ведення ОСГ
— — — — —			Рекреаційна територія
— — — — —			Територія водного фонду. Землі для рибгосподарських потреб
— — — — —			Зелені насадження загального користування
— — — — —			Зелені насадження спеціального призначення

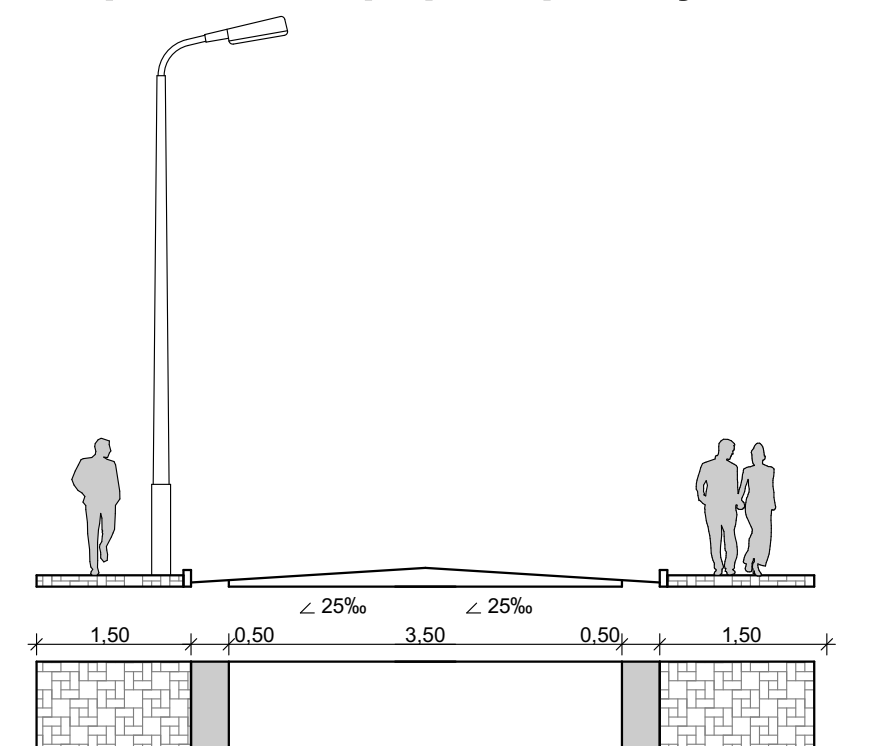
Поперечний переріз проїзду 1-1 М1:100



Поперечний переріз проїзду 2-2 М1:100



Поперечний переріз проїзду 3-3 М1:100



Експлікація будівель і споруд

№	Найменування	Примітка
1	Нежитлова забудова	
2	Трансформаторна підстанція	
3	Громадська будівля для здійснення комерційної діяльності	Проект. 3 поверхи
4	Багатоквартирний житловий будинок з побудованими комерційними приміщеннями	Проект. 4шт. 10 поверхів
5	Багатоквартирний житловий будинок з побудованими гаражами. Тип 1.	Проект. 1шт. 10 поверхів
6	Багатоквартирний житловий будинок з побудованими гаражами. Тип 2.	Проект. 10шт. 10 поверхів
7	Багатоквартирний житловий будинок з побудованими гаражами. Тип 3.	Проект. 1шт. 10 поверхів
8	Багатоквартирний житловий будинок з побудованими гаражами. Тип 4.	Проект. 1шт. 10 поверхів
9	Дитячий майданчик	Проект
10	Тренажерний майданчик	Проект
11	Спортивний майданчик	Проект
12	Майданчик для відпочинку дорослих	Проект
13	Баскетбольний майданчик	Проект
14	Навіс для паркування велосипедів	Проект
15	Контэйнерний майданчик для роздільного збору ТПВ	Проект
16	Автостанція	Проект. 292 машиномісць

Техніко-економічні показники

№ п/п	Назва показника	Одиниця виміру	Значення показника	Етап від 3 до 7 років
1	Територія детального планування	га	8,9100	8,9100
1.1	Територія в межах проекту	га	3,3045	3,7742
1.1.1	Територія садибної забудови	га	0,5345	-
1.1.2	Територія багатоквартирної забудови	га	2,7000	3,7742
1.1.3	Територія для ведення особистою сімейною господарства	га	0,0700	-
2	Населення			
2.1	Чисельність населення у багатоквартирній забудові	тис. осіб	-	1,825
2.2	Щільність населення у багатоквартирній забудові	люд./га	-	494
3	Житловий фонд			
3.1	Кількість багатоквартирних житлових будинків	будинків	-	17
3.2	Площа забудови багатоквартирних житлових будинків	м ²	-	7,700
3.3	Відсоток забудови багатоквартирних житлових будинків	%	-	20,4
3.4	Поворотність	поверхів	-	10
3.5	Кількість квартир	квартир	-	730
4	Установи та підприємства обслуговування			
4.1	Відкриті поодинокі споруди у житловому кварталі	га	-	0,2400
4.1.1	Спортивні майданчики	га	-	0,1200
4.1.2	Дитячі майданчики	га	-	0,0600
4.1.3	Майданчики відпочинку дорослих	га	-	0,0300
4.1.4	Господарські майданчики	га	-	0,0300
4.2	Майданки	м ² торг. площі	-	1,500
5	Вулично-дорожня мережа та транспорт			
5.1	Площа проїздів та майданчиків з твердим покриттям	га	-	1,7500
5.2	Гарні для легкових автомобілів (машинні місця)	машинні місця	-	119
5.3	Відкриті автостанції для зберігання легкових автомобілів	машинні місця	-	292
6	Охорона навколишнього середовища			
6.1	Охоронні зони інженерних мереж	га	-	0,3530

Примітки:
 1. Креслення мари ГП розроблено на картографічній основі М1:500, виконаній в електронному вигляді ФОП Данилюк М.В. в 2021 році.
 2. Система висот - Балтійська, система координат - місцева, що має зв'язок з державною системою координат УСК - 2000.
 3. Суцільні горизонталі проведені через 0,5 м.

2021/6-ДПТ					
№	Кр-ль	Арх	№ док.	Підп.	Дата
ЛП	Валуца				
Виконав	Валуца				
Детальний план території					
				Стара	Акула
				ДПТ	3
ТОВ "СТОКОЛОН"					