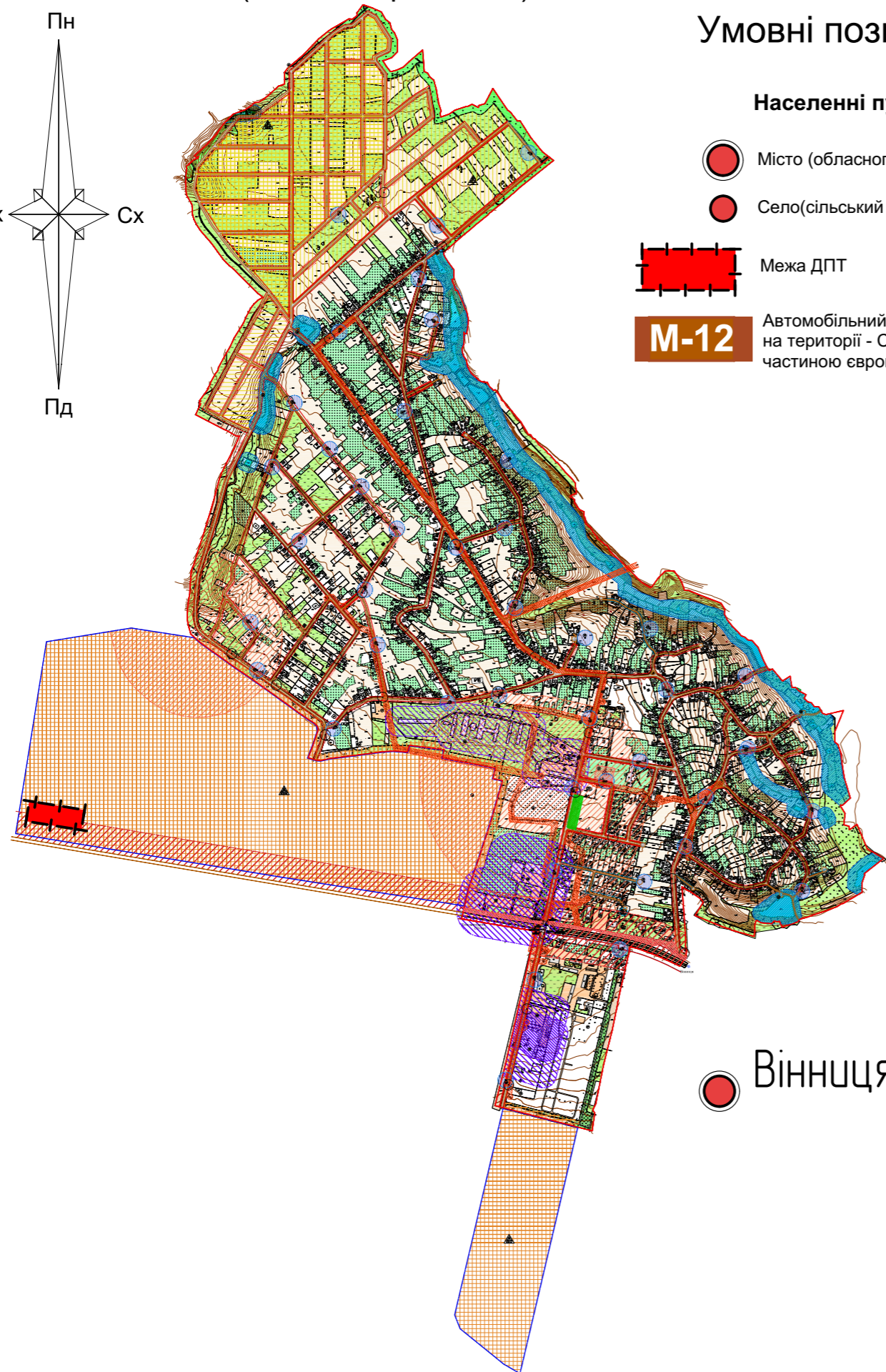
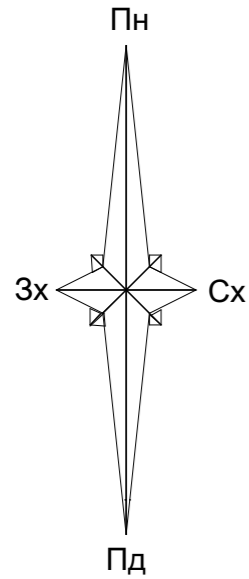


Генеральний план с. Якушинці
Вінницького району Вінницької області
(Основне креслення)

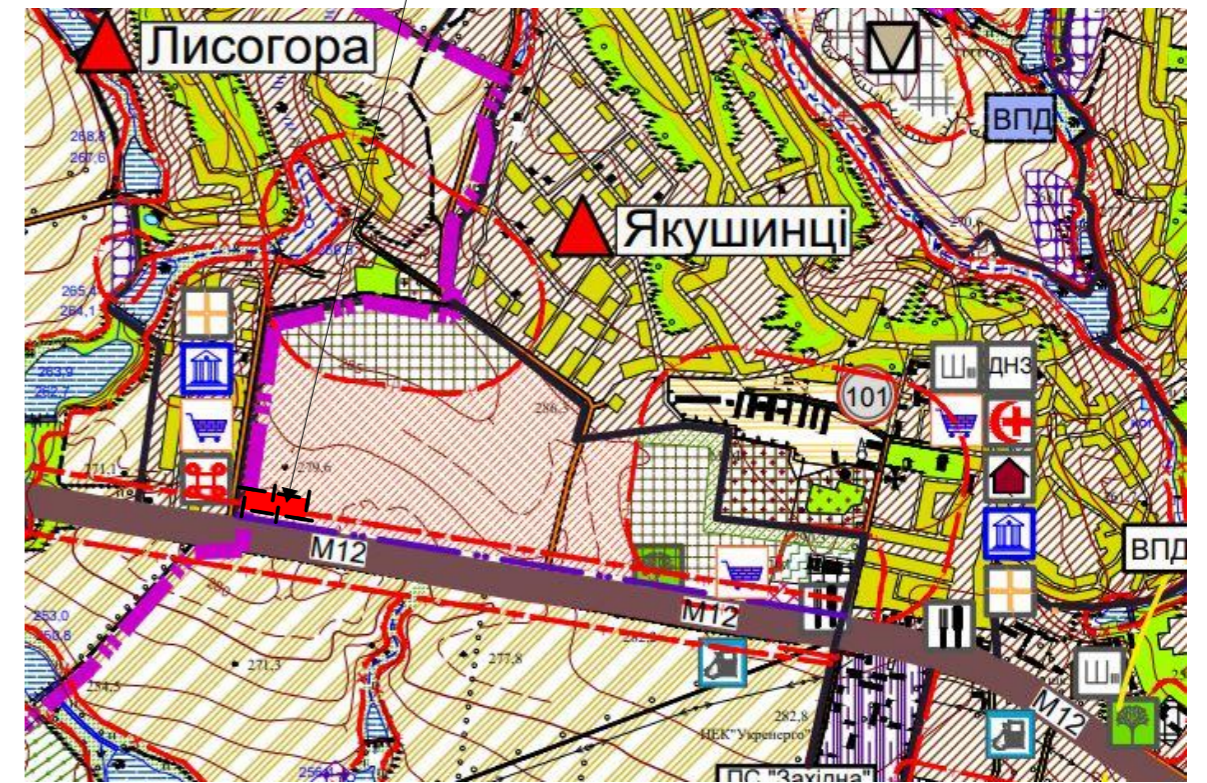


Умовні позначення

- Населенні пункти**
- Місто (обласного значення)
 - Село(сільський населений пункт)
 - Межа ДПТ
 - M-12** Автомобільний шлях міжнародного значення на території - Стрий -Знам'янка, що збігається з частиною європейського маршруту E50

Вінниця

Схема розташування території у
планувальній структурі Якушинецької ОТГ



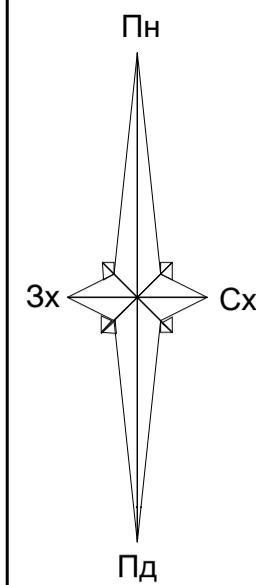
Вінниця

Взам. інб. №

Підп. і дата

інб. № підл.

						2021/08-11-ДПТ			
						Детальний план території для нового будівництва будівлі АЗС, порталної мийки та обслуговуючої будівлі для великогабаритного транспорту, кадастровий номер 0520688900:01:001:0015, на території Якушинецької сільської ради (за межами населених пунктів) Вінницького району, Вінницької області			
Ізм.	Коп.уч.	Аркуш	№Док.	Підп.	Дата	Детальний план території	Стадія	Аркуш	Аркушів
Розробив	Гайжевський						ДПТ	1	
ГАП	Вакула					Схема розташування території у планувальній структурі Якушинецької ОТГ	ТОВ "СТОКОЛОН"		
Перевірив	Вакула								
Норм.контр.	Вакула								



Детальний план території
 для нового будівництва будівлі АЗС, портальної мийки та обслуговуючої будівлі для великогабаритного транспорту,
 кадастровий номер 0520688900:01:001:0015, на території Якушинецької сільської ради
 (за межами населених пунктів) Вінницького району, Вінницької області
 План існуючого використання території
 Опорний план
 Схема існуючих планувальних обмежень
 М 1:1000

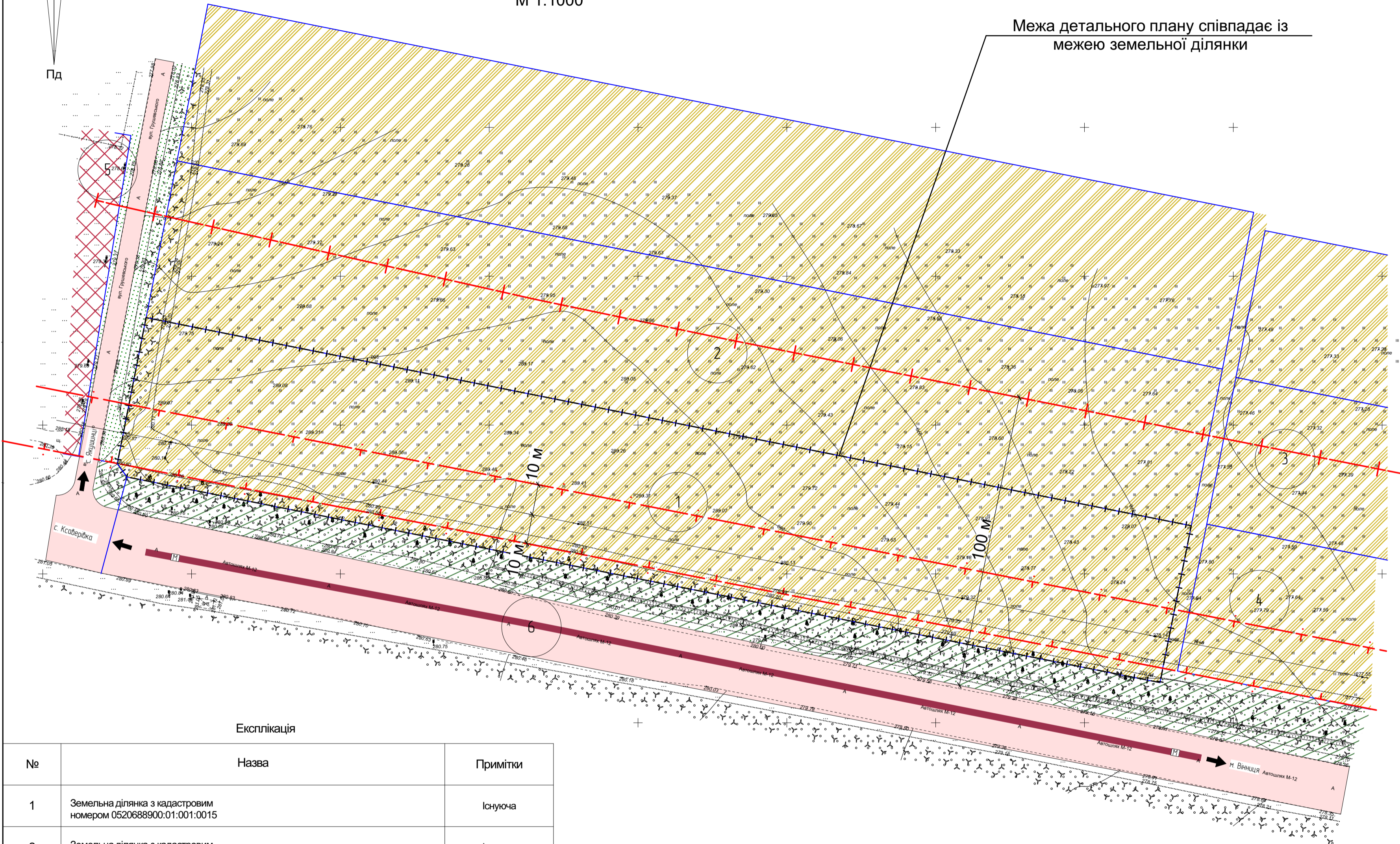


Схема розміщення ділянки в межах Якушинецької сільської ради



Умовні позначення

Існуюче позначення	Назва
	Територія земель сільськогосподарського призначення
	Зелені насадження спецпризначення
	Автомобільна дорoga
	Межа проекту детального плану території
	Територія громадської забудови проектна
	Зелені насадження загального користування існуючі
Планувальні обмеження	
	Межа санітарно-захисної зони
	Межа охоронної зони ЛЕП 10кВ
	Автомобільна дорога міжнародна існуюча

Експлікація

№	Назва	Примітки
1	Земельна ділянка з кадастровим номером 0520688900:01:001:0015	Існуюча
2	Земельна ділянка з кадастровим номером 0520688900:01:001:0014	Існуюча
3	Земельна ділянка з кадастровим номером 0520688900:01:001:0017	Існуюча
4	Земельна ділянка з кадастровим номером 0520688900:01:001:0016	Існуюча
5	Земельна ділянка з кадастровим номером 0520682506:03:005:0057	Існуюча
6	Автомобільна дорога М-12, Е-50 "Стрий-Знам'янка"	Існуюча

Примітки:

- Креслення розроблено на картографічній основі, наданій замовником.
- Система висот - Балтійська, система координат - місцева, що має зв'язок з державною системою координат УСК -2000.
- Суцільні горизонталі проведені через - 0,5 м.

2021/08-11-ДПТ					
Детальний план території для нового будівництва будівлі АЗС, портальної мийки та обслуговуючої будівлі для великогабаритного транспорту, кадастровий номер 0520688900:01:001:0015, на території Якушинецької сільської ради (за межами населених пунктів) Вінницького району, Вінницької області					
Ізм.	Копуч.	Архуш.	Нідок.	Підп.	Дата
Розробив	Гайкевський	Архуш	Вакула		
ГАП	Вакула	Детальний план території		Стадія	Архушів
Перевірив	Вакула	ДПТ	2		
Норм.контр.	Вакула	План існуючого використання території Опорний план Схема існуючих планувальних обмежень М 1:1000		ТОВ "СТОКОЛОН"	

Детальний план території

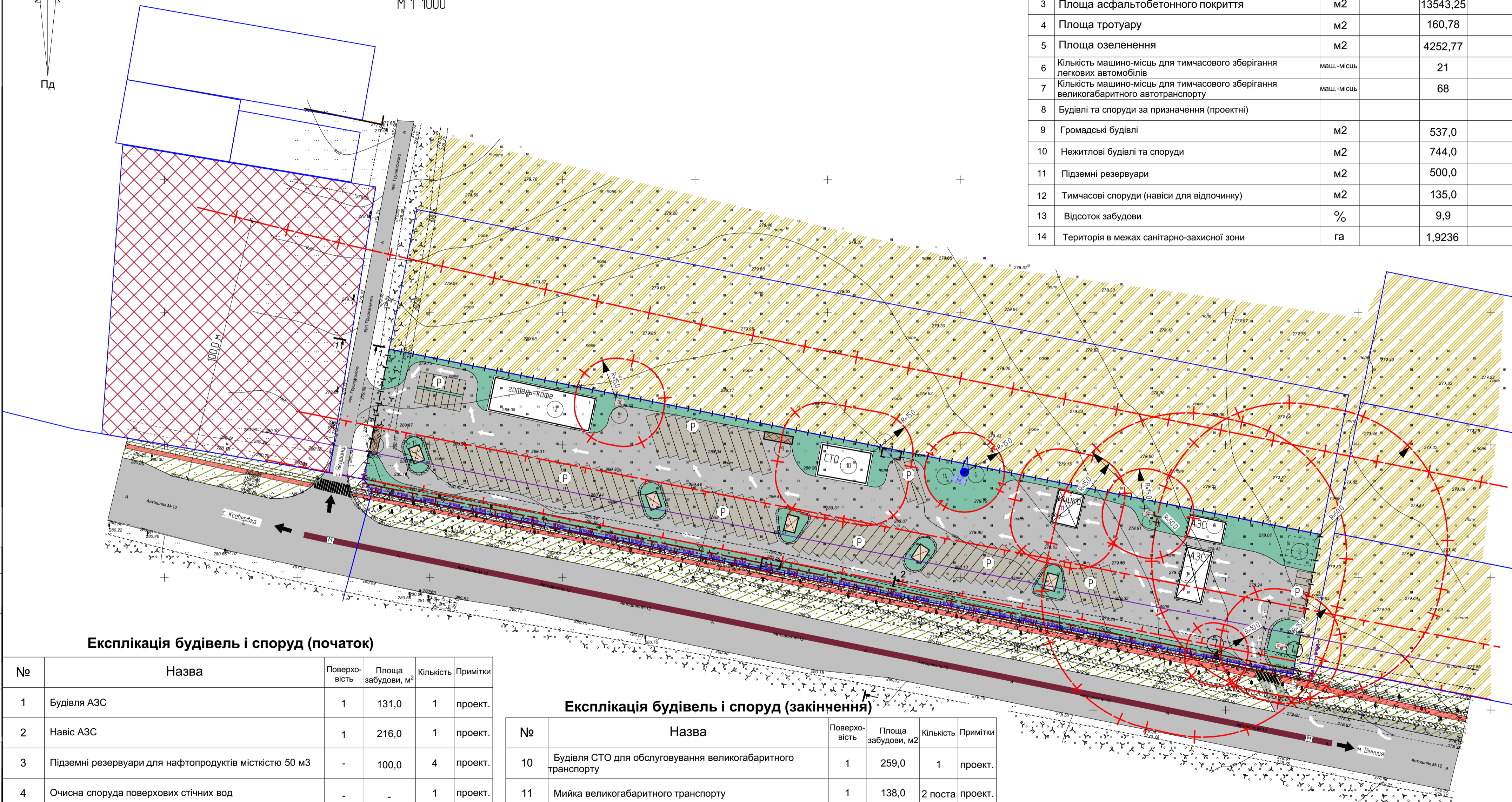
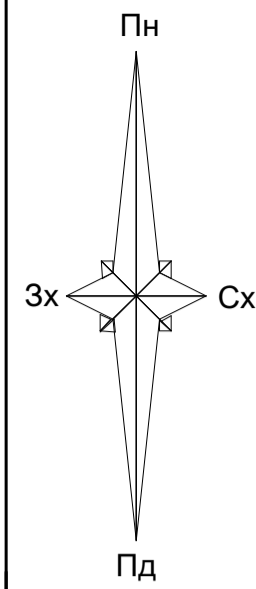
для нового будівництва будівлі АЗС, портальної мийки та обслуговуючої будівлі для великогабаритного транспорту, кадастровий номер 0520688900:01:001:0015, на території Якушинецької сільської ради

(за межами населених пунктів) Вінницького району, Вінницької області

Проектний план

Схема проектних планувальних обмежень

М 1:1000



Техніко-економічні показники

№	Назва показників	Одиниця виміру	Значення показників		
			Існуючий стан	Етап від 3 років до 7 років	Етап від 15 років до 20 років
1	Територія в межах проекту	га	1,9236	1,9236	
2	Площа ділянки кад. №0520688900:01:001:0015	м2	19236,0	19236,0	
3	Площа асфальтобетонного покриття	м2		13543,25	
4	Площа тротуару	м2		160,78	
5	Площа озеленення	м2		4252,77	
6	Кількість машино-місць для тимчасового зберігання легкових автомобілів	маш.-місць		21	
7	Кількість машино-місць для тимчасового зберігання великогабаритного автотранспорту	маш.-місць		68	
8	Будівлі та споруди за призначення (проектні)				
9	Громадські будівлі	м2		537,0	
10	Нежитлові будівлі та споруди	м2		744,0	
11	Підземні резервуари	м2		500,0	
12	Тимчасові споруди (навіси для відпочинку)	м2		135,0	
13	Відсоток забудови	%		9,9	
14	Територія в межах санітарно-захисної зони	га		1,9236	

Умовні позначення

Існуюче позначення	Проект. позначення	Назва
Межі та функціональне зонування територій		
		Територія земель сільськогосподарського призначення
		Газонне покриття
		Вулиці та дороги з твердим покриттям / пішохідні доріжки
		Вимощення тротуарною плиткою
		Межа охоронної зони ЛЕП 10кВ
		Межі земельних ділянок
		Межа проекту детального плану території
Будівлі та споруди		
		Проектні громадські будівлі
		Контейнерний майданчик для зберігання сміття
Планувальні обмеження		
		Межа санітарно-захисної зони
		Межа охоронної зони ЛЕП 10кВ
		Межа 1-го поясу зони санітарної охорони водозабірної свердловини
Інженерні мережі та споруди		
		КТП
		Окрема водозабірна свердловина
		Пожежний резервуар проектний
		Очисні споруди поверхневих стічних вод
		Очисні споруди від мийки
		Водопровідна насосна станція проектна
		Озеленення території
		10 кВ Повітряна лінія електропередач 10кВ
		10 кВ Кабельна лінія електропередач 10кВ
		Парковка для транспортних засобів
		Велодоріжка
		Тротуар

Експлікація будівель і споруд (початок)

№	Назва	Поверховість	Площа забудови, м²	Кількість	Примітки
1	Будівля АЗС	1	131,0	1	проект.
2	Навіс АЗС	1	216,0	1	проект.
3	Підземні резервуари для нафтопродуктів місткістю 50 м3	-	100,0	4	проект.
4	Очисна споруда поверхових стічних вод	-	-	1	проект.
5	Очисна споруда стічних вод	-	-	2	проект.
6	Сведловина (для технічних потреб)	-	-	1	проект.
7	КТП	1	-	1	проект.
8	Противопожежний резервуар місткістю 50 м3	-	50	2	проект.
9	Сміттєзбірник	-	-	6	проект.

Експлікація будівель і споруд (закінчення)

№	Назва	Поверховість	Площа забудови, м2	Кількість	Примітки
10	Будівля СТО для обслуговування великогабаритного транспорту	1	259,0	1	проект.
11	Мийка великогабаритного транспорту	1	138,0	2 поста	проект.
12	Готель, кафетерій	2	537,0	1	проект.
13	Навіс для відпочинку	1	27,0	5	проект.
14	Водопровідна насосна станція	1	-	1	проект.
15	Парковка для транспортних засобів великогабаритних	-	-	68	проект.
16	Парковка для транспортних засобів легкових	-	-	21	проект.

Примітки:
 - Креслення розроблено на картографічній основі, наданій замовником.
 - Система висот - Балтійська, система координат - місцева, що має зв'язок з державною системою координат УСК -2000.
 - Суцільні горизонталі проведені через - 0,5 м.
 - Даний аркуш дивитись разом з аркушем - 4.

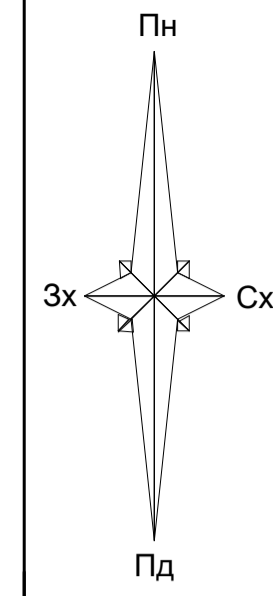
2021/08-11-ДПТ

Детальний план території для нового будівництва будівлі АЗС, портальної мийки та обслуговуючої будівлі для великогабаритного транспорту, кадастровий номер 0520688900:01:001:0015, на території Якушинецької сільської ради (за межами населених пунктів) Вінницького району, Вінницької області

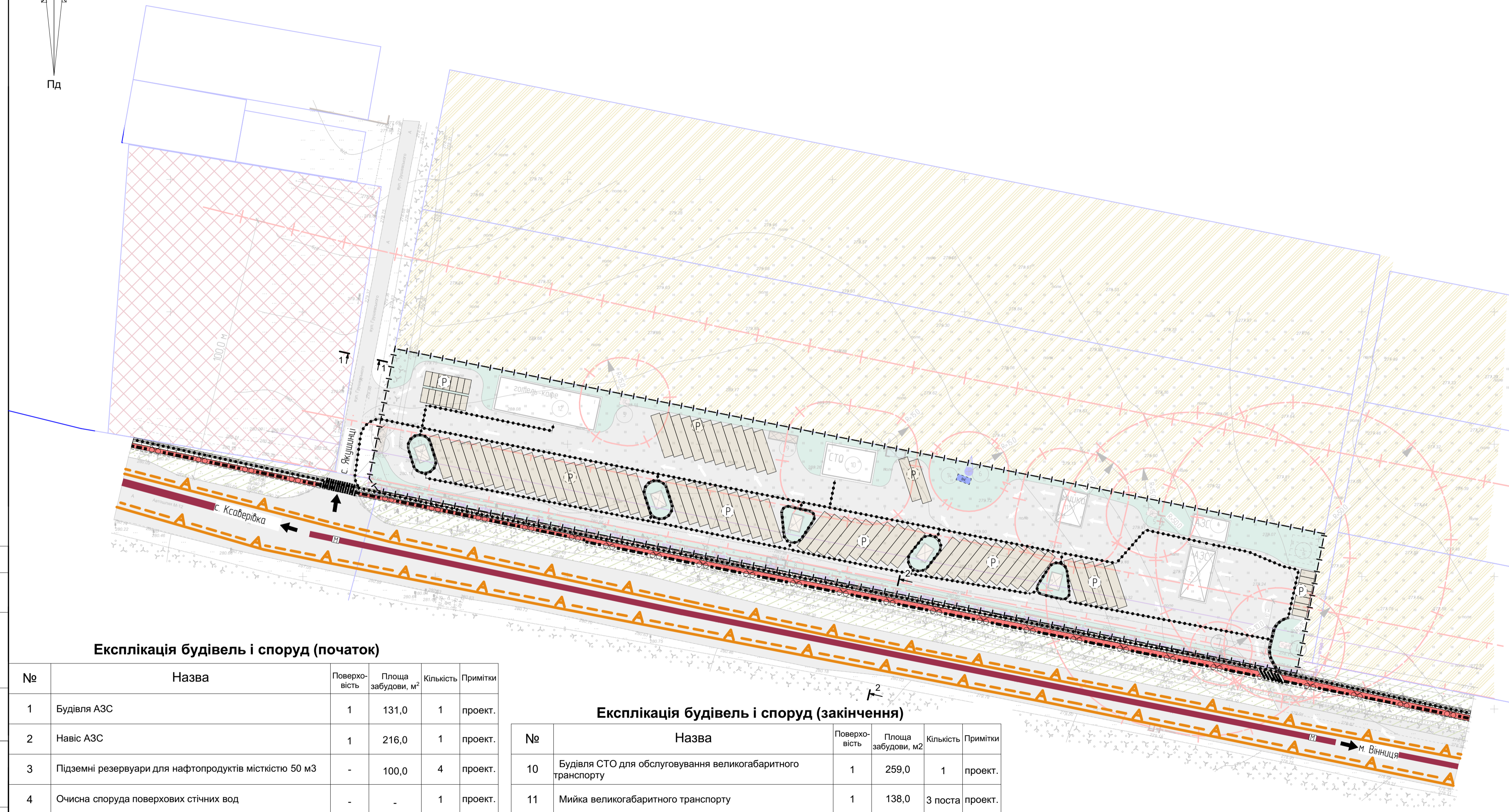
Ім.	Копуч.	Аркуш	№Док.	Підп.	Дата
Розробив	Гайкевський	Вакула			2021
ГАП					2021
Перевірив	Вакула				2021
Норм.контр.	Вакула				2021

Детальний план території		
Стадія	Аркуш	Аркушів
ДПТ	3	

Проектний план
 Схема проектних планувальних обмежень
 М 1:1000
 ТОВ "СТОКОЛОН"



Детальний план території
 для нового будівництва будівлі АЗС, портальної мийки та обслуговуючої будівлі для великогабаритного транспорту,
 кадастровий номер 0520688900-01-001-0015, на території Якушинецької сільської ради
 (за межами населених пунктів) Вінницького району, Вінницької області
 Схема організації руху транспорту і пішоходів
 М 1:1000



Експлікація будівель і споруд (початок)

№	Назва	Поверховість	Площа забудови, м²	Кількість	Примітки
1	Будівля АЗС	1	131,0	1	проект.
2	Навіс АЗС	1	216,0	1	проект.
3	Підземні резервуари для нафтопродуктів місткістю 50 м³	-	100,0	4	проект.
4	Очисна споруда поверхневих стічних вод	-	-	1	проект.
5	Очисна споруда стічних вод	-	-	2	проект.
6	Сведловина (для технічних потреб)	-	-	1	проект.
7	КТП	1	-	1	проект.
8	Противопожежний резервуар місткістю 50 м³	-	50	2	проект.
9	Сміттєзбірник	-	-	6	проект.

Експлікація будівель і споруд (закінчення)

№	Назва	Поверховість	Площа забудови, м²	Кількість	Примітки
10	Будівля СТО для обслуговування великогабаритного транспорту	1	259,0	1	проект.
11	Мийка великогабаритного транспорту	1	138,0	3 поста	проект.
12	Готель, кафетерій	2	537,0	1	проект.
13	Навіс для відпочинку	1	27,0	5	проект.
14	Водопровідна насосна станція	1	-	1	проект.
15	Парковка для транспортних засобів великогабаритних	-	-	68	проект.
16	Парковка для транспортних засобів легкових	-	-	21	проект.

Примітки:
 - Креслення розроблено на картографічній основі, наданій замовником.
 - Система висот - Балтійська, система координат - місцева, що має зв'язок з державною системою координат УСК -2000.
 - Суцільні горизонталі проведені через - 0,5 м.
 - Даний аркуш дивитись разом з аркушем - 4.

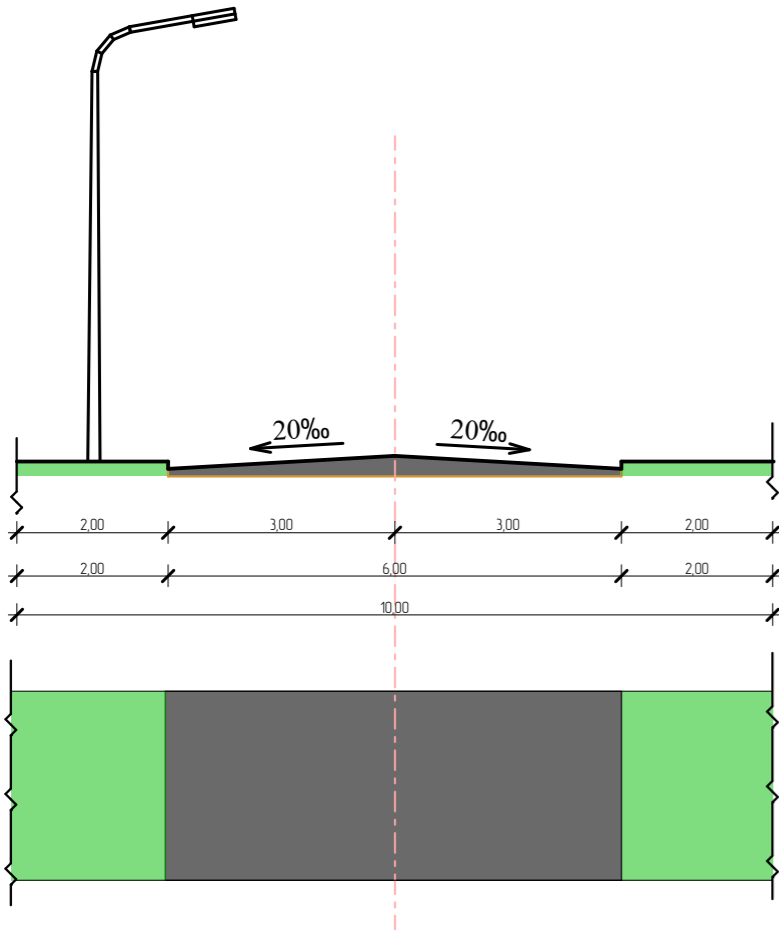
Умовні позначення

Існуюче позначення	Проект. позначення	Назва
Межі та функціональне зонування територій		
		Територія земель сільськогосподарського призначення
		Газонне покриття
		Вулиці та дороги з твердим покриттям / пішохідні доріжки
		Вимощення тротуарною плиткою
		Межа охоронної зони ЛЕП 10кВ
		Межі земельних ділянок
		Межа проекту детального плану території
Будівлі та споруди		
		Проектні громадські будівлі
		Контейнерний майданчик для зберігання сміття
Планувальні обмеження		
		Межа санітарно-захисної зони
		Межа охоронної зони ЛЕП 10кВ
		Межа 1-го поясу зони санітарної охорони водозабірної свердловини
Інженерні мережі та споруди		
		КТП
		Окрема водозабірна свердловина
		Пожежний резервуар проектний
		Очисні споруди поверхневих стічних вод
		Очисні споруди від мийки
		Водопровідна насосна станція проектна
		Озеленення території
		10 кВ Повітряна лінія електропередач 10кВ
		10 кВ Кабельна лінія електропередач 10кВ
		Парковка для транспортних засобів
		Велодоріжка
		Пішохідна зона
		Маршрут автобуса

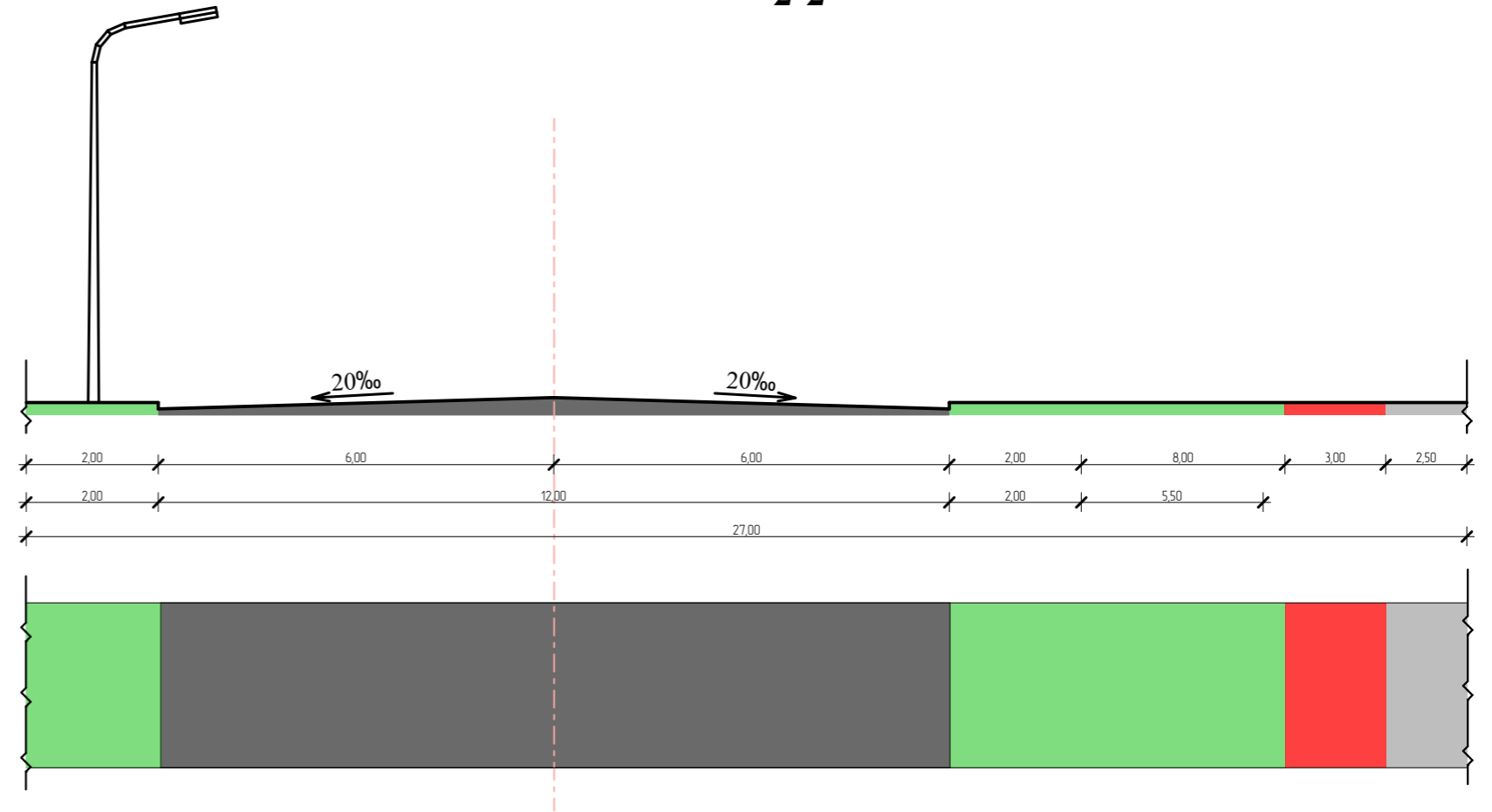
2021/08-11-ДГПТ					
Детальний план території для нового будівництва будівлі АЗС, портальної мийки та обслуговуючої будівлі для великогабаритного транспорту, кадастровий номер 0520688900-01-001-0015, на території Якушинецької сільської ради (за межами населених пунктів) Вінницького району, Вінницької області					
Ізм.	Копуч.	Архус.	НеДок.	Підп.	Дата
Розробив	Гайжевський	Вакула			
ГАП					
Перевірив	Вакула				
Норм.контр.	Вакула				
Детальний план території				Стадія	Архусів
Схема організації руху транспорту і пішоходів М 1:1000				ДГПТ	Архусів
				4	
				ТОВ "СТОКОЛОН"	

Креслення поперечних профілів дороги

Профіль проїзду 1-1



Профіль вулиці 2-2



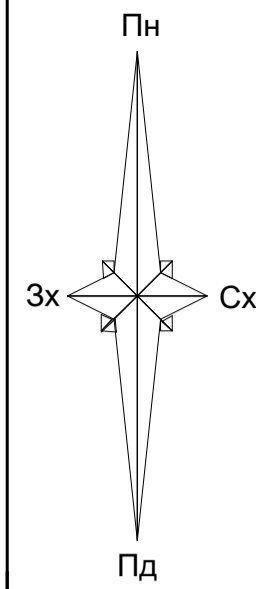
Примітки:
- Даний аркуш читати разом з аркушем - 3 та 4.

						2021/08-11-ДПТ			
						Детальний план території для нового будівництва будівлі АЗС, порталної мийки та обслуговуючої будівлі для великогабаритного транспорту, кадастровий номер 0520688900:01:001:0015, на території Якушинецької сільської ради (за межами населених пунктів) Вінницького району, Вінницької області			
Ізм.	Кол.уч.	Аркуш	№Док.	Підп.	Дата	Детальний план території	Стадія	Аркуш	Аркушів
Розробив	ГАП	Гайжевський	Вакула		2021		ДПТ	5	
Перевірив	Норм.контр.	Вакула			2021		Поперечні профілі проїздів М 1:100		ТОВ "СТОКОЛОН"

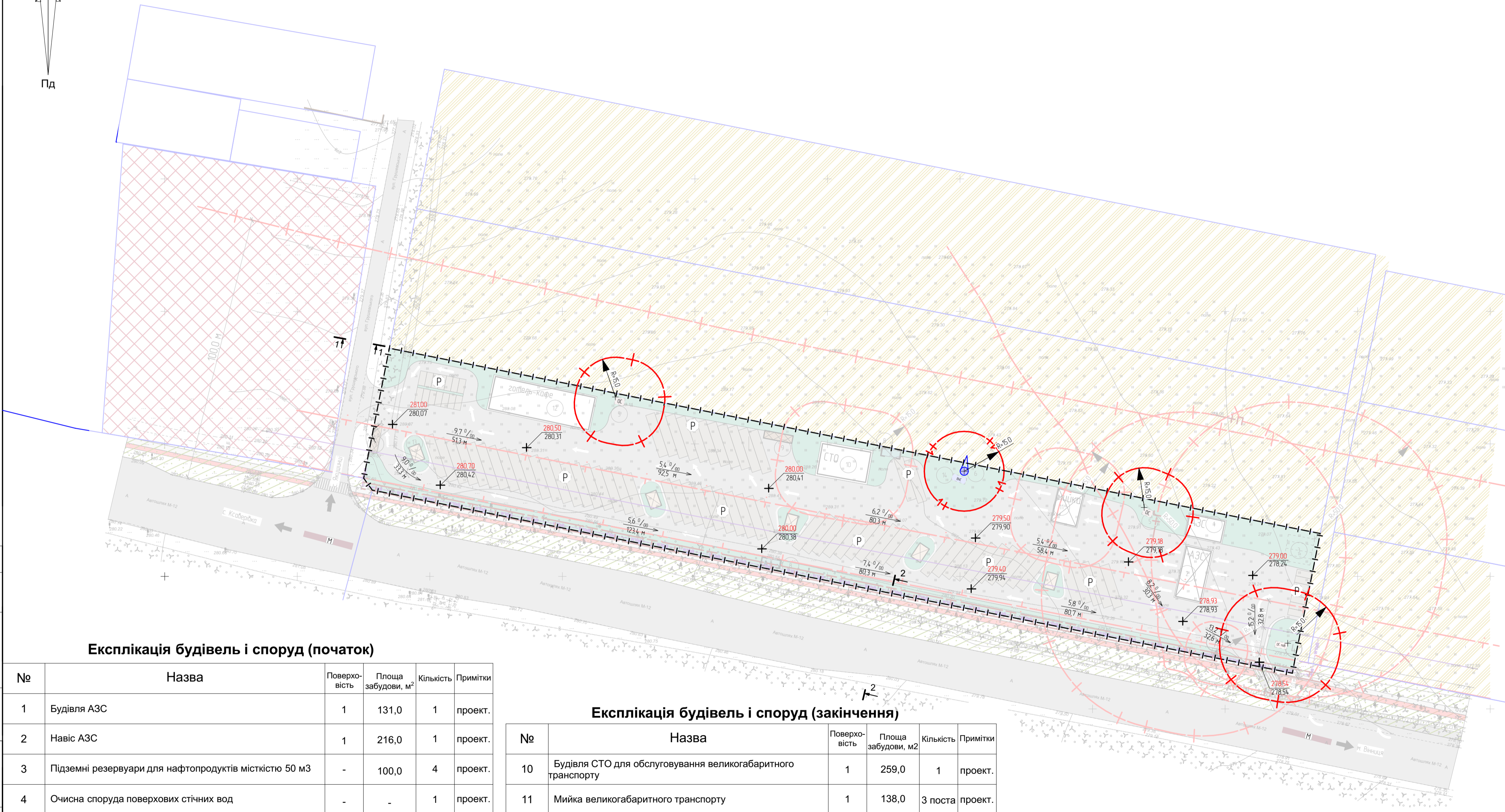
Взам. інв. №

Підп. і дата

Інв. № підл.



Детальний план території
 для нового будівництва будівлі АЗС, портальної мийки та обслуговуючої будівлі для великогабаритного транспорту,
 кадастровий номер 0520688900:01:001:0015, на території Якушинецької сільської ради
 (за межами населених пунктів) Вінницького району, Вінницької області
 Схема інженерної підготовки території та вертикального планування
 М 1:1000



Експлікація будівель і споруд (початок)

№	Назва	Поверховість	Площа забудови, м²	Кількість	Примітки
1	Будівля АЗС	1	131,0	1	проект.
2	Навіс АЗС	1	216,0	1	проект.
3	Підземні резервуари для нафтопродуктів місткістю 50 м³	-	100,0	4	проект.
4	Очисна споруда поверхових стічних вод	-	-	1	проект.
5	Очисна споруда стічних вод	-	-	2	проект.
6	Сведловина (для технічних потреб)	-	-	1	проект.
7	КТП	1	-	1	проект.
8	Протипожежний резервуар місткістю 50 м³	-	50	2	проект.
9	Сміттєзбірник	-	-	6	проект.

Експлікація будівель і споруд (закінчення)

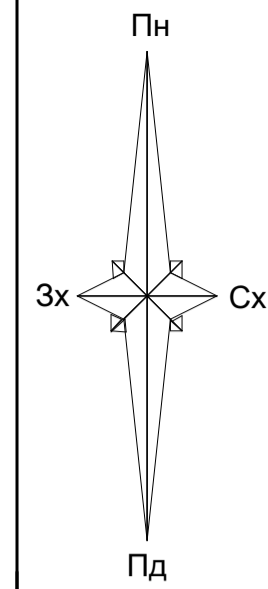
№	Назва	Поверховість	Площа забудови, м²	Кількість	Примітки
10	Будівля СТО для обслуговування великогабаритного транспорту	1	259,0	1	проект.
11	Мийка великогабаритного транспорту	1	138,0	3 поста	проект.
12	Готель, кафетерій	2	537,0	1	проект.
13	Навіс для відпочинку	1	27,0	5	проект.
14	Водопровідна насосна станція	1	-	1	проект.
15	Парковка для транспортних засобів великогабаритних	-	-	68	проект.
16	Парковка для транспортних засобів легкових	-	-	21	проект.

Примітки:
 - Креслення розроблено на картографічній основі, наданій замовником.
 - Система висот - Балтійська, система координат - місцева, що має зв'язок з державною системою координат УСК -2000.
 - Суцільні горизонталі проведені через - 0,5 м.
 - Даний аркуш дивитись разом з аркушем - 4.

Умовні позначення

Існуюче позначення	Проект. позначення	Назва
Межі та функціональне зонування територій		
		Територія земель сільськогосподарського призначення
		Газонне покриття
		Вулиці та дороги з твердим покриттям / пішохідні доріжки
		Вимощення тротуарною плиткою
		Межа охоронної зони ЛЕП 10кВ
		Межі земельних ділянок
		Межа проекту детального плану території
Будівлі та споруди		
		Проектні громадські будівлі
		Контейнерний майданчик для зберігання сміття
Планувальні обмеження		
		Межа санітарно-захисної зони
		Межа охоронної зони ЛЕП 10кВ
		Межа 1-го поясу зони санітарної охорони водозабірної свердловини
Інженерні мережі та споруди		
		КТП
		Окрема водозабірна свердловина
		Пожежний резервуар проектний
		Очисні споруди поверхневих стічних вод
		Очисні споруди від мийки
		Водопровідна насосна станція проектна
		Озеленення території
		10 кВ Повітряна лінія електропередач 10кВ
		10 кВ Кабельна лінія електропередач 10кВ
		Парковка для транспортних засобів
		Велодоріжка
		Тротуар
Елементи вертикального планування		
		Проектна позначка висоти (червоні відмітки)
		Натурна позначка висоти (чорні відмітки)
		Ухил (промілле)
		Напрямок водотоку
		Відстань (м)

					2021/08-11-ДГПТ		
					Детальний план території для нового будівництва будівлі АЗС, портальної мийки та обслуговуючої будівлі для великогабаритного транспорту, кадастровий номер 0520688900:01:001:0015, на території Якушинецької сільської ради (за межами населених пунктів) Вінницького району, Вінницької області		
Ізм.	Копуч.	Архус.	НеДок.	Підп.	Дата		
Розробив	Гайжевський	Вакула				Детальний план території	Архусів
ГАП	Вакула					ДГПТ	6
Перевірив	Вакула					ТОВ "СТОКОЛОН"	
Норм.контр.	Вакула					Схема інженерної підготовки території та вертикального планування М 1:1000	

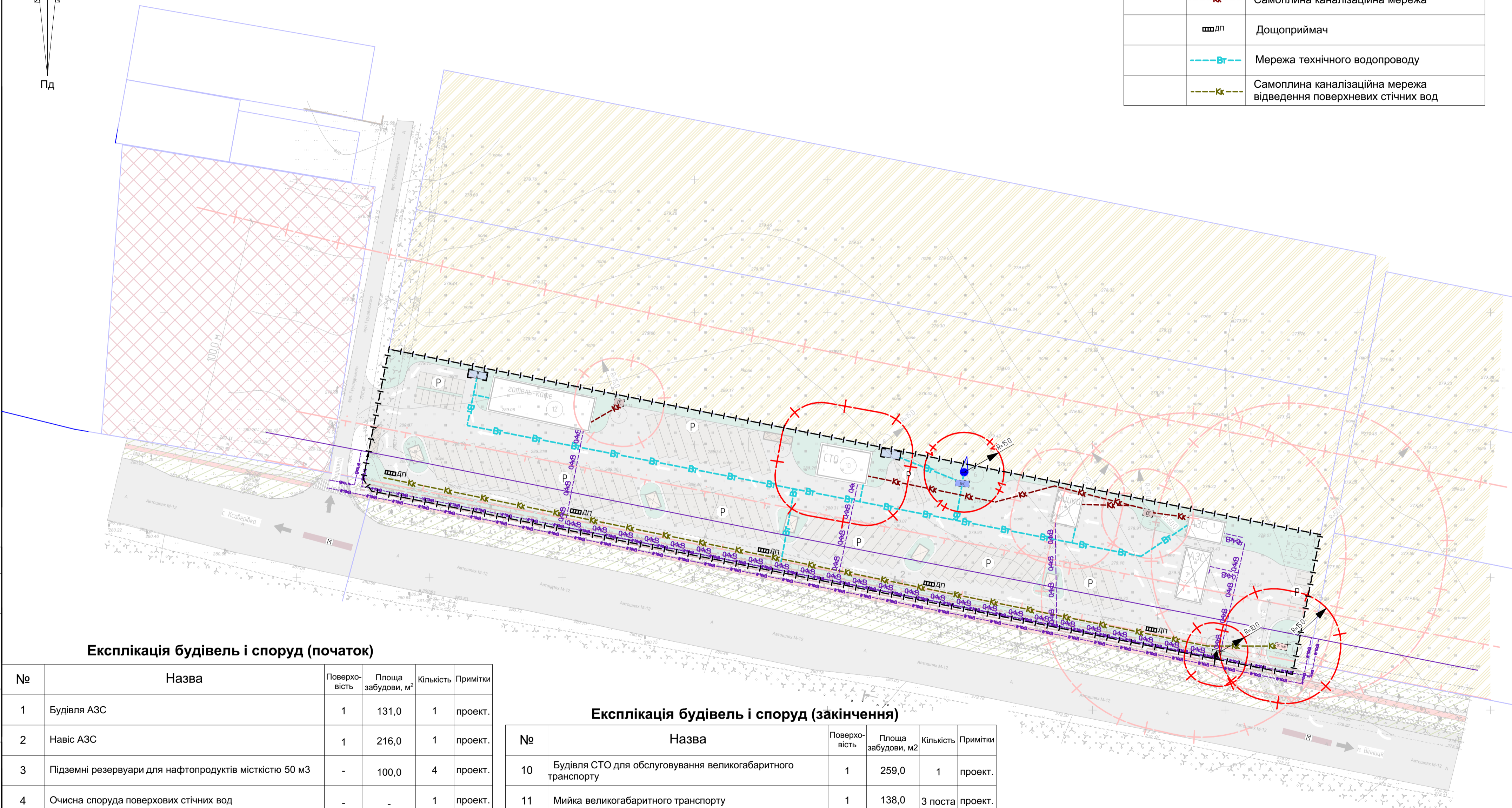


Детальний план території
 для нового будівництва будівлі АЗС, портальної мийки та обслуговуючої будівлі для великогабаритного транспорту,
 кадастровий номер 0520688900:01:001:0015, на території Якушинецької сільської ради
 (за межами населених пунктів) Вінницького району, Вінницької області
 Схема інженерних мереж, споруд і використання підземного простору
 М 1:1000

Умовні позначення

Існуюче позначення	Проект. позначення	Назва
Інженерні мережі		
	04кВ	Кабельна лінія електропередач
	Кк	Самоплина каналізаційна мережа
	ДП	Дощоприймач
	Вг	Мережа технічного водопроводу
	Кк	Самоплина каналізаційна мережа відведення поверхневих стічних вод

Існуюче позначення	Проект. позначення	Назва
Межі та функціональне зонування території		
		Територія земель сільськогосподарського призначення
		Газонне покриття
		Вулиці та дороги з твердим покриттям / пішохідні доріжки
		Вимощення тротуарною плиткою
		Межа охоронної зони ЛЕП 10кВ
		Межі земельних ділянок
		Межа проекту детального плану території
Будівлі та споруди		
		Проектні громадські будівлі
		Контейнерний майданчик для зберігання сміття
Планувальні обмеження		
		Межа санітарно-захисної зони
		Межа охоронної зони ЛЕП 10кВ
		Межа 1-го поясу зони санітарної охорони водозабірної свердловини
Інженерні мережі та споруди		
		КТП
		Окрема водозабірна свердловина
		Пожежний резервуар проектний
		Очисні споруди поверхневих стічних вод
		Очисні споруди від мийки
		Водопровідна насосна станція проектна
		Озеленення території
	10 кВ	Повітряна лінія електропередач 10кВ
	10 кВ	Кабельна лінія електропередач 10кВ
		Парковка для транспортних засобів
		Велодоріжка
		Тротуар



Експлікація будівель і споруд (початок)

№	Назва	Поверховість	Площа забудови, м ²	Кількість	Примітки
1	Будівля АЗС	1	131,0	1	проект.
2	Навіс АЗС	1	216,0	1	проект.
3	Підземні резервуари для нафтопродуктів місткістю 50 м ³	-	100,0	4	проект.
4	Очисна споруда поверхневих стічних вод	-	-	1	проект.
5	Очисна споруда стічних вод	-	-	2	проект.
6	Сведловина (для технічних потреб)	-	-	1	проект.
7	КТП	1	-	1	проект.
8	Протипожежний резервуар місткістю 50 м ³	-	50	2	проект.
9	Сміттєзбірник	-	-	6	проект.

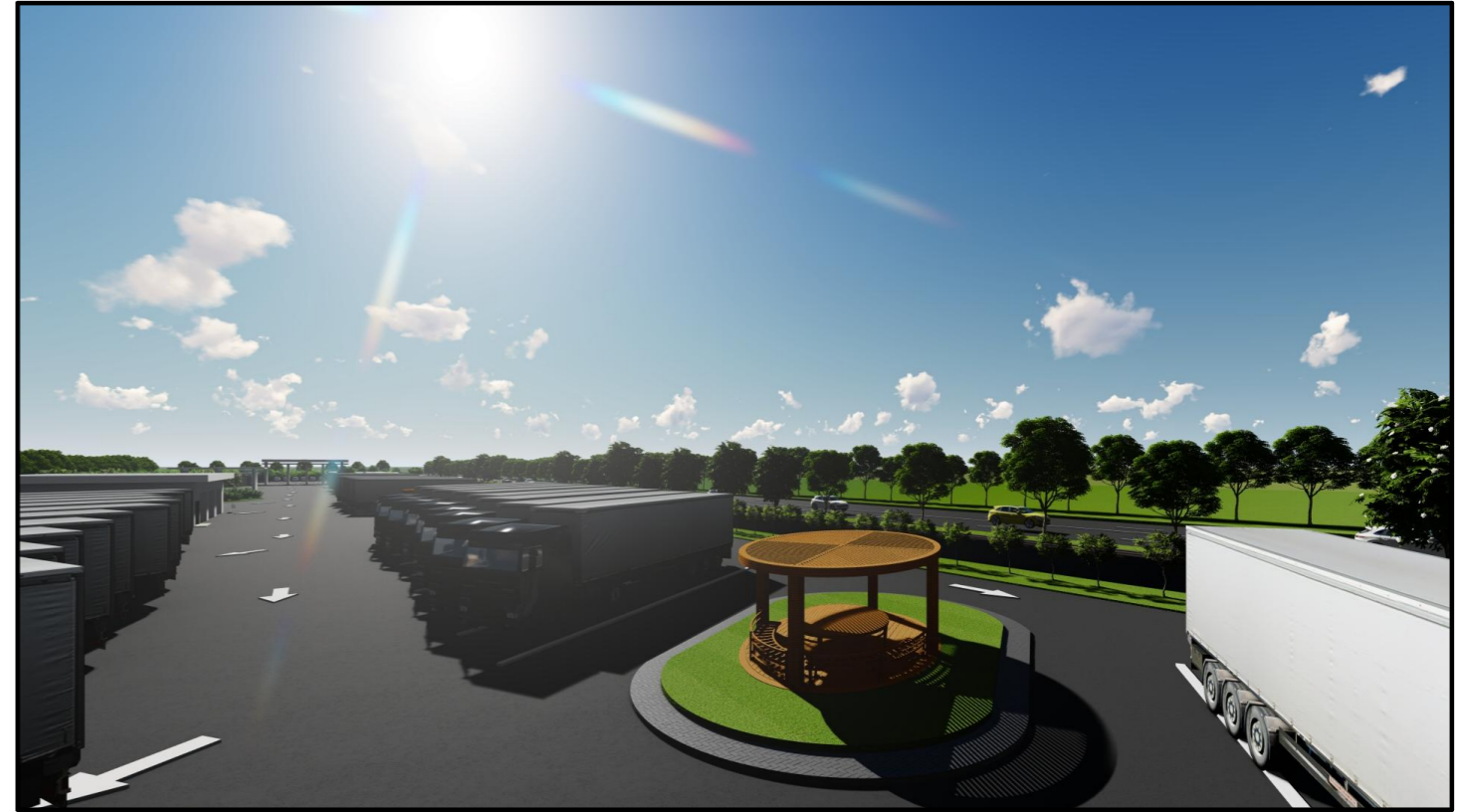
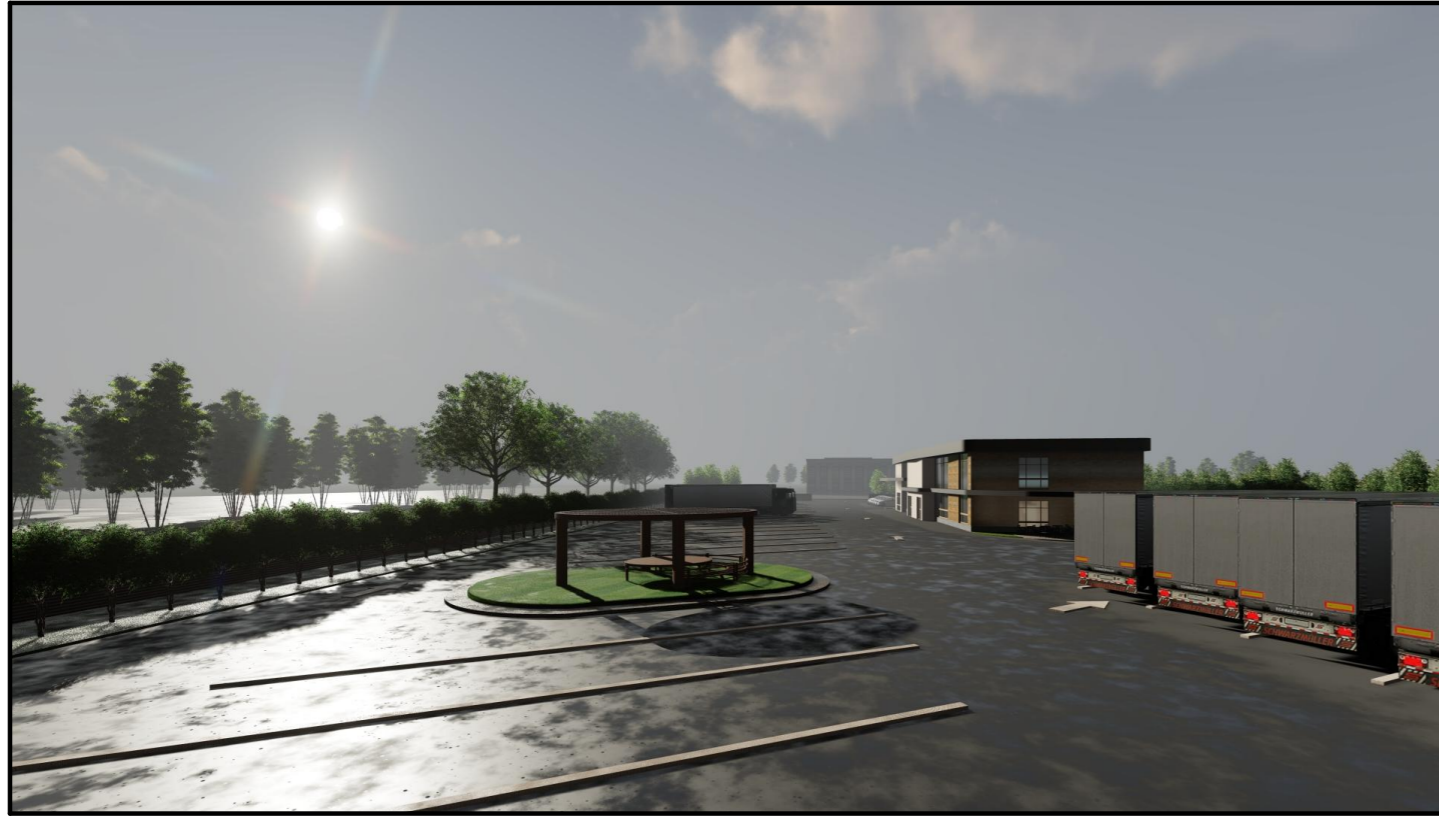
Експлікація будівель і споруд (закінчення)

№	Назва	Поверховість	Площа забудови, м ²	Кількість	Примітки
10	Будівля СТО для обслуговування великогабаритного транспорту	1	259,0	1	проект.
11	Мийка великогабаритного транспорту	1	138,0	3 поста	проект.
12	Готель, кафетерій	2	537,0	1	проект.
13	Навіс для відпочинку	1	27,0	5	проект.
14	Водопровідна насосна станція	1	-	1	проект.
15	Парковка для транспортних засобів великогабаритних	-	-	68	проект.
16	Парковка для транспортних засобів легкових	-	-	21	проект.

Примітки:
 - Креслення розроблено на картографічній основі, наданій замовником.
 - Система висот - Балтійська, система координат - місцева, що має зв'язок з державною системою координат УСК -2000.
 - Суцільні горизонталі проведені через - 0,5 м.
 - Даний аркуш дивитись разом з аркушем - 4.

2021/08-11-ДПТ					
Детальний план території для нового будівництва будівлі АЗС, портальної мийки та обслуговуючої будівлі для великогабаритного транспорту, кадастровий номер 0520688900:01:001:0015, на території Якушинецької сільської ради (за межами населених пунктів) Вінницького району, Вінницької області					
Ім.	Копуч	Аркуш	№Док.	Підп.	Дата
Розробив	Гайкевський	Аркуш	№Док.		
ГАП	Вакула				
Перевірив	Вакула				
Норм.контр.	Вакула				
Детальний план території				Стадія	Аркуш
Схема інженерних мереж, споруд і використання підземного простору М 1:1000				ДПТ	7
ТОВ "СТОКОЛОН"					

Перспективна візуалізація



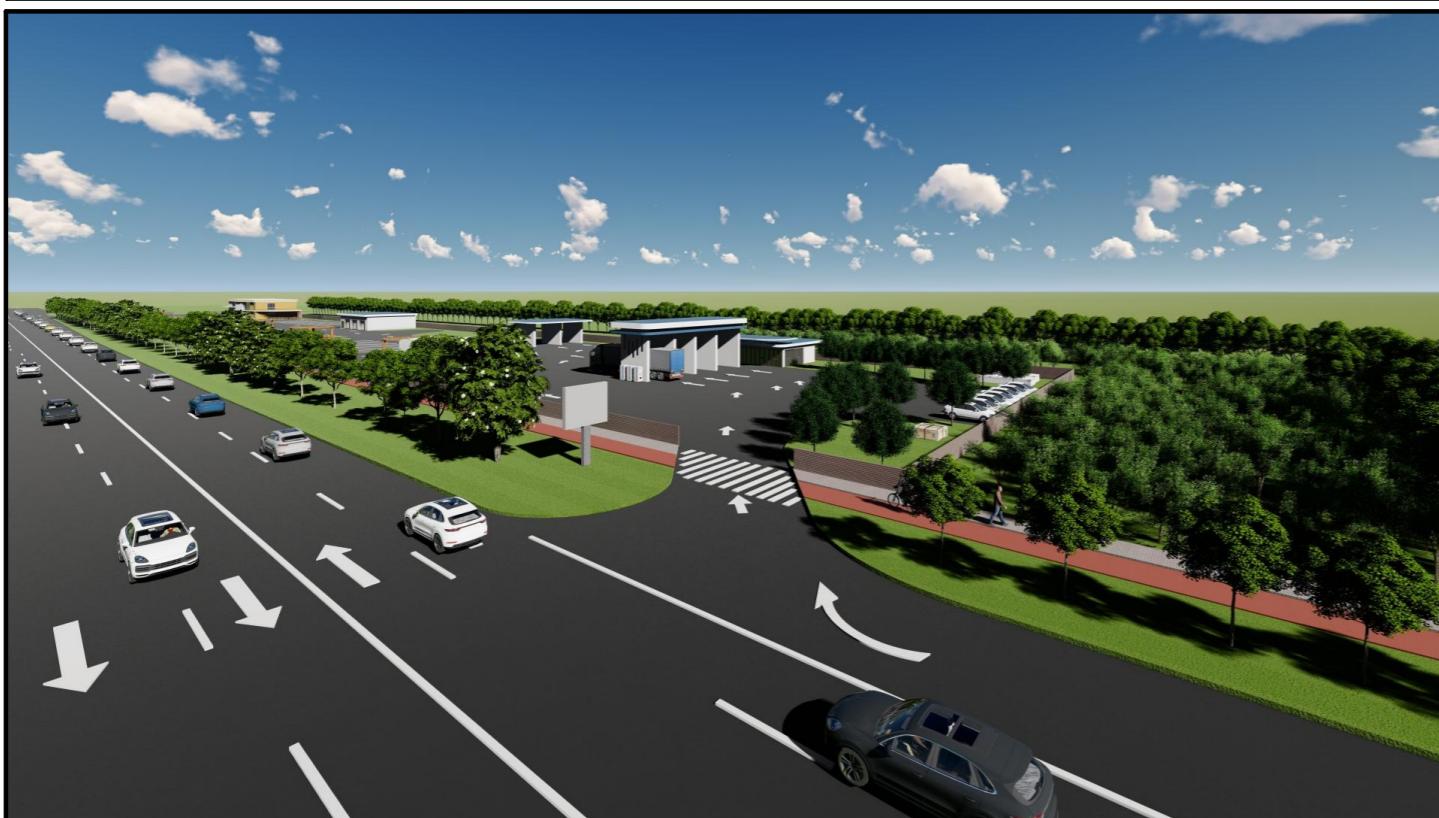
Взам. інб. №

Підп. і дата

інб. № підл.

Ізм.	Коп.уч.	Аркуш	№Док.	Підп.	Дата	2021/08-11-ДТП			
Розробив	Гайжевський				2021	Детальний план території			
ГАП	Вакула				2021	для нового будівництва будівлі АЗС, порталної мийки та обслуговуючої будівлі для великогабаритного транспорту, кадастровий номер 0520688900:01:001:0015, на території Якушинецької сільської ради (за межами населених пунктів) Вінницького району, Вінницької області			
Перевірив	Вакула				2021	Детальний план території	Стадія ДПТ	Аркуш 8	Аркушів
Норм.контр.	Вакула				2021	Перспективна візуалізація	ТОВ "СТОКОЛОН"		

Перспективна візуалізація



Взам. інб. №

Підп. і дата

інб. № підл.

Ізм.	Кол.уч.	Аркуш	№Док.	Підп.	Дата	2021/08-11-ДТП			
Розробив	Гайжевський				2021	Детальний план території для нового будівництва будівлі АЗС, порталної мийки та обслуговуючої будівлі для великогабаритного транспорту, кадастровий номер 0520688900:01:001:0015, на території Якушинської сільської ради (за межами населених пунктів) Вінницького району, Вінницької області			
ГАП	Вакула				2021	Детальний план території	Стадія ДТП	Аркуш 9	Аркушів
Перевірив	Вакула				2021	Перспективна візуалізація	ТОВ "СТОКОЛОН"		
Норм.контр.	Вакула				2021				