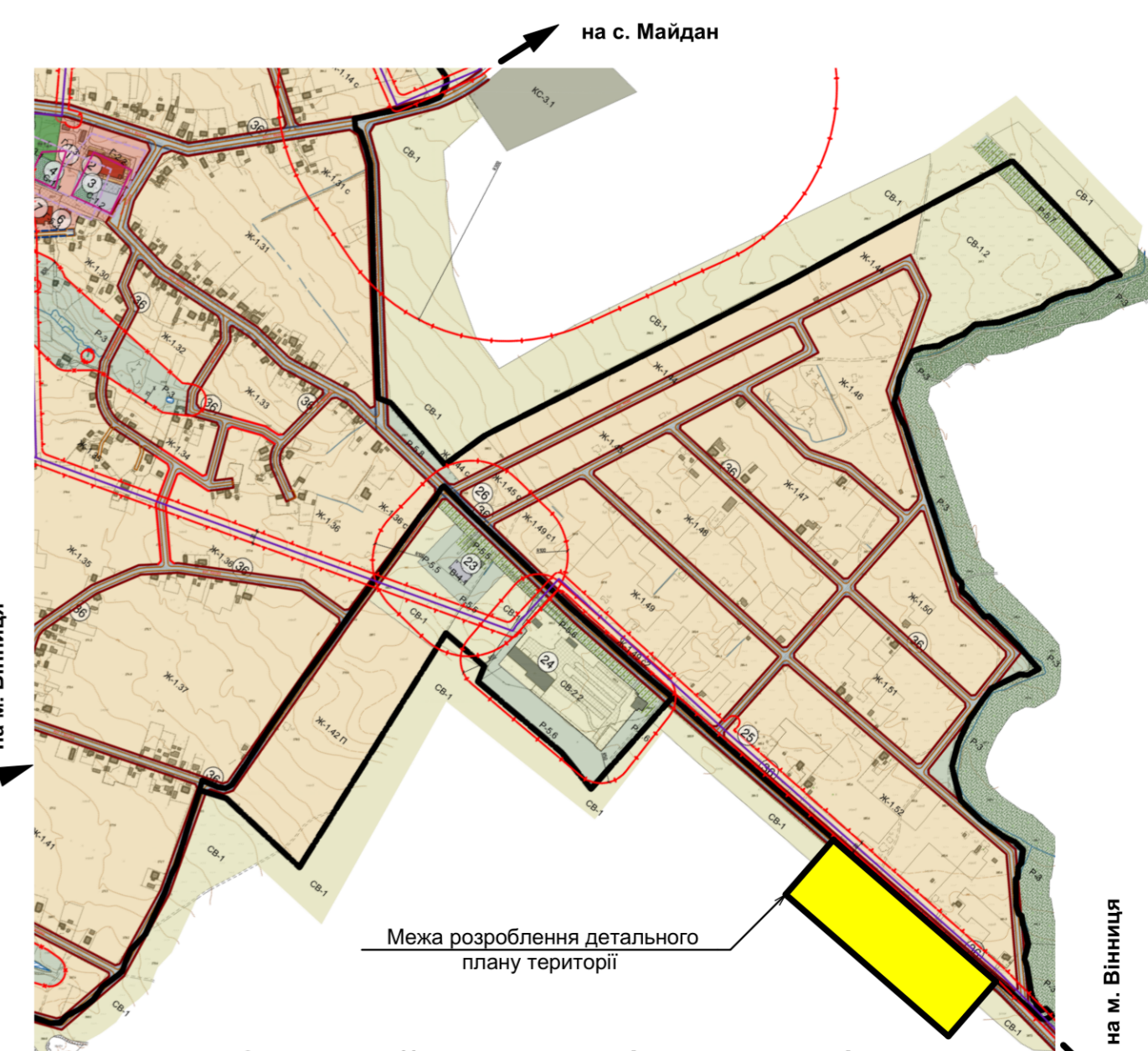
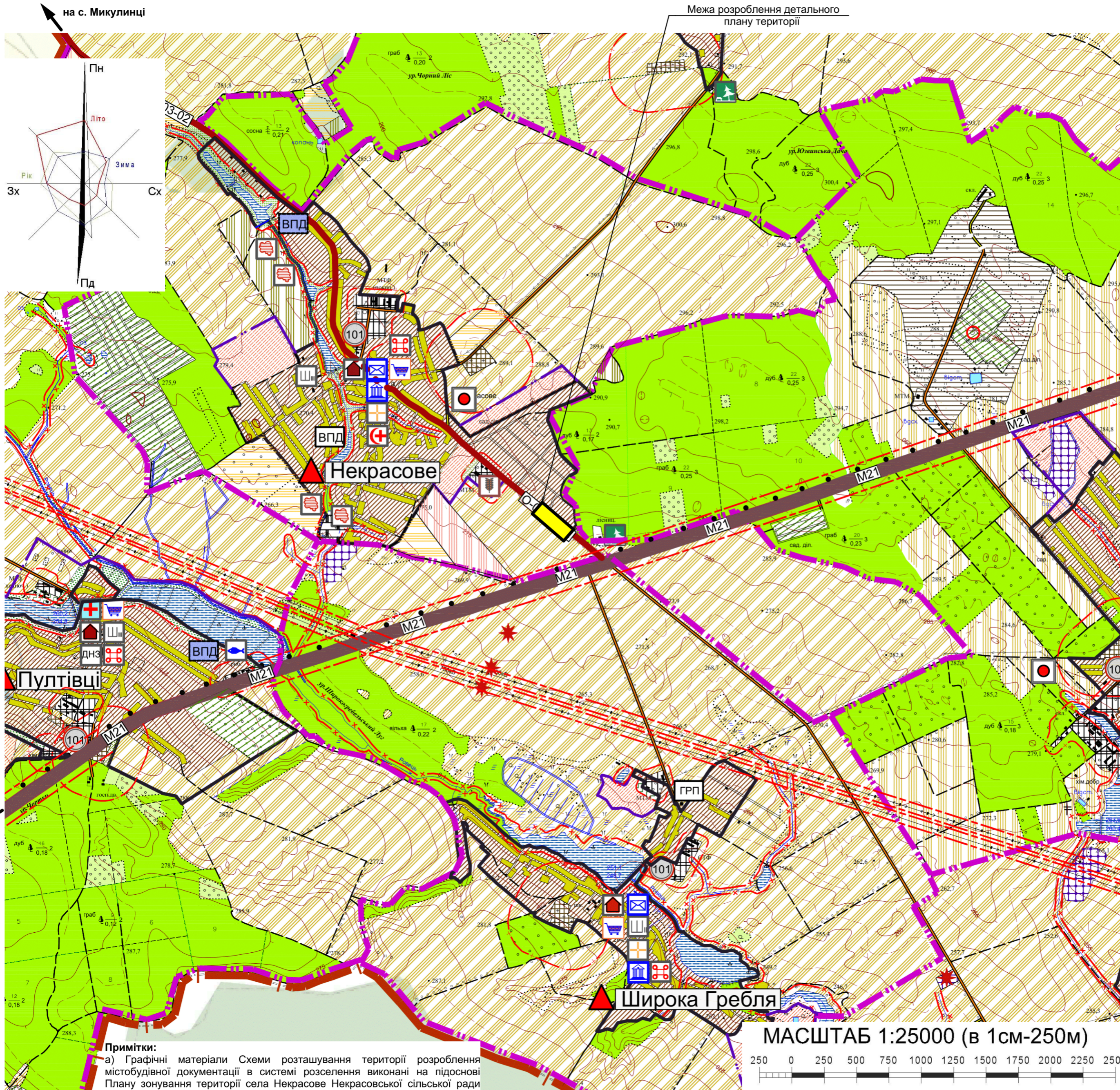


Детальний план території

для розміщення комплексу відпочинку на території Якушинецької територіальної громади Вінницького району Вінницької області, за межами села Юзвин (Некрасове)

Схема розташування території розроблення містобудівної документації в системі розселення (М 1:25000, М 1:10000)



Ситуаційна схема (М 1:25000)



- Умовні позначення:**
- межа с. Юзвин
 - автомобільна дорога міжнародного значення М-21 "Виступовичі - Житомир - Могилів-Подільський (через м. Вінницю)"
 - територія розроблення детального плану

						1924-ДПТ					
						Детальний план території для розміщення комплексу відпочинку на території Якушинецької територіальної громади Вінницького району Вінницької області, за межами села Юзвин (Некрасове)					
Зм.	Кіл.уч.	Арк.	№док.	Підпис	Дата	Детальний план території	Стадія	Аркуш	Аркушів		
ГАП	Басистий	Герій			2024		ДПТ	1	10		
Н.контр.					2024						
Перевірив	Басистий				2024	Схема розташування території розроблення містобудівної документації в системі розселення (М 1:25000, М 1:10000)	ТОВ "АПЛАН"				
Розробив	Герій				2024						

Зам. інв. №
Підпис і дата
Інв. № ориг.

Примітки:
а) Графічні матеріали Схеми розташування території розроблення містобудівної документації в системі розселення виконані на підставі Плану зонування території села Некрасове Некрасовської сільської ради Вінницького району Вінницької області, розробленої НВП "Анкор".