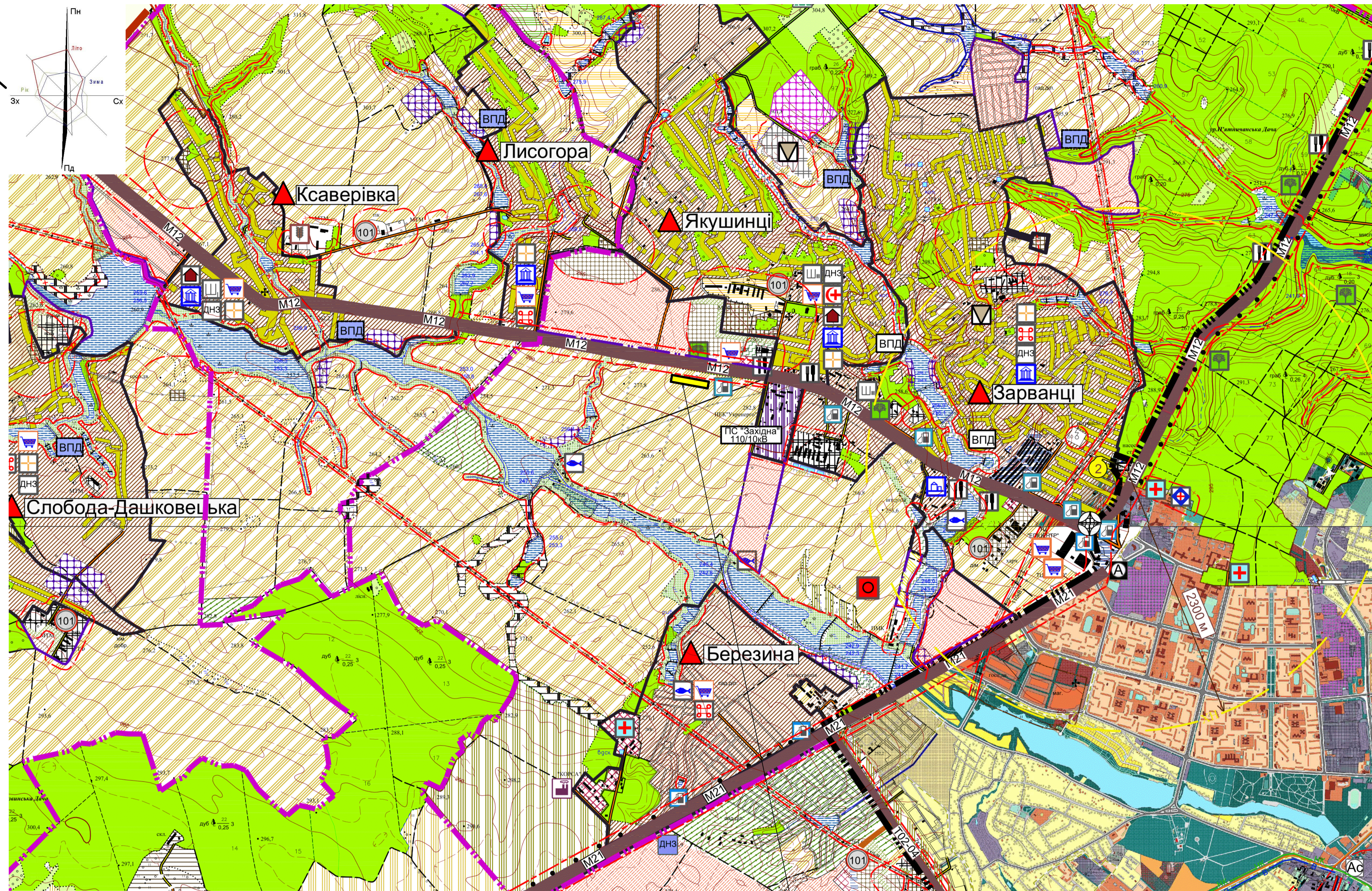


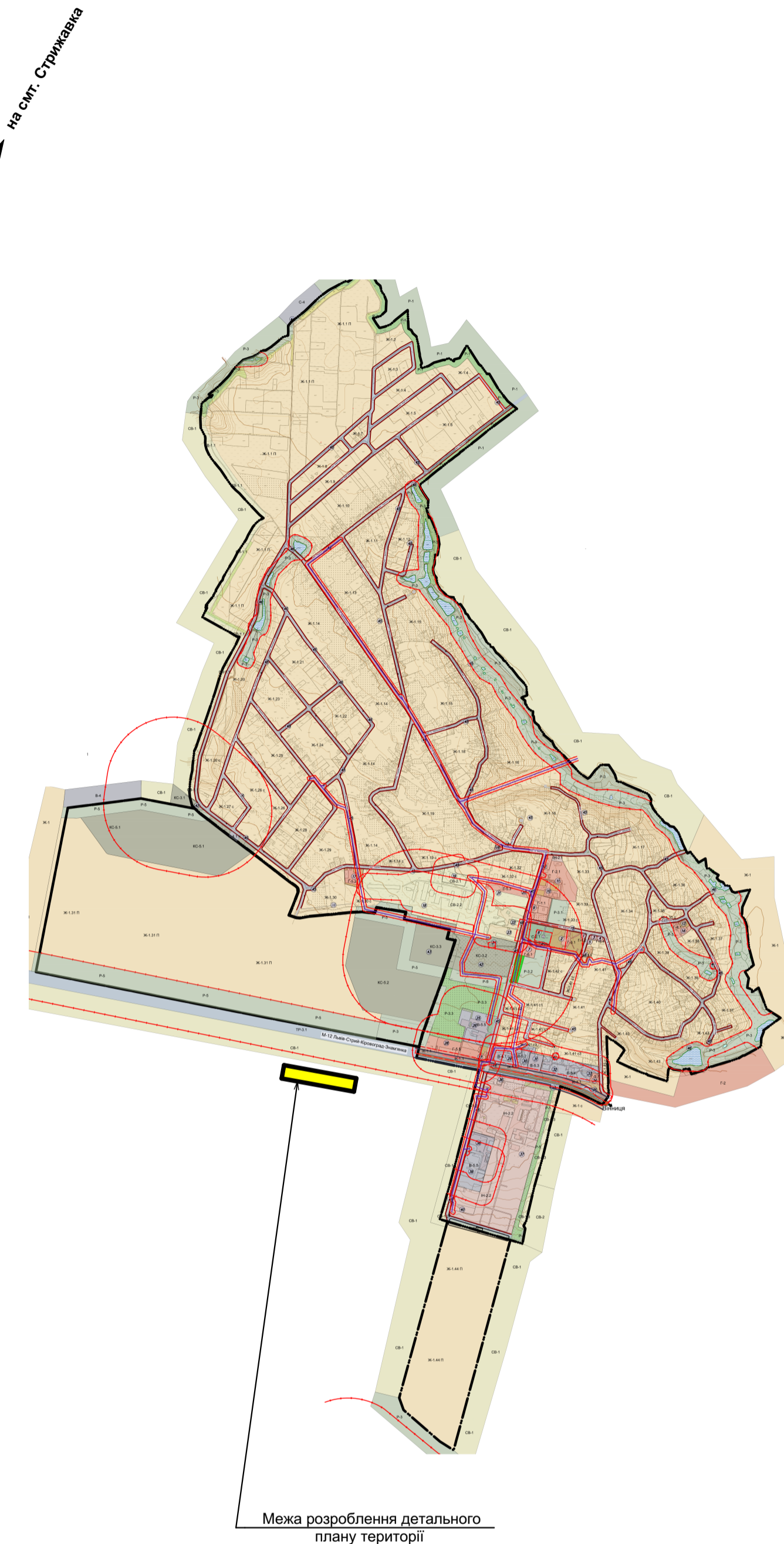
Детальний план території

для розміщення дачної забудови з об'єктами супутньої інфраструктури на території Якушинецької територіальної громади Вінницького району Вінницької області, за межами с. Якушинці

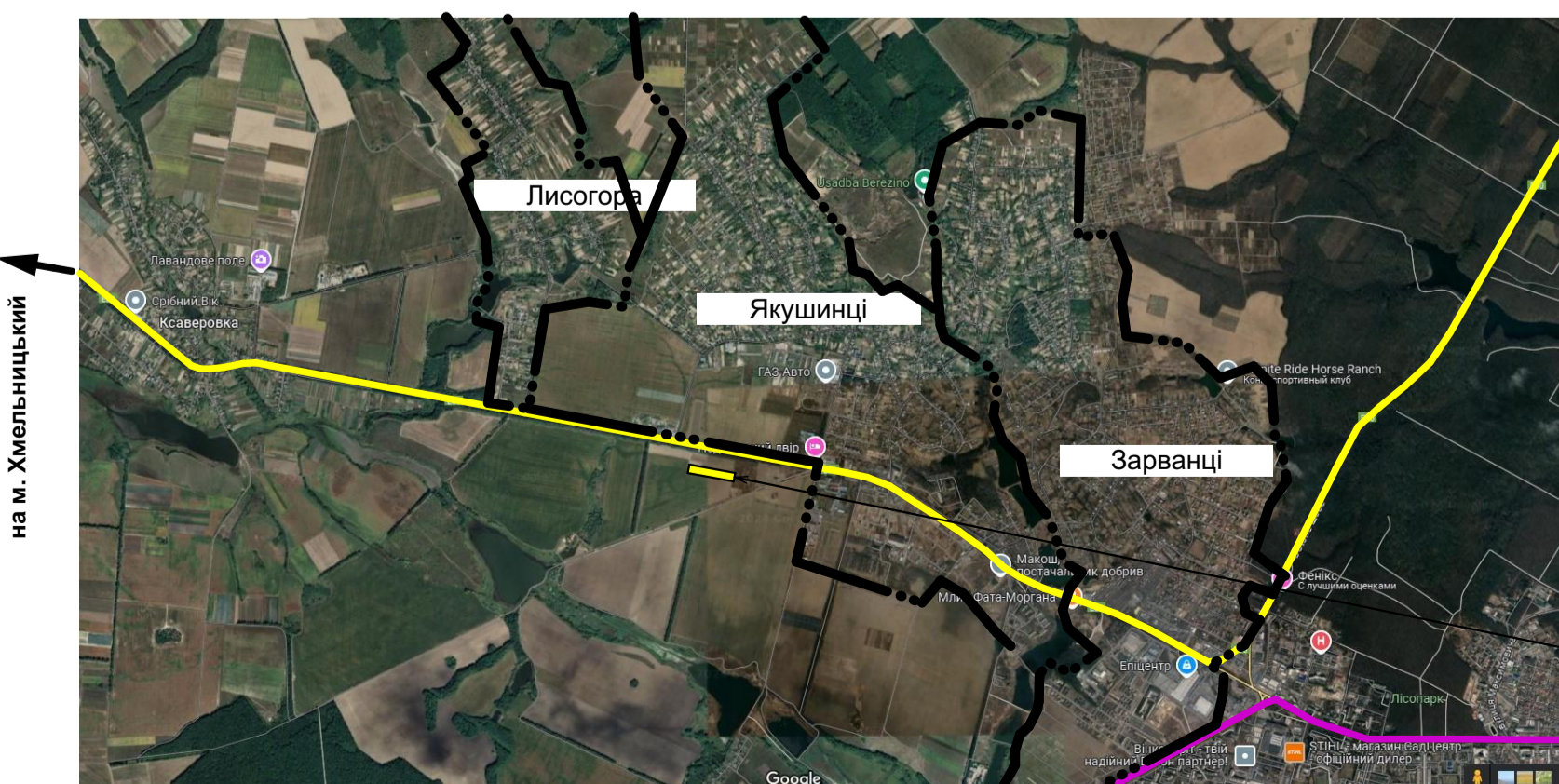
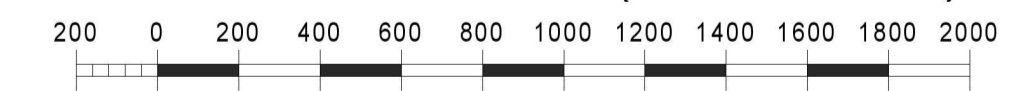
Схема розташування території розроблення містобудівної документації в системі розселення (М 1:20000)



Ситуаційна схема (М 1:50000)



МАСШТАБ 1 : 20000 (в 1см - 200м)



Умовні позначення:

- межа с. Зарванці, с. Лисогора, с. Якушинці
- автомобільна дорога міжнародного значення М-30 "Стриж - Умань - Дніпро - Ізварине (через м. Вінницю, Кропивницький)"
- автомобільна дорога міжнародного значення М-21 "Виступовичі - Житомир - Могилів-Подільський (через м. Вінницю)"
- територія розроблення детального плану

Примітки:

а) Графічні матеріали Схеми розташування території розроблення містобудівної документації в системі розселення виконані на підставі Схеми планування території Вінницького району, Вінницької області, розробленої ТОВ "Діпроцивільпробуд" та Схеми зонування території села Зарванці Вінницького району Вінницької області, розробленої ФОП Коротинський.

1724-ДПТ				
Зм.	Кіл.уч.	Арк.	Недок.	Підпис
ГАП	Басистий	Герій	2024	2024
Н.контр.	Герій			
Детальний план території				
Перевірив	Басистий	Герій	2024	2024
Розробив	Герій			
Схема розташування території розроблення містобудівної документації в системі розселення (М 1:20000)				
Стадія	Аркуш	Аркушів		
ДПТ	1	10		
ТОВ "АПЛАН"				

Інв. № ориг. Підпис і дата Зам. Інв. №